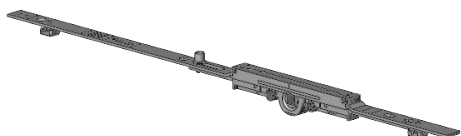


# V.GETR.GK.OF. 470-1.D7,5.G164 5039510



Spezifikation	
Bauteiltyp	Einlassgetriebe
Fensterwerkstoff	Aluminium, Holz, Kunststoff, Stahl
Flügelbeschlagnut	16 mm Beschlagnut
Anschlagseite	DIN links, DIN rechts
Öffnungsart/Schaltfolge	Dreh
Dornmaß	7.5 mm
Griffsitz	konstant
Griffhöhe	164 mm
Abschließbar	nein
min. Flügelfalzhöhe	220 mm
max. Flügelfalzhöhe	470 mm
Anzahl Verschlusspunkte	1
Verschlusspunktausführung	Rundbolzen
Farbe	silber
Oberfläche	verzinkt
Hubrichtung	gleichläufig
Getriebehub	19
Klemmung	ja
Automatenfähige Montage	nein
Nuttiefe	9.5 mm
Koppelbar	ja
Getriebeausführung	einteilig
Aushebesicherung	nein
Set/Garnitur	nein
Verpackung	Mehrweg

# V.GETR.GK.OF. 470-1.D7,5.G164 5039510

**Einlassgetriebe**

Das Einlassgetriebe wird in der Beschlagnut montiert, wobei für den Getriebekasten eine Ausfräsung im Fensterflügel notwendig ist. Über den Fenstergriff wird das Getriebe geschaltet und überträgt die Bewegung des Griffes auf alle weiteren Komponenten vom Fensterbeschlag, so dass das Fenster in seine verschiedenen Stellungen gebracht werden kann.

**Hinweis**

Für den bestimmungsmäßigen Gebrauch berücksichtigen Sie bitte die Informationen aus den Beschlagsübersichten, Montageanweisungen und Anwendungsdiagramme.

Alle Rechte und Änderungen vorbehalten

# V.GETR.GK.OF. 470-1.D7,5.G164 5039510

## Legende



DIN L



DIN R

### Anschlagseite

Die Anschlagseite eines Fensterflügels kennzeichnet die Seite, an der über Beschläge und/oder Bänder der bewegliche Flügel mit dem feststehenden Blendrahmen verbunden ist. Sie beschreibt die Dreh- bzw. Öffnungsrichtung der Fenster und Türen. Nach DIN 107 wird dabei nach "DIN rechts" und "DIN links" unterschieden. Dabei wird davon ausgegangen, dass das Fenster vom Inneren des Gebäudes aus betrachtet wird.