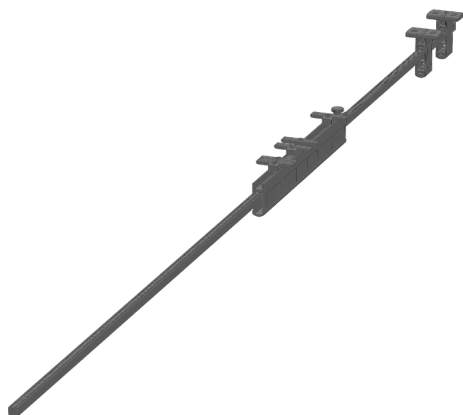


LEHRE STULP LE.N.ST.270-1500

5041991



Spezifikation	
Bauteiltyp	Nesterlehre
Ausführung	Teleskop
Fensterwerkstoff	Aluminium, Holz, Kunststoff, Stahl
Falzlüft	12 mm
Anschlagseite	DIN links, DIN rechts
Fenstertyp Sonderbauteile	Stulp, zweitöffnender Flügel
Anwendung Bauteil	Schließbleche
min. Flügelfalzbreite	270 mm
max. Flügelfalzbreite	1500 mm
min. Flügelfalzhöhe	270 mm
max. Flügelfalzhöhe	1500 mm
Einsatzort	Rahmen
Einsatzbereich	Oben, Unten

LEHRE STULP LE.N.ST.270-1500 5041991

Hinweis

Für den bestimmungsmäßigen Gebrauch berücksichtigen Sie bitte die Informationen aus den Beschlagsübersichten, Montageanweisungen und Anwendungsdiagramme.

Alle Rechte und Änderungen vorbehalten

LEHRE STULP LE.N.ST.270-1500 5041991

Legende



DIN L



DIN R

Anschlagseite

Die Anschlagseite eines Fensterflügels kennzeichnet die Seite, an der über Beschläge und/oder Bänder der bewegliche Flügel mit dem feststehenden Blendrahmen verbunden ist. Sie beschreibt die Dreh- bzw. Öffnungsrichtung der Fenster und Türen. Nach DIN 107 wird dabei nach "DIN rechts" und "DIN links" unterschieden. Dabei wird davon ausgegangen, dass das Fenster vom Inneren des Gebäudes aus betrachtet wird.