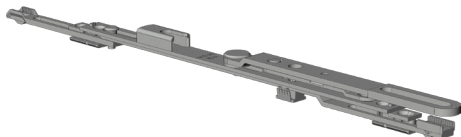


# STULPGETR.GASK.GZ.250.RC-N 5043222



Spezifikation	
Bauteiltyp	Stulpgetriebe
Getriebeart	Stulp-Schwenkhebel
Fensterwerkstoff	Aluminium, Holz, Kunststoff, Stahl
Flügelbeschlagnut	16 mm Beschlagnut
Anschlagseite	DIN links, DIN rechts
Öffnungsart/Schaltfolge	Dreh
Griffhöhe	0 mm
Abschließbar	nein
Anzahl Verschlusspunkte	0
Anzahl Schließbleche	0
Vormontiertes Schließblech	SEF
Fenstertyp Sonderbauteile	Stulp, zweitöffnender Flügel
Stulpprofiltyp	16 mm Beschlagnut
Farbe	silber
Oberfläche	verzinkt
Hubrichtung	gleichläufig
Getriebehub	19
Klemmung	ja
Koppelbar	ja
Getriebeausführung	einteilig
Aushebesicherung	nein
Verpackung	Mehrweg

# STULPGETR.GASK.GZ.250.RC-N 5043222

## **Hinweis**

Für den bestimmungsmäßigen Gebrauch berücksichtigen Sie bitte die Informationen aus den Beschlagsübersichten, Montageanweisungen und Anwendungsdiagramme.

Alle Rechte und Änderungen vorbehalten

# STULPGETR.GASK.GZ.250.RC-N 5043222

## Legende



DIN L



DIN R

### Anschlagseite

Die Anschlagseite eines Fensterflügels kennzeichnet die Seite, an der über Beschläge und/oder Bänder der bewegliche Flügel mit dem feststehenden Blendrahmen verbunden ist. Sie beschreibt die Dreh- bzw. Öffnungsrichtung der Fenster und Türen. Nach DIN 107 wird dabei nach "DIN rechts" und "DIN links" unterschieden. Dabei wird davon ausgegangen, dass das Fenster vom Inneren des Gebäudes aus betrachtet wird.