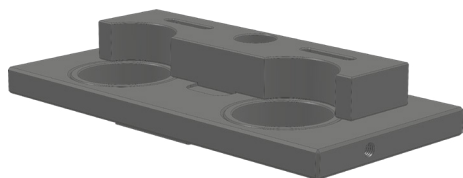


FRÄSLEHRE LE.FR.EWT-SWT.RC-N 5043225



Spezifikation	
Bauteiltyp	Fräslehre
Fensterwerkstoff	Holz
Falzluft	12 mm
Anschlagseite	DIN links, DIN rechts
Bandseitenausführung	Holz mit Topf
Topfausführung	einfach Topf, einfach Topf mit Zapfen
Anwendung Bauteil	Ecklager, Schere
Einsatzort	Rahmen
Nachrüstung	ja

FRÄSLEHRE LE.FR.EWT-SWT.RC-N 5043225

Hinweis

Für den bestimmungsmäßigen Gebrauch berücksichtigen Sie bitte die Informationen aus den Beschlagsübersichten, Montageanweisungen und Anwendungsdiagramme.

Alle Rechte und Änderungen vorbehalten

FRÄSLEHRE LE.FR.EWT-SWT.RC-N 5043225

Legende



DIN L



DIN R

Anschlagseite

Die Anschlagseite eines Fensterflügels kennzeichnet die Seite, an der über Beschläge und/oder Bänder der bewegliche Flügel mit dem feststehenden Blendrahmen verbunden ist. Sie beschreibt die Dreh- bzw. Öffnungsrichtung der Fenster und Türen. Nach DIN 107 wird dabei nach "DIN rechts" und "DIN links" unterschieden. Dabei wird davon ausgegangen, dass das Fenster vom Inneren des Gebäudes aus betrachtet wird.