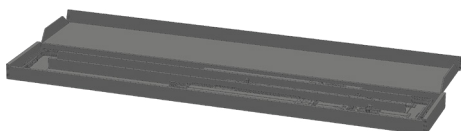


# HÖHENKARTON HKT.RC-N4.955-1450

## 5044236



Spezifikation	
Settyp	Höhenkarton
Fensterwerkstoff	Aluminium, Holz, Kunststoff, Stahl
Flügelbeschlagnut	16 mm Beschlagnut
Nutmittenlage	13 mm
Falzluft	12 mm
Anschlagseite	DIN links, DIN rechts
Nachrüstung	ja
Öffnungsart/Schaltfolge	Dreh-Kipp
Farbe	silber
Oberfläche	verzinkt
max. zul. Flügelgewicht	100 kg
min. Flügelfalzhöhe	955 mm
max. Flügelfalzhöhe	1450 mm
Sicherheitsklasse	DIN 18104-2

Profilsysteme	
Profilhersteller	Alas Aluminio, Alcoa, Aliplast, Aluprof, Aluplast, Brüggmann / Salamander, Deceuninck, Dimex, Gealan, Internova, Kawneer, KBE (Profine), Kömmerling (Profine), LB.Profile, Plustec, Rehau, Salamander, Schüco, Trocal (Profine), Veka, Wymar, Alumil, Aluset, Blyweert, Brökelmann Aluminium, Exal, Extrusiones De Toledo, Extruperfil, Feal Kroatian, Heroal, Inalum, Ponzio, Reynaers, Roplasto, Sepalumic

# HÖHENKARTON HKT.RC-N4.955-1450 5044236

# HÖHENKARTON HKT.RC-N4.955-1450 5044236

# HÖHENKARTON HKT.RC-N4.955-1450 5044236