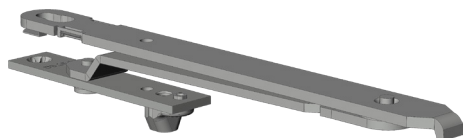


DREHBEGRENZER DB.SE.1-18

5045822



Spezifikation	
Bauteiltyp	Drehbegrenzer
Fensterwerkstoff	Aluminium, Holz, Kunststoff, Stahl
Flügelbeschlagnut	16 mm Beschlagnut
Nutmittenlage	9 mm, 13 mm
Falzluft	18 mm
Anschlagseite	DIN links, DIN rechts
Fenstertyp Sonderbauteile	Bodenschwelle (20 mm)
Farbe	silber
Oberfläche	verzinkt
Geignet für Falzbandflügella.	nein
Verpackung	Mehrweg
Profilsysteme	
Drehbegrenzer Typ	Gestänge, faltbar

DREHBEGRENZER DB.SE.1-18 5045822

Drehbegrenzer

Drehbegrenzer reduzieren die Dreh-Öffnungsweite des Fensters, je nach Ausführung auf 90° oder weniger. Zusätzlich können Drehbegrenzer auch Zusatzfunktionen wie einen Endanschlag, eine Dämpfung oder Abschließbarkeit enthalten.

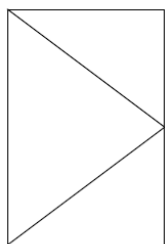
Hinweis

Für den bestimmungsmäßigen Gebrauch berücksichtigen Sie bitte die Informationen aus den Beschlagsübersichten, Montageanweisungen und Anwendungsdiagramme.

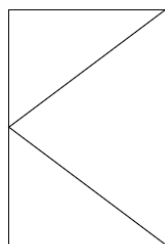
Alle Rechte und Änderungen vorbehalten

DREHBEGRENZER DB.SE.1-18 5045822

Legende



DIN L



DIN R

Anschlagseite

Die Anschlagseite eines Fensterflügels kennzeichnet die Seite, an der über Beschläge und/oder Bänder der bewegliche Flügel mit dem feststehenden Blendrahmen verbunden ist. Sie beschreibt die Dreh- bzw. Öffnungsrichtung der Fenster und Türen. Nach DIN 107 wird dabei nach "DIN rechts" und "DIN links" unterschieden. Dabei wird davon ausgegangen, dass das Fenster vom Inneren des Gebäudes aus betrachtet wird.