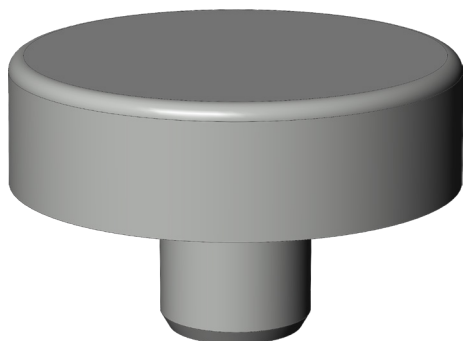


# VERSCHL.SENS.VS-RFID-G-05,5/4 5045833



| Spezifikation               |                                       |
|-----------------------------|---------------------------------------|
| Bauteiltyp                  | Mitlaufender Kontaktgeber             |
| Kombiniertes Bauteil        | Klappenriegel                         |
| Fensterwerkstoff            | Aluminium, Holz, Kunststoff,<br>Stahl |
| Überwachungsart             | zusätzl.<br>Verschlussüberwachung     |
| Flügelbeschlagnut           | 15-20 (Alu-Euronut)                   |
| Nutmittenlage               | 9 mm, 13 mm                           |
| Falzluft                    | 12 mm                                 |
| Funktionsprinzip            | RFID                                  |
| Anzahl Verschlusspunkte     | 0                                     |
| Einbauposition Kontaktgeber | Auf Schubstange                       |
| Verpackung                  | Mehrweg                               |

# VERSCHL.SENS.VS-RFID-G-05,5/4 5045833

**Mitlaufender Kontaktgeber**

Der mitlaufende Kontaktgeber ist das flügelseitige Gegenstück zum Verschlussensor für die elektronische Fensterüberwachung. Er ist ein Standardbauteil mit einem integriertem Kontaktgeber, der sich bei dem Schalten des Fensterbeschlages mitbewegt. So ist er für eine kombinierte Öffnungs- und Verschlussüberwachung geeignet.

**Hinweis**

Für den bestimmungsmäßigen Gebrauch berücksichtigen Sie bitte die Informationen aus den Beschlagsübersichten, Montageanweisungen und Anwendungsdiagramme.

Alle Rechte und Änderungen vorbehalten