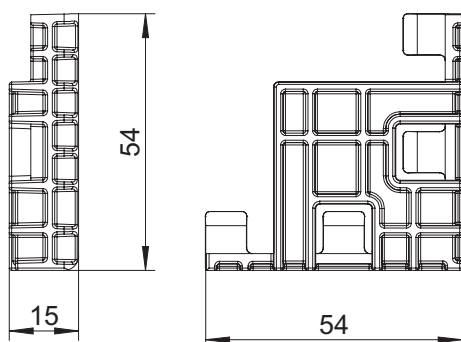
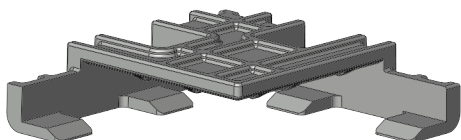


# FLÜGELKANTENSCHUTZ FKS.AL.08

## 5047353



### Spezifikation

Bauteiltyp	Flügelkantenschutz
Fensterwerkstoff	Aluminium
Anschlagseite	DIN links, DIN rechts
Anwendung Bauteil	Flügelecken

# FLÜGELKANTENSCHUTZ FKS.AL.08 5047353

**Flügelkantenschutz**

Der Flügelkantenschutz überdeckt die Flügelecken des Fensterflügels und wird beim Einhängen des Flügels in den Blendrahmen in Verbindung mit dem verdeckten Beschlag eingesetzt. Er beugt Oberflächenschäden beim Montagevorgang vor.

**Hinweis**

Für den bestimmungsmäßigen Gebrauch berücksichtigen Sie bitte die Informationen aus den Beschlagsübersichten, Montageanweisungen und Anwendungsdiagramme.

Alle Rechte und Änderungen vorbehalten

# FLÜGELKANTENSCHUTZ FKS.AL.08 5047353

## Legende



DIN L



DIN R

### Anschlagseite

Die Anschlagseite eines Fensterflügels kennzeichnet die Seite, an der über Beschläge und/oder Bänder der bewegliche Flügel mit dem feststehenden Blendrahmen verbunden ist. Sie beschreibt die Dreh- bzw. Öffnungsrichtung der Fenster und Türen. Nach DIN 107 wird dabei nach "DIN rechts" und "DIN links" unterschieden. Dabei wird davon ausgegangen, dass das Fenster vom Inneren des Gebäudes aus betrachtet wird.