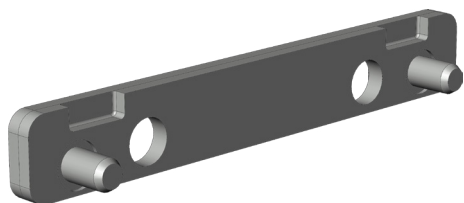


UNTERFÜTTERUNG SBS.K.9/52 5051807



Spezifikation

Bauteiltyp	Unterteile Nachrüstung
Farbe	silbergrau (ähnl. RAL 7001)
Oberfläche	Kunststoff

UNTERFÜTTERUNG SBS.K.9/52
5051807

UNTERFÜTTERUNG SBS.K.9/52 5051807

Legende



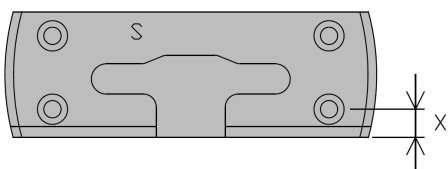
DIN L



DIN R

Anschlagseite

Die Anschlagseite eines Fensterflügels kennzeichnet die Seite, an der über Beschläge und/oder Bänder der bewegliche Flügel mit dem feststehenden Blendrahmen verbunden ist. Sie beschreibt die Dreh- bzw. Öffnungsrichtung der Fenster und Türen. Nach DIN 107 wird dabei nach "DIN rechts" und "DIN links" unterschieden. Dabei wird davon ausgegangen, dass das Fenster vom Inneren des Gebäudes aus betrachtet wird.



Schraubachse 1

Die Schraubachse 1 beschreibt den Abstand der vorderen Schrauben zur Vorderkante des Schließblechs. Die Vorderkante des Schließblechs zeigt zur Öffnungsseite des Fensters bzw. der Tür.

S = Schließblech

X = Schraubachse 1