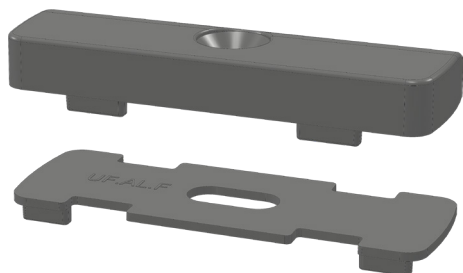


# GRT.AUFLAUF F.60.BS

## 5052931



Spezifikation	
Bauteiltyp	Auflauf
Fensterwerkstoff	Aluminium, Holz, Kunststoff, Stahl
Nutmittenlage	13 mm
Holzrahmennut	Eurofalz, Euronut 6/8, Euronut 7/8
Bauteiltiefe	17 mm
Anpressdruckverstellung	nein
Farbe	schwarz
Bauteillänge	46 mm
Schraubachse 1	8.5 mm
Verpackung	Mehrweg

# GRT.AUFLAUF F.60.BS 5052931

## **Hinweis**

Für den bestimmungsmäßigen Gebrauch berücksichtigen Sie bitte die Informationen aus den Beschlagsübersichten, Montageanweisungen und Anwendungsdiagramme.

Alle Rechte und Änderungen vorbehalten

# GRT.AUFLAUF F.60.BS

## 5052931

### Legende



#### Schraubachse 1

Die Schraubachse 1 beschreibt den Abstand der vorderen Schrauben zur Vorderkante des Schließblechs. Die Vorderkante des Schließblechs zeigt zur Öffnungsseite des Fensters bzw. der Tür.

S = Schließblech

X = Schraubachse 1