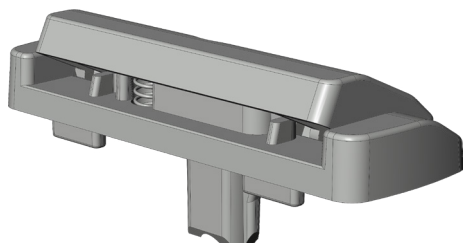


FLÜGELHEBER FH.H

5052933



| Spezifikation | |
|-------------------------|---------------------------------------|
| Bauteiltyp | Flügelheber |
| Flügelheber Typ | Standard |
| Fensterwerkstoff | Holz |
| Falzluft | 12 mm |
| Holzrahmennut | Eurofalz, Euronut 6/8, Euronut 7/8 |
| Falztiefe | 17 mm |
| Anpressdruckverstellung | nein |
| Farbe | schwarz |
| Beuteilsitz | Blendrahmen - verdecktliegend |
| Bauteilhöhe Auflauf | 8.4 mm |
| Bauteillänge | 50 mm |
| Schraubachse 1 | 8.5 mm |
| Verpackung | Mehrweg |

FLÜGELHEBER FH.H 5052933

Flügelheber

Der Flügelheber ist ein Komfortbauteil, dass den Flügel abstützt. Zusätzlich werden Beschädigungen des Flügels durch das Setzungsverhalten vermindert, da der Flügelheber den Flügel beim Schließen aus der Drehstellung anhebt.

Hinweis

Für den bestimmungsmäßigen Gebrauch berücksichtigen Sie bitte die Informationen aus den Beschlagsübersichten, Montageanweisungen und Anwendungsdiagramme.

Alle Rechte und Änderungen vorbehalten

FLÜGELHEBER FH.H

5052933

Legende



Schraubachse 1

Die Schraubachse 1 beschreibt den Abstand der vorderen Schrauben zur Vorderkante des Schließblechs. Die Vorderkante des Schließblechs zeigt zur Öffnungsseite des Fensters bzw. der Tür.

S = Schließblech

X = Schraubachse 1