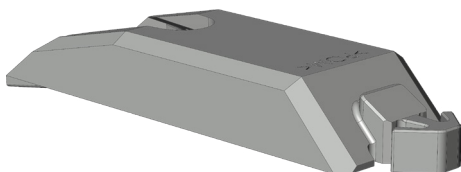


KIPPBEGRENZER KBG.OS1.SW

5053676



Spezifikation	
Bauteiltyp	Kippbegrenzer
Fensterwerkstoff	Aluminium, Holz, Kunststoff, Stahl
Flügelbeschlagnut	16 mm Beschlagnut
Nutmittenlage	9 mm, 13 mm
Falzluft	4 mm, 12 mm
Anschlagseite	DIN links, DIN rechts
Farbe	schwarz
Oberfläche	Kunststoff
max. Flügelfalzbreite	600 mm
Größe	1
Kippöffnungsweite	80 mm
Automatenfähige Montage	nein
Verpackung	Mehrweg

KIPPBEGRENZER KBG.OS1.SW 5053676

Kippbegrenzer

Die Kippweitenbegrenzung reduziert die Kippöffnungsweite von Dreh-Kippfenstern. Besonders bei niedrigen Flügelhöhe und engen Dichtungspaltsituationen ist der Einsatz empfohlen.

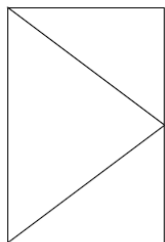
Hinweis

Für den bestimmungsmäßigen Gebrauch berücksichtigen Sie bitte die Informationen aus den Beschlagsübersichten, Montageanweisungen und Anwendungsdiagramme.

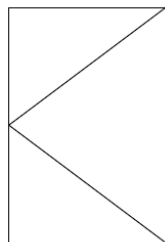
Alle Rechte und Änderungen vorbehalten

KIPPBEGRENZER KBG.OS1.SW 5053676

Legende



DIN L



DIN R

Anschlagseite

Die Anschlagseite eines Fensterflügels kennzeichnet die Seite, an der über Beschläge und/oder Bänder der bewegliche Flügel mit dem feststehenden Blendrahmen verbunden ist. Sie beschreibt die Dreh- bzw. Öffnungsrichtung der Fenster und Türen. Nach DIN 107 wird dabei nach "DIN rechts" und "DIN links" unterschieden. Dabei wird davon ausgegangen, dass das Fenster vom Inneren des Gebäudes aus betrachtet wird.