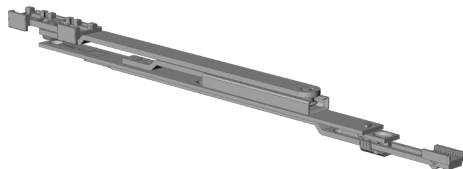


ZUSATZSCHERE ZSRE.13-3 5054241



Spezifikation	
Bauteiltyp	Zusatzschere
Fensterwerkstoff	Kunststoff
Flügelbeschlagnut	16 mm Beschlagnut
Nutmittenlage	13 mm
Falzluft	12 mm
Anschlagseite	DIN links, DIN rechts
Sichtbarkeit	verdeckt liegend
Öffnungsart/Schaltfolge	Kipp vor Dreh
Farbe	silber
Oberfläche	verzinkt
Bandseitenausführung	activPilot Concept K
Zwangssteuerung	nein
Scherengröße	250
Kippöffnungsweite	140 mm
Verpackung	Mehrweg

ZUSATZSCHERE ZSRE.13-3 5054241

Zusatzschere

Die Zusatzschere unterstützt die normale Dreh-Kipp Schere in der Kippstellung bei breiten Flügeln. Weitere Informationen hierzu finden Sie in der Montageanleitung.

Hinweis

Für den bestimmungsmäßigen Gebrauch berücksichtigen Sie bitte die Informationen aus den Beschlagsübersichten, Montageanweisungen und Anwendungsdiagramme.

Alle Rechte und Änderungen vorbehalten

ZUSATZSCHERE ZSRE.13-3 5054241

Legende



DIN L



DIN R

Anschlagseite

Die Anschlagseite eines Fensterflügels kennzeichnet die Seite, an der über Beschläge und/oder Bänder der bewegliche Flügel mit dem feststehenden Blendrahmen verbunden ist. Sie beschreibt die Dreh- bzw. Öffnungsrichtung der Fenster und Türen. Nach DIN 107 wird dabei nach "DIN rechts" und "DIN links" unterschieden. Dabei wird davon ausgegangen, dass das Fenster vom Inneren des Gebäudes aus betrachtet wird.