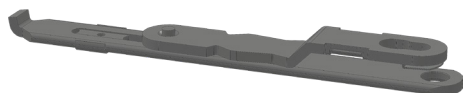


GESTÄNGE GST.DBG-BS 5057088



Spezifikation	
Bauteiltyp	Gestänge Drehbegrenzer
Fensterwerkstoff	Holz, Kunststoff
Flügelbeschlagnut	16 mm Beschlagnut
Nutmittenlage	9 mm, 13 mm
Falzluft	18 mm
Anschlagseite	DIN links, DIN rechts
Fenstertyp Sonderbauteile	Bodenschwelle (20 mm)
Farbe	silber
Oberfläche	verzinkt
min. Flügelfalzbreite	650 mm
max. Flügelfalzbreite	2700 mm
Geignet für Falzbandflügella.	ja
Verpackung	Mehrweg

Profilsysteme	
Drehbegrenzer Typ	Gestänge, faltbar

GESTÄNGE GST.DBG-BS 5057088

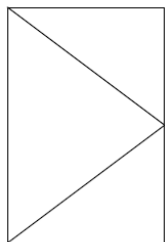
Hinweis

Für den bestimmungsmäßigen Gebrauch berücksichtigen Sie bitte die Informationen aus den Beschlagsübersichten, Montageanweisungen und Anwendungsdiagramme.

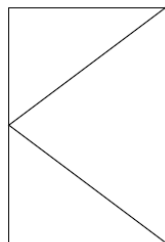
Alle Rechte und Änderungen vorbehalten

GESTÄNGE GST.DBG-BS 5057088

Legende



DIN L



DIN R

Anschlagseite

Die Anschlagseite eines Fensterflügels kennzeichnet die Seite, an der über Beschläge und/oder Bänder der bewegliche Flügel mit dem feststehenden Blendrahmen verbunden ist. Sie beschreibt die Dreh- bzw. Öffnungsrichtung der Fenster und Türen. Nach DIN 107 wird dabei nach "DIN rechts" und "DIN links" unterschieden. Dabei wird davon ausgegangen, dass das Fenster vom Inneren des Gebäudes aus betrachtet wird.