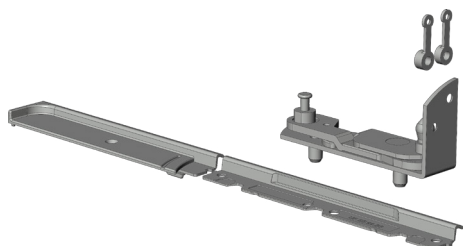


GARNITUR EL.K.SE.60-BS.18.RS 5061053



Spezifikation	
Bauteiltyp	Ecklager
Fensterwerkstoff	Holz, Kunststoff
Nutmittenlage	9 mm, 13 mm
Falzluft	12 mm
Anschlagseite	DIN rechts
Sichtbarkeit	auflegend
Öffnungsart/Schaltfolge	Dreh-Kipp, Kipp vor Dreh
Falztiefe	28 mm
Falzluft Bodenschwelle	10 mm
Bodenschwellentyp	20mm Bodenschwelle
Farbe	silber
Oberfläche	verzinkt
Bandseitenausführung	activPilot Select
max. zul. Flügelgewicht	100 kg
Flügelgewicht - Zusatzbauteil	150 kg
Ø Lagerzapfen waagerecht	8 mm
Länge Lagerzapfen waagerecht	12 mm
Anzahl Schraubenlöcher	3
Set/Garnitur	ja
Verpackung	Mehrweg
Inhalt	Unterfütterung, Ecklager

Profilsysteme	
Profilhersteller	<p>Alas Aluminio, Alcoa, Aluplast, Brügmann / Salamander, Deceuninck, Dimex, Gealan, Internova, Kawneer, KBE (Profine), Kömmerling (Profine), LB.Profile, Plustec, Rehau, Salamander, Schüco, Trocal (Profine), Veka, Wymar, Blyweert, Brökelmann Aluminium, Exal, Extrusiones De Toledo, Extruperfil, Feal Kroation, Heroal, Inalum, Reynaers</p>

GARNITUR EL.K.SE.60-BS.18.RS 5061053

Profilsysteme	
Profilsystem	<p>50-16, 60-16, RT404, Ideal 2000, Ideal 3000, Ideal 4000, Ideal 5000, Ideal 6000, Ideal 7000, Ideal 8000, Energeto, Hercules, RG75, System AD, System MD, blueEvolution 82, blueEvolution 92, Zendow, Elegante, Elegance 8.0 AD, Elegance 8.0 MD, Komfort, System 7,0, System 8,0, RPT 52,5, Routura, Opcion A, Termo 65, Gealan - S 3000, Gealan - S 6000, Gealan - S 7000, Gealan - S 8000, Gealan - S 9000, Kubus, 65, 110 ES, NEO 72, W72, P-45, RPT-50, Internova 6000, Kalory, 70 AD (KBE), 70 MD (KBE), 88 + (KBE), 76 AD (KBE), 76 MD (KBE), 76 AD, 76 MD, 70 AD, Elegance, Avantgarde, 88 +, PAD, PMD, PCD, Plustec, Synego, S735, Brillant, Thermo-Design, Brillant-Design, Basic-Design, Euro-Design 86, CS77, MasterLine 8, 2D, 3D, Streamline AD, Streamline MD, Streamline 60, blueEvolution 92., blueEvolution 82., Corona 60, Corona 70, Corona SI 82, Living, 76 AD (Trocal), 76 MD (Trocal), InnoNova 2000 (Trocal)v, 88+ (Trocal), InnoNova A5 (Trocal), InnoNova M5 (Trocal), Bodenschwelle, 2500, 3000</p>

GARNITUR EL.K.SE.60-BS.18.RS 5061053

Gealan - S 3000

Gealan - S 6000

Gealan - S 7000

Gealan - S 8000

Gealan - S 9000

Ecklager

Das Ecklager ist für die Verbindung zwischen Fensterflügel und -rahmen an der Unterseite des Fensters zuständig und ermöglicht die verschiedenen Öffnungsarten des Fensterflügels. Es wird am Fensterrahmen montiert und mit dem flügelseitigen Flügellager verbunden.

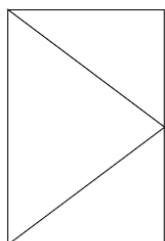
Hinweis

Für den bestimmungsmäßigen Gebrauch berücksichtigen Sie bitte die Informationen aus den Beschlagsübersichten, Montageanweisungen und Anwendungsdiagramme.

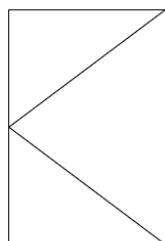
Alle Rechte und Änderungen vorbehalten

GARNITUR EL.K.SE.60-BS.18.RS 5061053

Legende



DIN L



DIN R

Anschlagseite

Die Anschlagseite eines Fensterflügels kennzeichnet die Seite, an der über Beschläge und/oder Bänder der bewegliche Flügel mit dem feststehenden Blendrahmen verbunden ist. Sie beschreibt die Dreh- bzw. Öffnungsrichtung der Fenster und Türen. Nach DIN 107 wird dabei nach "DIN rechts" und "DIN links" unterschieden. Dabei wird davon ausgegangen, dass das Fenster vom Inneren des Gebäudes aus betrachtet wird.

Maximal zulässiges Flügelgewicht

Mit diesem Wert wird das maximal zulässige Flügelgewicht, wofür der Fensterbeschlag freigegeben ist, angegeben. Jedoch sind weitere Parameter zu beachten, um die endgültig zulässigen Flügelgrößen zu bestimmen. Hierfür muss das jeweilige Anwendungsdiagramm aus dem Produktkatalog zur Rate gezogen werden.

Maximal zulässiges Flügelgewicht mit Sonderbauteilen

Mit diesem Wert wird das maximal zulässige Flügelgewicht für Elemente mit Lagerteilen, die mit Sonderbauteilen verstärkt worden sind, angegeben. Jedoch sind weitere Parameter zu beachten, um die endgültig zulässigen Flügelgrößen zu bestimmen. Hierfür muss das jeweilige Anwendungsdiagramm aus dem Produktkatalog zur Rate gezogen werden.