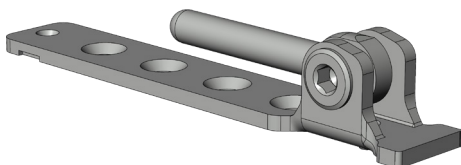


ECKLAGER EL.C.3-3-3.F9

5064202



Spezifikation	
Bauteiltyp	Ecklager
Fensterwerkstoff	Aluminium, Kunststoff, Stahl
Nutmittenlage	9 mm, 13 mm
Falzluft	12 mm
Anschlagseite	DIN links, DIN rechts
Sichtbarkeit	aufliegend
Öffnungsart/Schaltfolge	Dreh-Kipp, Kipp vor Dreh
Farbe Bandseite	titanfarbig
Oberfläche Bandseite	gepulvert
Bandseitenausführung	activPilot Concept C
max. zul. Flügelgewicht	80 kg
Ø Ecklagerbolzen	6 mm
Ø Lagerzapfen oben	3 mm
Länge Lagerzapfen oben	3 mm
Ø Lagerzapfen unten	3 mm
Länge Lagerzapfen unten	3 mm
Breite Ecklagerplatte	16 - 16 mm
Anzahl Schraubenlöcher	4
Profilbearbeitung notwendig	ja
Verpackung	Mehrweg

Profilsysteme	
Profilhersteller	Alas Aluminio, Alcoa, Aluplast, Brüggmann / Salamander, Deceuninck, Dimex, Gealan, Internova, Kawneer, KBE (Profine), Kömmerling (Profine), LB.Profile, Plustec, Rehau, Salamander, Schüco, Trocal (Profine), Veka, Wymar, Blyweert, Brökelmann Aluminium, Exal, Extrusiones De Toledo, Extruperfil, Feal Kroatien, Heroal, Inalum, Reynaers

ECKLAGER EL.C.3-3-3.F9 5064202

ECKLAGER EL.C.3-3-3.F9 5064202

ECKLAGER EL.C.3-3-3.F9 5064202