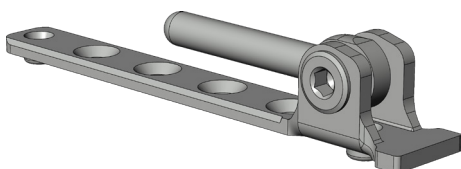


# ECKLAGER EL.CS.6-3-3.BR

## 5064229



| Spezifikation               |  |
|-----------------------------|--|
| Bauteiltyp                  | Ecklager   |
| Fensterwerkstoff            | Aluminium, Kunststoff, Stahl   |
| Nutmittenlage               | 9 mm, 13 mm  |
| Falzluft                    | 12 mm  |
| Anschlagseite               | DIN links, DIN rechts  |
| Sichtbarkeit                | aufliegend   |
| Öffnungsart/Schaltfolge     | Dreh-Kipp, Kipp vor Dreh,<br>Zu-Dreh-PA, Zu-Kipp-PA-<br>Dreh, Zu-PA-Dreh |
| Farbe Bandseite             | braun (ähnl. RAL 8019)   |
| Oberfläche Bandseite        | gepulvert  |
| Bandseitenausführung        | activPilot Concept C   |
| max. zul. Flügelgewicht     | 80 kg  |
| Ø Ecklagerbolzen            | 6 mm   |
| Ø Lagerzapfen oben          | 6 mm   |
| Länge Lagerzapfen oben      | 3 mm   |
| Ø Lagerzapfen unten         | 6 mm   |
| Länge Lagerzapfen unten     | 3 mm   |
| Breite Ecklagerplatte       | 12 - 16 mm   |
| Anzahl Schraubenlöcher      | 4  |
| Profilbearbeitung notwendig | ja   |
| Verpackung                  | Mehrweg  |

| Profilsysteme    |   |
|------------------|---|
| Profilhersteller | Alas Aluminio, Alcoa,<br>Aluplast, Brüggmann /<br>Salamander, Deceuninck,<br>Dimex, Gealan, Internova,<br>Kawneer, KBE (Profine),<br>Kömmerling (Profine),<br>LB.Profile, Plustec, Rehau,<br>Salamander, Schüco, Trocal<br>(Profine), Veka, Wymar,<br>Blyweert, Brökelmann<br>Aluminium, Exal, Extrusiones<br>De Toledo, Extruperfil, Feal<br>Kroatian, Heroal, Inalum,<br>Reynaers |

# ECKLAGER EL.CS.6-3-3.BR 5064229

# ECKLAGER EL.CS.6-3-3.BR 5064229

# ECKLAGER EL.CS.6-3-3.BR 5064229