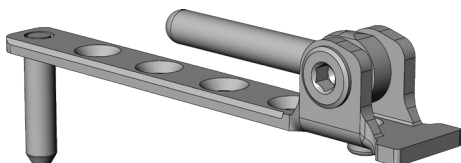


ECKLAGER EL.CS.6-22-3.WS

5064240



| Spezifikation | |
|-----------------------------|--|
| Bauteiltyp | Ecklager |
| Fensterwerkstoff | Aluminium, Kunststoff, Stahl |
| Nutmittenlage | 9 mm, 13 mm |
| Falzluft | 12 mm |
| Anschlagseite | DIN links, DIN rechts |
| Sichtbarkeit | aufliegend |
| Öffnungsart/Schaltfolge | Dreh-Kipp, Kipp vor Dreh, Zu-Dreh-PA, Zu-Kipp-PA- Dreh, Zu-PA-Dreh |
| Farbe Bandseite | weiß (ähnl. RAL 9016) |
| Oberfläche Bandseite | gepulvert |
| Bandseitenausführung | activPilot Concept C |
| max. zul. Flügelgewicht | 100 kg |
| Ø Ecklagerbolzen | 6 mm |
| Ø Lagerzapfen oben | 6 mm |
| Länge Lagerzapfen oben | 22 mm |
| Ø Lagerzapfen unten | 6 mm |
| Länge Lagerzapfen unten | 3 mm |
| Breite Ecklagerplatte | 12 - 16 mm |
| Anzahl Schraubenlöcher | 4 |
| Profilbearbeitung notwendig | ja |
| Verpackung | Mehrweg |

| Profilsysteme | |
|------------------|---|
| Profilhersteller | Alas Aluminio, Alcoa, Aluplast, Brüggmann / Salamander, Deceuninck, Dimex, Gealan, Internova, Kawneer, KBE (Profine), Kömmerling (Profine), LB.Profile, Plustec, Rehau, Salamander, Schüco, Trocal (Profine), Veka, Wymar, Blyweert, Brökelmann Aluminium, Exal, Extrusiones De Toledo, Extruperfil, Feal Kroatian, Heroal, Inalum, Reynaers |

ECKLAGER EL.CS.6-22-3.WS 5064240

ECKLAGER EL.CS.6-22-3.WS 5064240

ECKLAGER EL.CS.6-22-3.WS 5064240