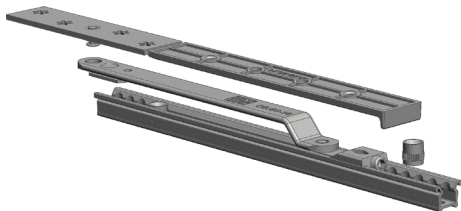


# DREHBREMSE DB 11.10-24.BS1-18

## 5068394



Spezifikation	
Bauteiltyp	Drehbremse
Fensterwerkstoff	Kunststoff
Flügelbeschlagnut	16 mm Beschlagnut
Nutmittenlage	9 mm, 13 mm
Falzluft	12 mm
Anschlagseite	DIN links, DIN rechts
Farbe	silber
min. Flügelfalzbreite	460 mm
max. Flügelfalzbreite	2700 mm
Geignet für Falzbandflügella.	nein
Verpackung	Mehrweg

# DREHBREMSE DB 11.10-24.BS1-18 5068394

**Hinweis**

Für den bestimmungsmäßigen Gebrauch berücksichtigen Sie bitte die Informationen aus den Beschlagsübersichten, Montageanweisungen und Anwendungsdiagramme.

Alle Rechte und Änderungen vorbehalten

# DREHBREMSE DB 11.10-24.BS1-18 5068394

## Legende



DIN L



DIN R

### Anschlagseite

Die Anschlagseite eines Fensterflügels kennzeichnet die Seite, an der über Beschläge und/oder Bänder der bewegliche Flügel mit dem feststehenden Blendrahmen verbunden ist. Sie beschreibt die Dreh- bzw. Öffnungsrichtung der Fenster und Türen. Nach DIN 107 wird dabei nach "DIN rechts" und "DIN links" unterschieden. Dabei wird davon ausgegangen, dass das Fenster vom Inneren des Gebäudes aus betrachtet wird.