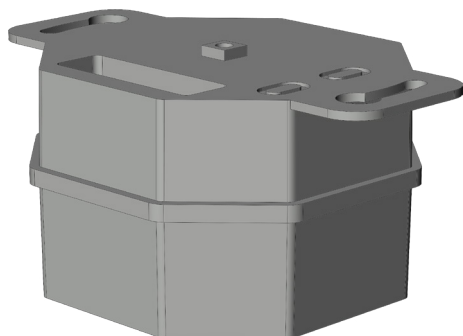


FUNKRELAIS ENOCEAN SRC-DO TYP2-WH 5069654



Spezifikation	
Bauteiltyp	Schaltrelais
Ausführung Relais	Funkrelais
Fensterwerkstoff	Aluminium, Holz, Kunststoff, Stahl
Falzlufte	12 mm
Befestigungsart	Unterputzdose Ø 58 mm
Versorgungsspannung	12-24 V = (± 10 %), 12-24 V ~ (± 10 %)
Ausgang	potentialfrei für 24 V ~ / 3 A, potentialfrei für 24 V = / 3 A
Einsatztemperatur min.	-20 °C
Einsatztemperatur max.	60 °C
Schutzart	IP20
Verpackung	Mehrweg

FUNKRELAIS ENOCEAN SRC-DO TYP2-WH 5069654

Schaltrelais

Das Schaltrelais generiert in Kombination mit dem Verschlusssensor VS.DIBT.06 eine Abluftsteuerung mit DIBt-Zulassung. Sie verhindert, dass bei gleichzeitigem Betrieb eine raumluftabhängigen Feuerstätte und Abluftventilatoren giftiges Gas in den Wohnraum gezogen wird.

Hinweis

Für den bestimmungsmäßigen Gebrauch berücksichtigen Sie bitte die Informationen aus den Beschlagsübersichten, Montageanweisungen und Anwendungsdiagramme.

Alle Rechte und Änderungen vorbehalten