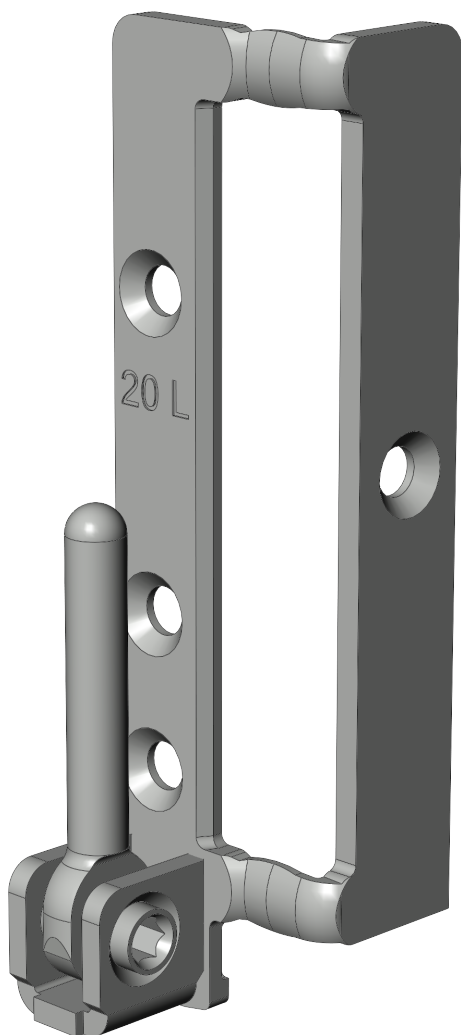


ECKLAGER EL.HC.20-12.LS.WS 5070781



Spezifikation

Bauteiltyp	Ecklager
Fensterwerkstoff	Aluminium, Holz, Kunststoff, Stahl
Nutmittenlage	9 mm, 13 mm
Falzluft	12 mm
Flügelüberschlag	20 mm
Anschlagseite	DIN links
Sichtbarkeit	auflegend
Öffnungsart/Schaltfolge	Dreh-Kipp, Kipp vor Dreh
Farbe Bandseite	weiß (ähnl. RAL 9016)
Oberfläche Bandseite	gepulvert
Bandseitenausführung	activPilot Concept C
max. zul. Flügelgewicht	130 kg
Flügelgewicht - FFB bis 1,1 m	150 kg
Ø Ecklagerbolzen	6 mm
Breite Ecklagerplatte	24 - 29 mm
Anzahl Schraubenlöcher	4
Profilbearbeitung notwendig	nein
Verpackung	Mehrweg

Profilsysteme

Profilhersteller	Alas Aluminium, Alcoa, Aluplast, Brüggmann / Salamander, Deceuninck, Dimex, Gealan, Internova, Kawneer, KBE (Profine), Kömmerling (Profine), LB.Profile, Plustec, Rehau, Salamander, Schüco, Trocal (Profine), Veka, Wymar, Blyweert, Brökelmann Aluminium, Exal, Extrusiones De Toledo, Extruperfil, Feal Kroation, Heroal, Inalum, Reynaers
------------------	--

ECKLAGER EL.HC.20-12.LS.WS 5070781

ECKLAGER EL.HC.20-12.LS.WS 5070781

ECKLAGER EL.HC.20-12.LS.WS 5070781