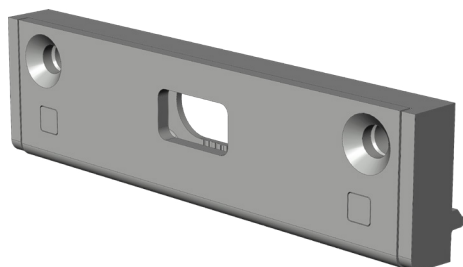


SCHLIESSAUFLAUF SA.BS0.10-22 5072289



Spezifikation	
Bauteiltyp	Schließauflauf
Schließauflauf Typ	Universal
Fensterwerkstoff	Kunststoff
Nutmittenlage	13 mm
Bauteiltiefe	21.5 mm
Falzluft Bodenschwelle	10 mm
Anpressdruckverstellung	nein
Farbe	silber
Oberfläche	verzinkt
Beuteilsitz	Blendrahmen - verdecktliegend
Bauteilhöhe Auflauf	8 mm
Bauteillänge	80 mm
Schraubachse 1	17.1 mm
Verpackung	Mehrweg

SCHLIESSAUFLAUF SA.BS0.10-22 5072289

Schließauflauf

Schließaufläufe sind Rahmenteile in welche die Kantenriegel einriegeln.

Hinweis

Für den bestimmungsmäßigen Gebrauch berücksichtigen Sie bitte die Informationen aus den Beschlagsübersichten, Montageanweisungen und Anwendungsdiagramme.

Alle Rechte und Änderungen vorbehalten

SCHLIESSAUFLAUF SA.BS0.10-22 5072289

Legende



Schraubachse 1

Die Schraubachse 1 beschreibt den Abstand der vorderen Schrauben zur Vorderkante des Schließblechs. Die Vorderkante des Schließblechs zeigt zur Öffnungsseite des Fensters bzw. der Tür.

S = Schließblech

X = Schraubachse 1