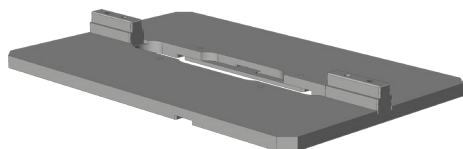


# FRÄSLEHRE LE.FR.MK.320.BS0.B 5072291



Spezifikation	
Bauteiltyp	Fräslehre
Ausführung	konstant
Fensterwerkstoff	Kunststoff
Nutmittenlage	13 mm
Anschlagseite	DIN links, DIN rechts
Fenstertyp Sonderbauteile	Bodenschwelle
Bodenschwellentyp	0-Schwelle
Bandseitenausführung	activPilot Concept C, activPilot Concept K
Anwendung Bauteil	Mittenverriegelung
Einsatzort	Flügel
Einsatzbereich	Unten
Zusätzliche Freimachung	ja

# FRÄSLEHRE LE.FR.MK.320.BS0.B 5072291

## Hinweis

Für den bestimmungsmäßigen Gebrauch berücksichtigen Sie bitte die Informationen aus den Beschlagsübersichten, Montageanweisungen und Anwendungsdiagramme.

Alle Rechte und Änderungen vorbehalten

# FRÄSLEHRE LE.FR.MK.320.BSO.B 5072291

## Legende



DIN L



DIN R

### Anschlagseite

Die Anschlagseite eines Fensterflügels kennzeichnet die Seite, an der über Beschläge und/oder Bänder der bewegliche Flügel mit dem feststehenden Blendrahmen verbunden ist. Sie beschreibt die Dreh- bzw. Öffnungsrichtung der Fenster und Türen. Nach DIN 107 wird dabei nach "DIN rechts" und "DIN links" unterschieden. Dabei wird davon ausgegangen, dass das Fenster vom Inneren des Gebäudes aus betrachtet wird.