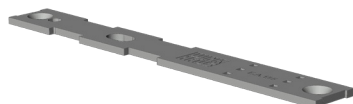


# ABSCHLUSSPLATTE E.A.125 5074503



Spezifikation	
Bauteiltyp	Abschlussplatte
Flügelbeschlagnut	16 mm Beschlagnut
Falzlufte	4 mm, 12 mm
Anschlagseite	DIN links, DIN rechts
Farbe	silber
Oberfläche	verzinkt
Verpackung	Mehrweg

# ABSCHLUSSPLATTE E.A.125 5074503

## **Hinweis**

Für den bestimmungsmäßigen Gebrauch berücksichtigen Sie bitte die Informationen aus den Beschlagsübersichten, Montageanweisungen und Anwendungsdiagramme.

Alle Rechte und Änderungen vorbehalten

# ABSCHLUSSPLATTE E.A.125 5074503

## Legende



DIN L



DIN R

### Anschlagseite

Die Anschlagseite eines Fensterflügels kennzeichnet die Seite, an der über Beschläge und/oder Bänder der bewegliche Flügel mit dem feststehenden Blendrahmen verbunden ist. Sie beschreibt die Dreh- bzw. Öffnungsrichtung der Fenster und Türen. Nach DIN 107 wird dabei nach "DIN rechts" und "DIN links" unterschieden. Dabei wird davon ausgegangen, dass das Fenster vom Inneren des Gebäudes aus betrachtet wird.