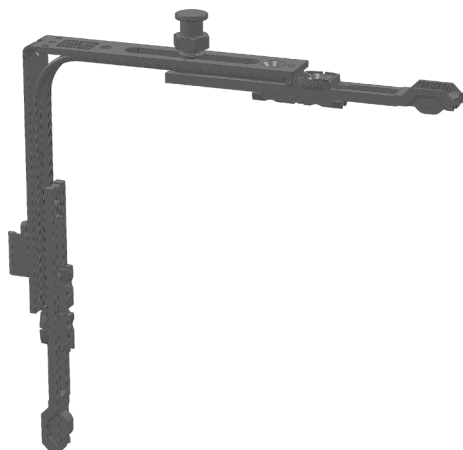


ECKUML.E1.N.SBS.U.BS16-HV 5074780



Spezifikation	
Bauteiltyp	Eckumlenkung
Fensterwerkstoff	Aluminium, Holz, Kunststoff, Stahl
Flügelbeschlagnut	16 mm Beschlagnut
Anschlagseite	DIN links, DIN rechts
Schenkellängen	98.5 mm
Fenstertyp Sonderbauteile	Stulp, zweitöffnender Flügel, Bodenschwelle
Falzlufte Bodenschwelle	10 mm
Montageposition	Verschlussseite unten
Verschlusspunktausführung	Höhenverstellbarer BS16
Anzahl Verschlusspunkte	1
Funktionsbauteil	Schließblech unten
Klemmung	ja, verstärkt
Farbe	silber
Oberfläche	verzinkt
Koppelstelle	Zahnschuh - Zahnschuh
Automatenfähige Montage	ja
Verpackung	Mehrweg

ECKUML.E1.N.SBS.U.BS16-HV 5074780

Eckumlenkung

Die Eckumlenkung wird in den Ecken des Fensterflügels montiert und mit Bauteilen wie Getriebeschiene, Mittenverriegelung oder Oberschiene gekoppelt. Sie leitet die Hubbewegung des Fensterbeschlages um die Ecke auf das dort folgende Bauteil weiter, sodass das Fenster rundherum verriegelt werden kann.

Hinweis

Für den bestimmungsmäßigen Gebrauch berücksichtigen Sie bitte die Informationen aus den Beschlagsübersichten, Montageanweisungen und Anwendungsdiagramme.

Alle Rechte und Änderungen vorbehalten

ECKUML.E1.N.SBS.U.BS16-HV 5074780

Legende



DIN L



DIN R

Anschlagseite

Die Anschlagseite eines Fensterflügels kennzeichnet die Seite, an der über Beschläge und/oder Bänder der bewegliche Flügel mit dem feststehenden Blendrahmen verbunden ist. Sie beschreibt die Dreh- bzw. Öffnungsrichtung der Fenster und Türen. Nach DIN 107 wird dabei nach "DIN rechts" und "DIN links" unterschieden. Dabei wird davon ausgegangen, dass das Fenster vom Inneren des Gebäudes aus betrachtet wird.