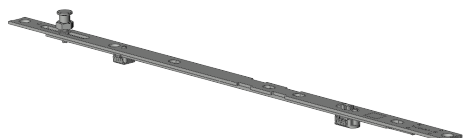


MITTENVER.M.500-1.BS16-HV.C 5074783



Spezifikation

Bauteiltyp

Mittenverriegelung

MITTENVER.M.500-1.BS16-HV.C
5074783

MITTENVER.M.500-1.BS16-HV.C 5074783

Legende

Maximal zulässiges Flügelgewicht

Mit diesem Wert wird das maximal zulässige Flügelgewicht, wofür der Fensterbeschlag freigegeben ist, angegeben. Jedoch sind weitere Parameter zu beachten, um die endgültig zulässigen Flügelgrößen zu bestimmen. Hierfür muss das jeweilige Anwendungsdiagramm aus dem Produktkatalog zur Rate gezogen werden.