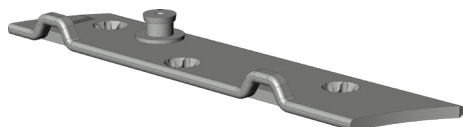


RAHMENANBINDUNG DB.H.IF.24-13.LS 5077804

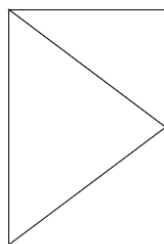


Spezifikation	
Bauteiltyp	Rahmenteil Drehbegrenzer
Farbe	silber
Oberfläche	verzinkt

RAHMENANBINDUNG DB.H.IF.24-13.LS 5077804

RAHMENANBINDUNG DB.H.IF.24-13.LS 5077804

Legende



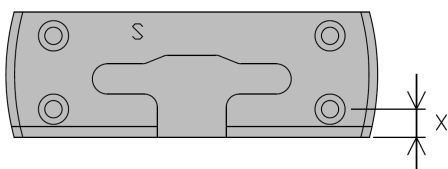
DIN L



DIN R

Anschlagseite

Die Anschlagseite eines Fensterflügels kennzeichnet die Seite, an der über Beschläge und/oder Bänder der bewegliche Flügel mit dem feststehenden Blendrahmen verbunden ist. Sie beschreibt die Dreh- bzw. Öffnungsrichtung der Fenster und Türen. Nach DIN 107 wird dabei nach "DIN rechts" und "DIN links" unterschieden. Dabei wird davon ausgegangen, dass das Fenster vom Inneren des Gebäudes aus betrachtet wird.



Schraubachse 1

Die Schraubachse 1 beschreibt den Abstand der vorderen Schrauben zur Vorderkante des Schließblechs. Die Vorderkante des Schließblechs zeigt zur Öffnungsseite des Fensters bzw. der Tür.

S = Schließblech

X = Schraubachse 1