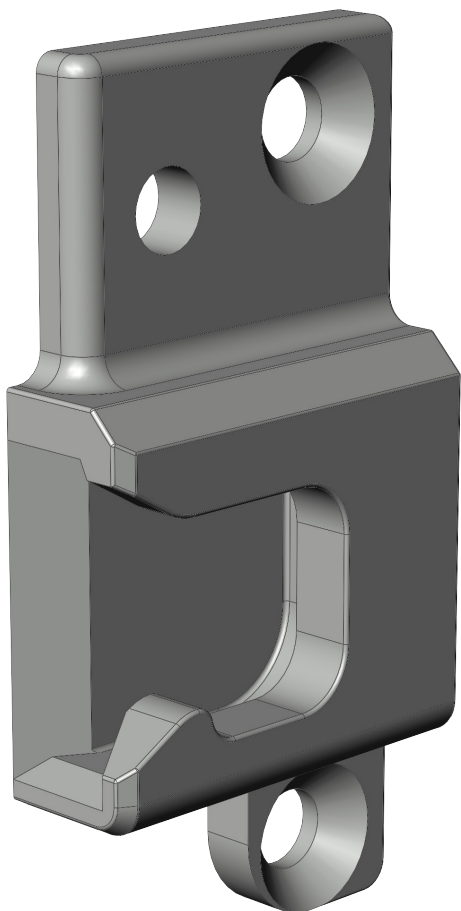


# ADAPTERPLATTE AP.H.IF.24-13.LS

## 5082727



Spezifikation	
Bauteiltyp	Adapterplatte
Fensterwerkstoff	Holz
Flügelbeschlagnut	16 mm Beschlagnut
Nutmittenlage	13 mm
Falzluft	12 mm
Anschlagseite	DIN links
Sichtbarkeit	verdeckt liegend
Öffnungsart/Schaltfolge	Dreh-Kipp, Dreh
Farbe	silber
Oberfläche	verzinkt
Bandseitenausführung	activPilot Topstar
Mit zusätzlichem Bauteil	nein
Klemmung	nein
Verpackung	Mehrweg

# ADAPTERPLATTE AP.H.IF.24-13.LS 5082727

**Adapterplatte**

Die Adapterplatte dient zur Aufnahme der Flügellagerschiene und wird benötigt, wenn das Flügelgewicht erhöht wird. Die Montage erfolgt oberhalb des verdeckt liegenden Ecklagers.

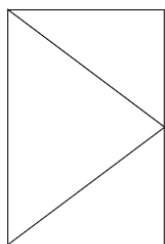
**Hinweis**

Für den bestimmungsmäßigen Gebrauch berücksichtigen Sie bitte die Informationen aus den Beschlagsübersichten, Montageanweisungen und Anwendungsdiagramme.

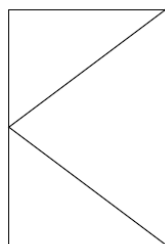
Alle Rechte und Änderungen vorbehalten

# ADAPTERPLATTE AP.H.IF.24-13.LS 5082727

## Legende



DIN L



DIN R

### Anschlagseite

Die Anschlagseite eines Fensterflügels kennzeichnet die Seite, an der über Beschläge und/oder Bänder der bewegliche Flügel mit dem feststehenden Blendrahmen verbunden ist. Sie beschreibt die Dreh- bzw. Öffnungsrichtung der Fenster und Türen. Nach DIN 107 wird dabei nach "DIN rechts" und "DIN links" unterschieden. Dabei wird davon ausgegangen, dass das Fenster vom Inneren des Gebäudes aus betrachtet wird.