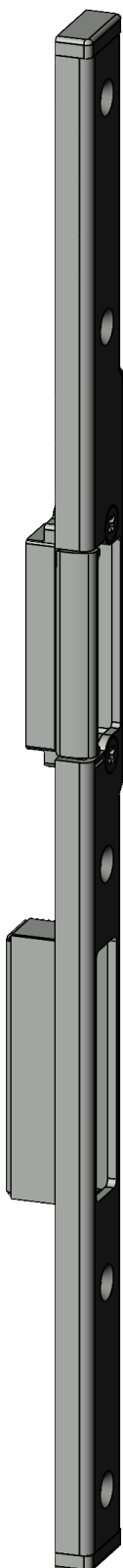


T-SB FRA U20 SKG RS GR

1440462



Produktdetails	
Produktbasisklassen	Rahmenteile
Produkt-Funktionsgruppe	Einzelschließblech
Produktgruppe	Schließblech
	Hauptverriegelung
Produkt	Falle-Riegel

Spezifikation	
Profilmaterial	Aluminium
Rahmenprofil	U20
Stulpart Rahmenteil	U-Profil
Stulpbreite Rahmenteil	20 mm
Stulpende Rahmenteil	Eckig
Ausführung/Länge	Standard
Anpressdruck Rahmenteil	Standard
Einsatzwinkel	A-9/9
Abstandsmaß Rahmenteil	85 - 94 mm
Auslöser	Nicht nachrüstbar
Riegeltyp (Rahmenteil)	1 x Falle-Riegel
DIN Richtung	DIN rechts
Oberfläche	Grau GR
Tasche	Mit Tasche
Endkappe	Mit Endkappe
Befestigungsart	Standard Beschlagsschraube

Profilsysteme	
Profilhersteller	Hansen Profile
Profilsystem	System 55

Zertifizierung	
Zertifizierung SKG	SKG **

T-SB FRA U20 SKG RS GR
1440462

T-SB FRA U20 SKG RS GR 1440462

Legende

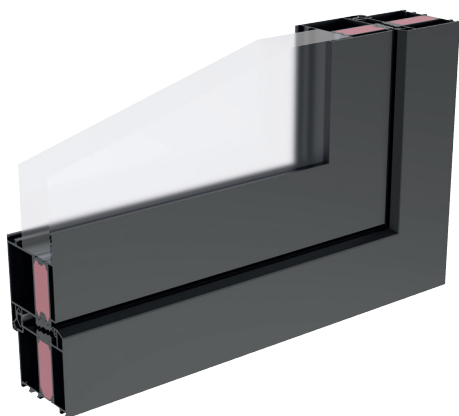
Einsatzwinkel mit Standard Anpressdruck / Standard Höhe

- Anpressdruck 9 mm (± 2 mm verstellbar)
- Höhe 9 mm
- Ohne Ausnehmung für Fallenauflauf FAB/FA

Abstandsmaß Rahmenteil

Gibt den Bereich an, für welches Abstandsmaß der Mehrfachverriegelung das Rahmenteil geeignet ist.

Aluminium



Anpressdruck Rahmenteil

Beschreibt wie viel Anpressdruck das Rahmenteil in Nullstellung besitzt.

Ausführung/Länge

Bezeichnet die senkrechte Länge des Rahmenteils.

Auslöser

Gibt an, ob ein Auslöser für Automatik-Verriegelungen nachgerüstet werden kann bzw. ob dieser bereits vormontiert ist.

Befestigungsart

Gibt die Art der Befestigung an, womit die Winkhaus Komponenten am Türelement befestigt werden.

DIN Richtung

Die DIN-Richtung entspricht der Drehrichtung des Türflügels. Bei der Angabe der DIN steht der Betrachter immer an der Türseite, an welcher die Türbänder angebracht bzw. sichtbar sind.

Einsatzwinkel

Gibt die Ausführung des verstellbaren Elements am Rahmenteil an, in welches die Falle einklinkt.

Endkappe

Gibt an, ob eine Endkappe am Rahmenteil vormontiert ist.

Oberfläche

Beschreibt die Oberfläche und Beschichtung der Stulpe.

Oberfläche Rahmenteil

Beschreibt die Oberfläche und Beschichtung der Stulpe.

Profilmaterial

Das Profilmaterial beschreibt, den Werkstoff aus dem das Türelement (Türflügel in Verbindung mit Türrahmen) besteht.

T-SB FRA U20 SKG RS GR 1440462

Rahmenprofil

Beschreibt die Stulpart, die Stulpbreite sowie die Profilanpassung des Rahmenteils.

Riegeltyp Rahmenteil

Beschreibt die Anzahl und die Art von den Nebenverriegelungselementen (z.B. Schwenkriegel, Bolzen, Rastexzenter) für die das Rahmenteil verwendet werden kann.

Stulpart Rahmenteil

Bezeichnet das Profil der im senkrechten Falz des Türrahmens sichtbaren Metallfläche des Rahmenteils.

Stulpbreite Rahmenteil

Bezeichnet den waagerechten Abstand von der linken Stulpkante zur rechten Stulpkante.

Stulpende

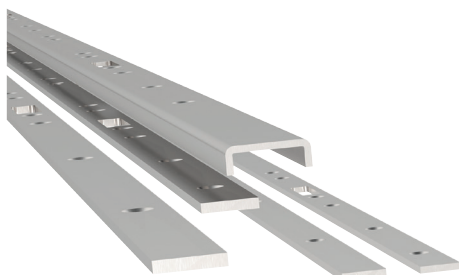
Gibt an, ob die Stulpen ein abgerundetes oder eckiges Stulpende besitzen.

Stulpende Rahmenteil

Gibt an, ob die Stulpen ein abgerundetes oder eckiges Stulpende besitzen.

Stulpvariante

Gibt in erster Linie die Bauhöhe der Sicherheits-Tür-Verriegelung sowie die Position der Nebenverriegelungselemente an.



Tasche

Gibt an, ob und weche Ausführung von Taschen an den Durchbrüchen der Nebenverriegelungselemente verbaut sind.

Zertifizierung SKG

Bescheinigt die Anerkennung und die Klasse der Winkhaus Komponenten durch das Prüfinstitut SKG-IKOB.