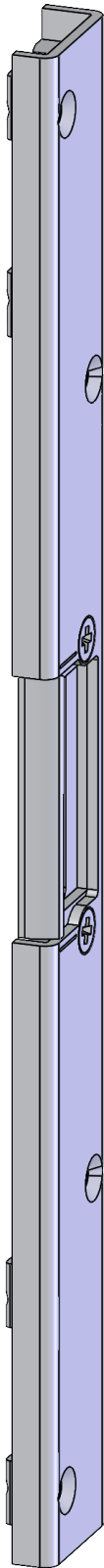


T-SB FA U26-76 MC

1991694



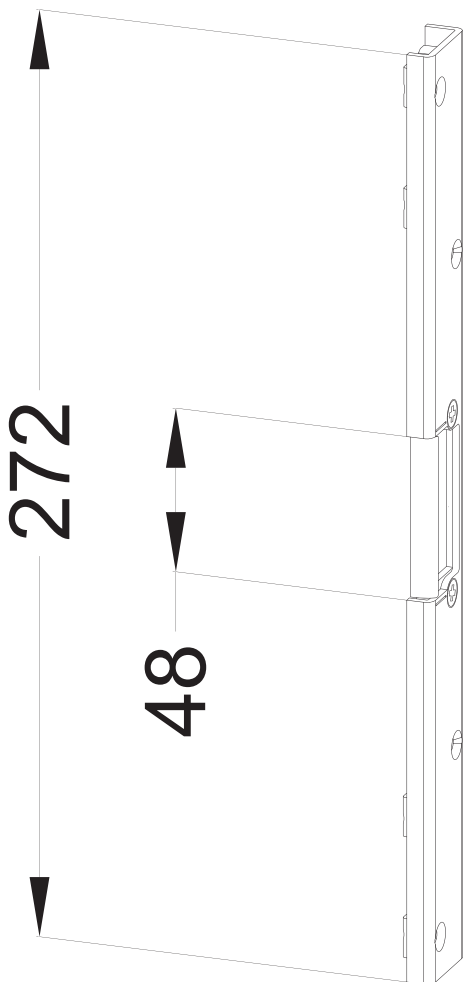
Produktdetails	
Produktbasisklassen	Rahmenteile
Produkt-Funktionsgruppe	Einzelschließblech
Produktgruppe	Schließblech
	Hauptverriegelung
Produkt	Falle

Spezifikation	
Profilmaterial	Kunststoff
Rahmenprofil	U26-76
Stulpart Rahmenteil	U-Profil
Stulpbreite Rahmenteil	26 mm
Stulpende Rahmenteil	Eckig
Ausführung/Länge	Standard
Anpressdruck Rahmenteil	Standard
Einsatzwinkel	A-12/7
Auslöser	Nicht nachrüstbar
Riegeltyp (Rahmenteil)	1 x Falle
DIN Richtung	DIN links + rechts
Oberfläche	Matt chromatiert MC
Tasche	Ohne Tasche
Endkappe	Ohne Endkappe
Befestigungsart	Standard Beschlagsschraube

Profilsysteme	
Profilhersteller	Actual, Alphacan, Deceuninck, Funke, KBE, Kömmerling, LB Profile, PlusTec, Roplasto, Salamander, Trocal, Tryba, Veka, Wymar International

T-SB FA U26-76 MC

1991694



T-SB FA U26-76 MC
1991694

T-SB FA U26-76 MC
1991694

T-SB FA U26-76 MC
1991694

T-SB FA U26-76 MC

1991694

Legende

Anpressdruck Rahmenteil

Beschreibt wie viel Anpressdruck das Rahmenteil in Nullstellung besitzt.

Ausführung/Länge

Bezeichnet die senkrechte Länge des Rahmenteils.

Auslöser

Gibt an, ob ein Auslöser für Automatik-Verriegelungen nachgerüstet werden kann bzw. ob dieser bereits vormontiert ist.

Befestigungsart

Gibt die Art der Befestigung an, womit die Winkhaus Komponenten am Türelement befestigt werden.

DIN Richtung

Die DIN-Richtung entspricht der Drehrichtung des Türflügels. Bei der Angabe der DIN steht der Betrachter immer an der Türseite, an welcher die Türbänder angebracht bzw. sichtbar sind.

Einsatzwinkel

Gibt die Ausführung des verstellbaren Elements am Rahmenteil an, in welches die Falle einklinkt.

Endkappe

Gibt an, ob eine Endkappe am Rahmenteil vormontiert ist.

Kunststoff

Oberfläche

Beschreibt die Oberfläche und Beschichtung der Stulpe.

Oberfläche Rahmenteil

Beschreibt die Oberfläche und Beschichtung der Stulpe.

Profilmaterial

Das Profilmaterial beschreibt, den Werkstoff aus dem das Türelement (Türflügel in Verbindung mit Türrahmen) besteht.

Rahmenprofil

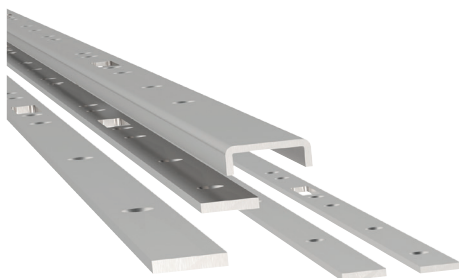
Beschreibt die Stulpart, die Stulpbreite sowie die Profilanpassung des Rahmenteils.

Riegeltyp Rahmenteil

Beschreibt die Anzahl und die Art von den Nebenverriegelungselementen (z.B. Schwenkriegel, Bolzen, Rastexzenter) für die das Rahmenteil verwendet werden kann.

T-SB FA U26-76 MC

1991694



Stulpart Rahmenteil

Bezeichnet das Profil der im senkrechten Falz des Türrahmens sichtbaren Metallfläche des Rahmenteils.

Stulpbreite Rahmenteil

Bezeichnet den waagerechten Abstand von der linken Stulpkante zur rechten Stulpkante.

Stulpende

Gibt an, ob die Stulpen ein abgerundetes oder eckiges Stulpende besitzen.

Stulpende Rahmenteil

Gibt an, ob die Stulpen ein abgerundetes oder eckiges Stulpende besitzen.

Stulpvariante

Gibt in erster Linie die Bauhöhe der Sicherheits-Tür-Verriegelung sowie die Position der Nebenverriegelungselemente an.

Tasche

Gibt an, ob und weche Ausführung von Taschen an den Durchbrüchen der Nebenverriegelungselemente verbaut sind.