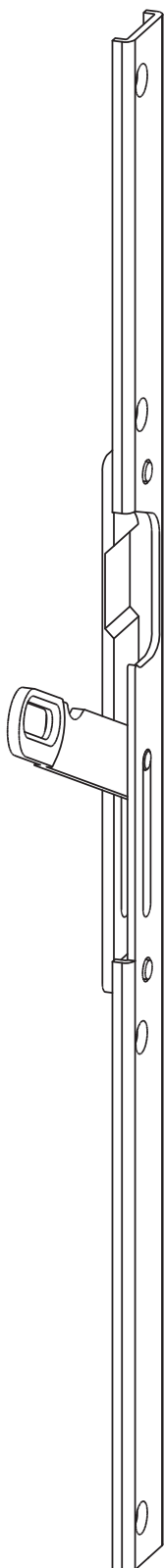


# T-SB TÜRFÄNGER U2408 G RS-2 MC

## 4929438



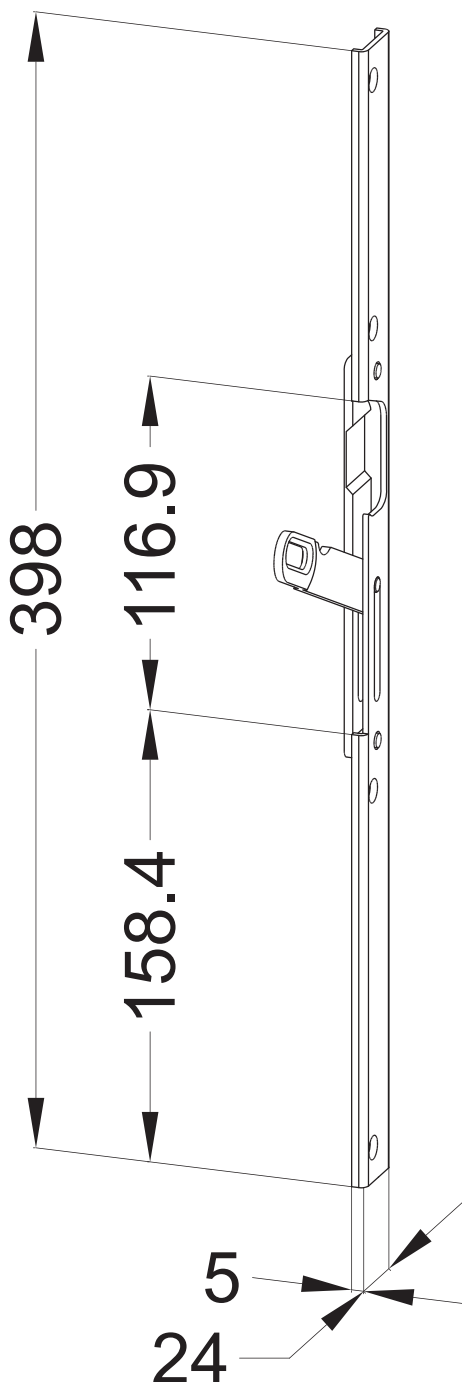
Produktdetails	
Produktbasisklassen	Rahmenteile
Produkt-Funktionsgruppe	Einzelschließblech
Produktgruppe	Schließblech
	Nebenverriegelung
Produkt	Türfänger

Spezifikation	
Profilmaterial	Aluminium
Rahmenprofil	U2408
Stulpart Rahmenteil	U-Profil
Stulpbreite Rahmenteil	20 mm
Stulpende Rahmenteil	Eckig
Ausführung/Länge	Kurz
Anpressdruck Rahmenteil	Standard
DIN Richtung	DIN rechts innenöffnend
Oberfläche	Matt chromatiert MC
Tasche	Ohne Tasche
Endkappe	Ohne Endkappe
Türfänger Rahmenteil	Mit Türfänger
Befestigungsart	Standard Beschlagsschraube

Profilsysteme	
Profilhersteller	Schüco
Profilsystem	ADS 60, ADS 65, ADS 65 HD, ADS 65 HD RL, ADS 65 RL, ADS 65 SL, ADS 70 HD, ADS 70 HI, ADS 70 RL HI, ADS 75 HD HI, ADS 75 HD RL HI, ADS 75 RL SI, ADS 75 SI, ADS 75 SL SI, ADS 90 PL SI, ADS 90 PL SL SI, ADS 90 SI

# T-SB TÜRFÄNGER U2408 G RS-2 MC

## 4929438

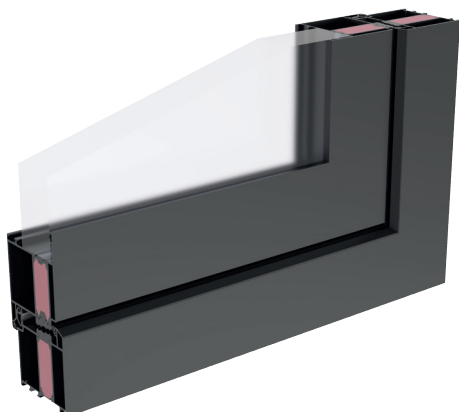


# T-SB TÜRFÄNGER U2408 G RS-2 MC 4929438

# T-SB TÜRFÄNGER U2408 G RS-2 MC 4929438

## Legende

### Aluminium



### Anpressdruck Rahmenteil

Beschreibt wie viel Anpressdruck das Rahmenteil in Nullstellung besitzt.

### Ausführung/Länge

Bezeichnet die senkrechte Länge des Rahmenteils.

### Befestigungsart

Gibt die Art der Befestigung an, womit die Winkhaus Komponenten am Türelement befestigt werden.

### DIN Richtung

Die DIN-Richtung entspricht der Drehrichtung des Türflügels. Bei der Angabe der DIN steht der Betrachter immer an der Türseite, an welcher die Türbänder angebracht bzw. sichtbar sind.

### Endkappe

Gibt an, ob eine Endkappe am Rahmenteil vormontiert ist.

### Oberfläche

Beschreibt die Oberfläche und Beschichtung der Stulpe.

### Oberfläche Rahmenteil

Beschreibt die Oberfläche und Beschichtung der Stulpe.

### Profilmaterial

Das Profilmaterial beschreibt, den Werkstoff aus dem das Türelement (Türflügel in Verbindung mit Türrahmen) besteht.

### Rahmenprofil

Beschreibt die Stulpart, die Stulpbreite sowie die Profilanpassung des Rahmenteils.

### Stulpart Rahmenteil

Bezeichnet das Profil der im senkrechten Falz des Türrahmens sichtbaren Metallfläche des Rahmenteils.

### Stulpbreite Rahmenteil

Bezeichnet den waagerechten Abstand von der linken Stulpkante zur rechten Stulpkante.

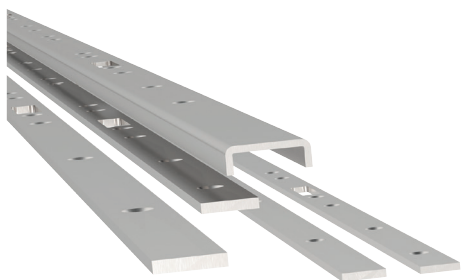
### Stulpende

Gibt an, ob die Stulpen ein abgerundetes oder eckiges Stulpende besitzen.

### Stulpende Rahmenteil

Gibt an, ob die Stulpen ein abgerundetes oder eckiges Stulpende besitzen.

# T-SB TÜRFÄNGER U2408 G RS-2 MC 4929438

**Stulpvariante**

Gibt in erster Linie die Bauhöhe der Sicherheits-Tür-Verriegelung sowie die Position der Nebenverriegelungselemente an.

**Tasche**

Gibt an, ob und weche Ausführung von Taschen an den Durchbrüchen der Nebenverriegelungselemente verbaut sind.

**Türfänger Rahmenteil**

Optionale Funktion, bei der ein sogenannter Sperrbügel auf Wunsch das Öffnen des Türflügels auf geringe Distanz ermöglicht.