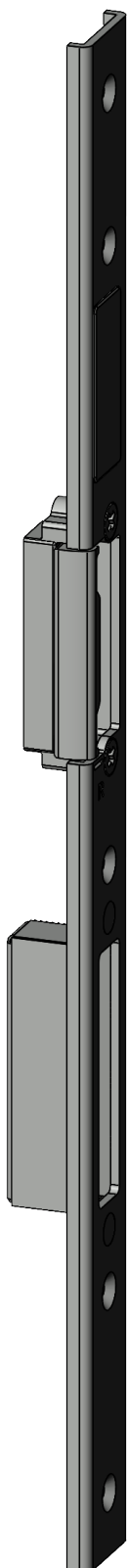


T-SB FRA U2403 AVU SKG RS GR

5019040

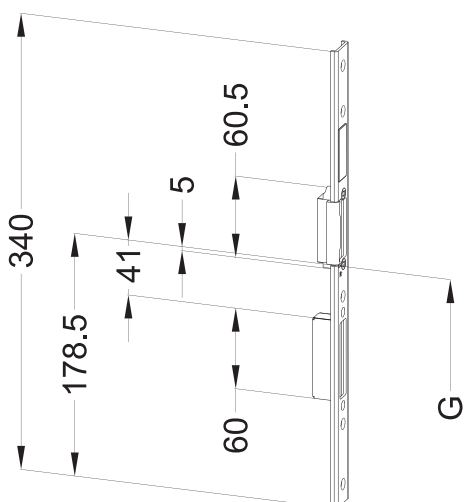
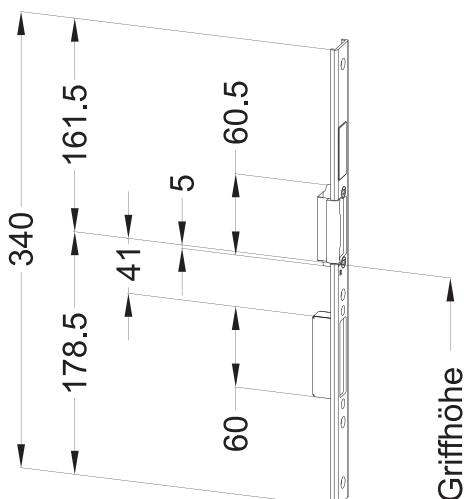


Produktdetails	
Produktbasisklassen	Rahmenteile
Produkt-Funktionsgruppe	Einzelschließblech
Produktgruppe	Schließblech
	Hauptverriegelung
Produkt	Falle-Riegel

Spezifikation	
Profilmaterial	Aluminium
Rahmenprofil	U2403
Stulpart Rahmenteil	U-Profil
Stulpbreite Rahmenteil	20 mm
Stulpende Rahmenteil	Eckig
Ausführung/Länge	Standard
Anpressdruck Rahmenteil	Standard
Einsatzwinkel	A-9/92
Abstandsmaß Rahmenteil	85 - 94 mm
Auslöser	Nachrüstbar (Auslöser AV3/ AVP)
Ausführung Magnetauslöser	Magnetauslöser 13 UMV
Riegeltyp (Rahmenteil)	1 x Falle-Riegel
DIN Richtung	DIN rechts
Oberfläche	Grau GR
Tasche	Mit Tasche
Endkappe	Ohne Endkappe
Befestigungsart	Standard Beschlagsschraube

Profilsysteme	
Profilhersteller	Akootherm, Alcoa (Kawneer), Aluprof, Esco, EurAL, Forster, Graute Aluminium, Gutman, Heroal, Hueck, Hueck/ Hartmann, Jansen, Kawneer (Alcoa), Klauke, Pural, Raico, Reynaers, sapa, Schüco, TKI-Systemkonstruktionen, WICONA

T-SB FRA U2403 AVU SKG RS GR 5019040



Profilsysteme

Profilsystem

System AT 730, System AT 740 SI, System AT 740 SI-D, RT 62, RT 67, RT 72, AA610, AA611, AA630, MB-59S, MB-60, MB-60 E, MB-70, MB-70 HI, MB-86 ST, MB-86 AERO, Ferrowicstyle 55N, Ferrowicstyle 70, Türserie 65, Türserie 75, fuego light EI30, Therm-80, W70, 050n (s50u), GWD 070, GWD 080, D 65, D 72, D 72 CL, D 72 RL, D 92 DU, Systherm 62, Systherm 72, Systherm 72 E, Lamda DS 075, Lamda DS 075 FD, Lamda DS 090, Lamda DS 090 FD, Janisol HI, Janisol C4, AA 765 KANADA, Baureihe 77, Modell 900 (Baureihe 90), Pural Aluminium eco75, Pural Aluminium eco90, Frame 75DI, Concept System CS 68, Concept System CS 77, Concept System CS 86 HI, Excellence E65, Excellence E75plus, Avantis 75 FD, U55, ADS 65, ADS 65 HD, ADS 65 HD RL, ADS 65 RL, ADS 70 HD, ADS 70 HI, ADS 70 RL HI, ADS 75 HD HI, ADS 75 HD RL HI, ADS 75 RL SI, ADS 75 SI, ADS 75 SL SI, ADS 75 SimplySmart, ADS 75 BL SimplySmart, ADS 90 PL SI, ADS 90 PL SL SI, ADS 90 SI, ADS 90 SimplySmart, ADS 90 SI SimplySmart, TKI 755 Tür, WICSTYLE 50N, WICSTYLE 65, WICSTYLE 65N, WICSTYLE 77FP

Zertifizierung

Zertifizierung SKG

SKG **

T-SB FRA U2403 AVU SKG RS GR
5019040

T-SB FRA U2403 AVU SKG RS GR 5019040

Legende

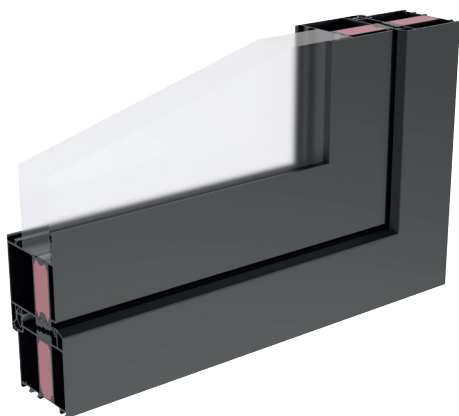
Einsatzwinkel mit 2,0 mm mehr Anpressdruck / Standard Höhe

- Anpressdruck 7 mm (± 2 mm verstellbar)
- Höhe 9 mm
- Ohne Ausnehmung für Fallenauflauf FAB/FA

Abstandsmaß Rahmenteil

Gibt den Bereich an, für welches Abstandsmaß der Mehrfachverriegelung das Rahmenteil geeignet ist.

Aluminium



Anpressdruck Rahmenteil

Beschreibt wie viel Anpressdruck das Rahmenteil in Nullstellung besitzt.

Ausführung Magnetauslöser

Beschreibt welche Ausführung des Magnetauslösers nachgerüstet werden kann, bzw welche Ausführung verbaut ist.

Ausführung/Länge

Bezeichnet die senkrechte Länge des Rahmenteils.

Auslöser

Gibt an, ob ein Auslöser für Automatik-Verriegelungen nachgerüstet werden kann bzw. ob dieser bereits vormontiert ist.

Befestigungsart

Gibt die Art der Befestigung an, womit die Winkhaus Komponenten am Türelement befestigt werden.

DIN Richtung

Die DIN-Richtung entspricht der Drehrichtung des Türflügels. Bei der Angabe der DIN steht der Betrachter immer an der Türseite, an welcher die Türbänder angebracht bzw. sichtbar sind.

Einsatzwinkel

Gibt die Ausführung des verstellbaren Elements am Rahmenteil an, in welches die Falle einklinkt.

Endkappe

Gibt an, ob eine Endkappe am Rahmenteil vormontiert ist.

Oberfläche

Beschreibt die Oberfläche und Beschichtung der Stulpe.

Oberfläche Rahmenteil

Beschreibt die Oberfläche und Beschichtung der Stulpe.

T-SB FRA U2403 AVU SKG RS GR 5019040

Profilmaterial

Das Profilmaterial beschreibt, den Werkstoff aus dem das Türelement (Türflügel in Verbindung mit Türrahmen) besteht.

Rahmenprofil

Beschreibt die Stulpart, die Stulpbreite sowie die Profilanpassung des Rahmenteils.

Riegeltyp Rahmenteil

Beschreibt die Anzahl und die Art von den Nebenverriegelungselementen (z.B. Schwenkriegel, Bolzen, Rastexzenter) für die das Rahmenteil verwendet werden kann.

Stulpart Rahmenteil

Bezeichnet das Profil der im senkrechten Falz des Türrahmens sichtbaren Metallfläche des Rahmenteils.

Stulpbreite Rahmenteil

Bezeichnet den waagerechten Abstand von der linken Stulpkante zur rechten Stulpkante.

Stulpende

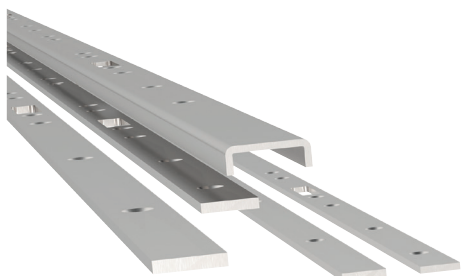
Gibt an, ob die Stulpen ein abgerundetes oder eckiges Stulpende besitzen.

Stulpende Rahmenteil

Gibt an, ob die Stulpen ein abgerundetes oder eckiges Stulpende besitzen.

Stulpvariante

Gibt in erster Linie die Bauhöhe der Sicherheits-Tür-Verriegelung sowie die Position der Nebenverriegelungselemente an.



Tasche

Gibt an, ob und weche Ausführung von Taschen an den Durchbrüchen der Nebenverriegelungselemente verbaut sind.

Zertifizierung SKG

Bescheinigt die Anerkennung und die Klasse der Winkhaus Komponenten durch das Prüfinstitut SKG-IKOB.