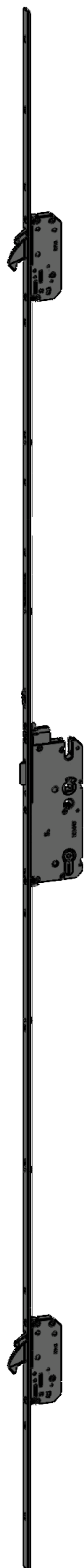


T-AP179-AV3OR-F1660L81P/55 A9 92/9M2RSMC 5040345



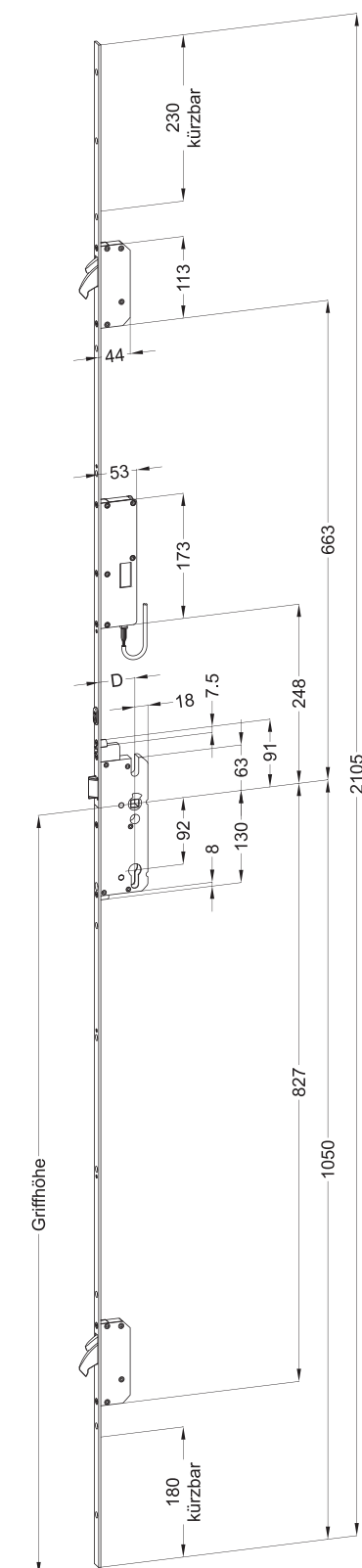
Produktdetails	
Produktbasisklassen	Mehrfachverriegelung
Produkt-Funktionsgruppe	Schloss - mechanisch
Produktgruppe	panicLock
Produkt	panicLock AV3/Automatik Panik
Produktvariante	panicLock AP EN179 AV3 OR

Spezifikation	
Profilmaterial	Kunststoff
Öffnungsmöglichkeit	1-flügelig aktiv
Flügelfalzhöhe	1.875 - 2.230 mm
Griffhöhe	1050 mm
Schlossbetätigung	AV3 OR/Schlüsselbetätigt
Stulpart	Flachstulp
Stulpbreite	16 mm
Stulpvariante	Variante 60
Stulpende	Eckig
Dornmaß	55 mm
Abstandsmaß	92 mm
Zylindertyp	Profilzylinder (PZ)
Drückernuss	9 mm
Drückernussausführung	Standard Drückernuss
Nebenverriegelungsart	Schwenkriegel AV3 Standard
DIN Richtung	DIN rechts
Oberfläche	Matt chromatiert MC
Hauptriegel	Ohne Hauptriegel
Fallenausführung	Abgeschrägte Falle 9°
Werkstoff Falle	Zink-Stahl
Türwächterfunktion	Ohne Türwächterfunktion
Zusatzschloss	Standard - Ohne Zusatzschloss
Befestigungsart	Standard Beschlagsschraube

Profilsysteme	
Profilhersteller	Aluplast, Gealan, LB Profile, Stöckel
Profilsystem	Aluplast Energeto Neo AD, Aluplast Energeto Neo MD, Gealan S 7000 IQ, Gealan S 8000 IQ, Gealan Linear, LB Profile PAD 60 System, Stöckel Twinstep

Zertifizierung	
Zertifizierung SKG	SKG **
DIN EN 179:2008-04	376B1342AB/D

T-AP179-AV3OR-F1660L81P/55 A9 92/9M2RSMC 5040345



Zertifizierung

DIN 18251-3:2002-11

Klasse 4

Ift-Zertifizierung QM 342

Klasse 4

T-AP179-AV3OR-F1660L81P/55 A9 92/9M2RSMC
5040345

T-AP179-AV3OR-F1660L81P/55 A9 92/9M2RSMC 5040345

Legende

Schließen/Verriegeln

Nach dem Schließen der Tür fallen die Automatik-Schwenkriegel in die Rahmenteile und arretieren automatisch.

Entriegeln/Öffnen

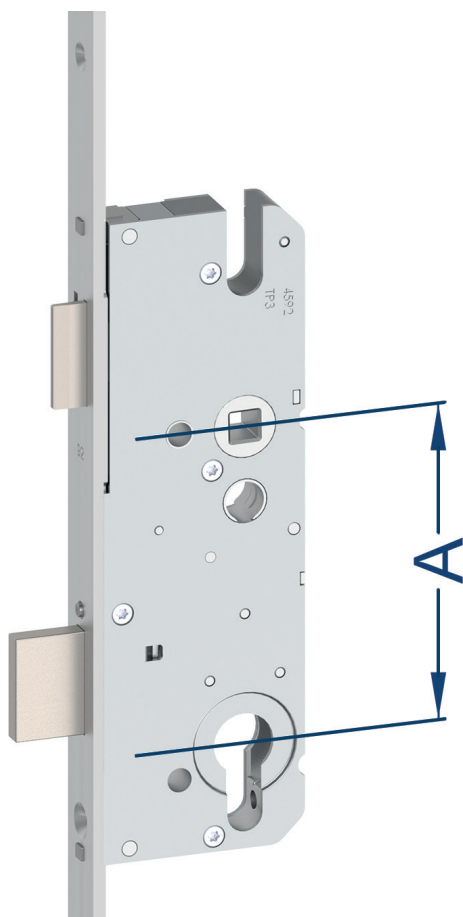
Die Automatik-Schwenkriegel und die Falle werden bei Betätigung des Griffs oder Schlüssels (jeweils mit normaler Handgeschwindigkeit und jeweils bis zum Anschlag) eingezogen und gegen Ausschließen gesichert und gleichzeitig wird der Türflügel geöffnet.

1-flügelig aktiv



AV3 OR/Schlüsselbetätigt Abgeschrägte Falle

T-AP179-AV3OR-F1660L81P/55 A9 92/9M2RSMC 5040345



Abstandsmaß

Bezeichnet die Entfernung A von Mitte Drückernuss bis zur Mitte des runden Zylinderkerns.

Anzahl der Nebenverriegelungen

Gibt die Anzahl der Nebenverriegelungselemente (z.B. Schwenkriegel, Bolzen, Rastexzenter) an, die an der Stulpe befestigt sind.

Befestigungsart

Gibt die Art der Befestigung an, womit die Winkhaus Komponenten am Türelement befestigt werden.

DIN 18251-3:2002-11

Bescheinigt die Erfüllung der sicherheitsrelevanten Merkmale nach DIN 18251-3.

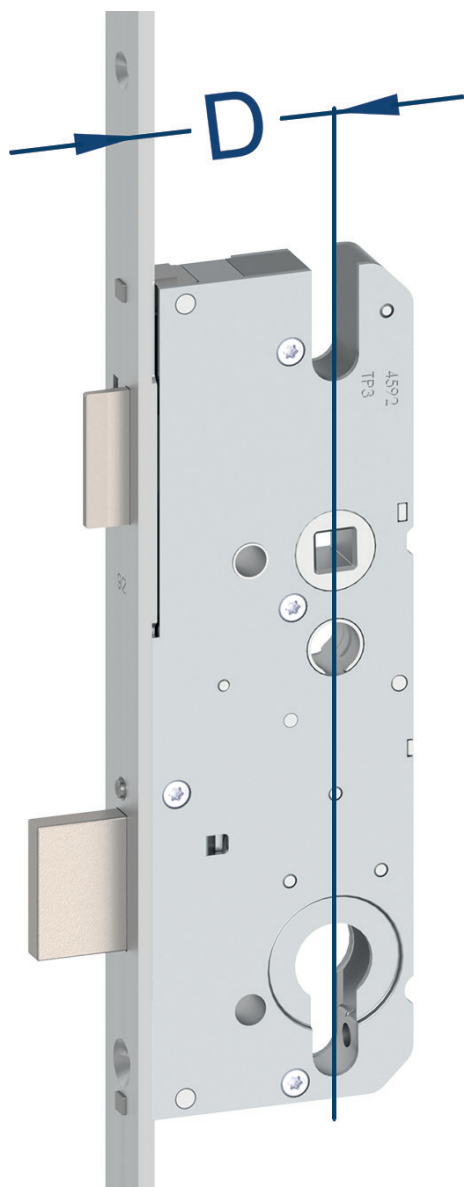
DIN EN 179:2008-04

Bescheinigt die Erfüllung der Leistungsbeständigkeit von Notausgangsschlössern nach DIN EN 179.

DIN Richtung

Die DIN-Richtung entspricht der Drehrichtung des Türflügels. Bei der Angabe der DIN steht der Betrachter immer an der Türseite, an welcher die Türbänder angebracht bzw. sichtbar sind.

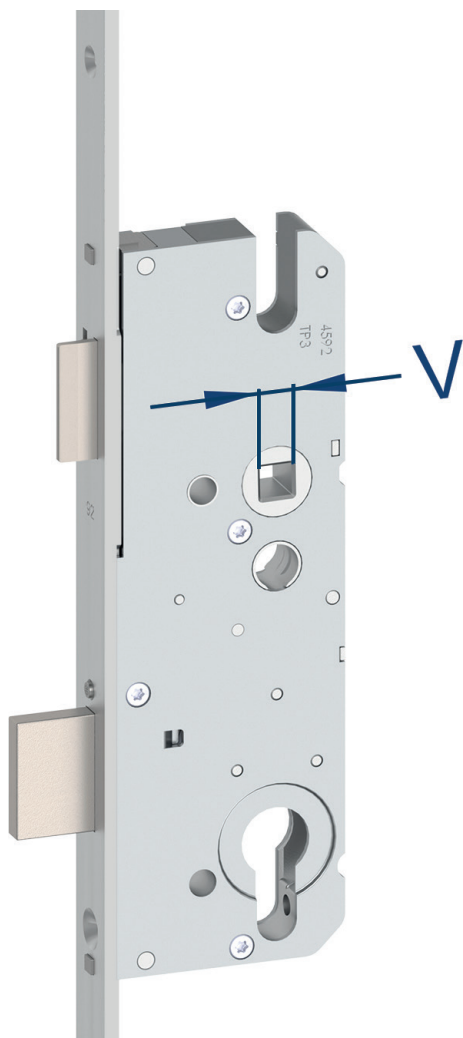
T-AP179-AV3OR-F1660L81P/55 A9 92/9M2RSMC 5040345



Dornmaß

Bezeichnet das Maß D von der Mitte Drückernuss bis zur Stulpoberfläche.

T-AP179-AV3OR-F1660L81P/55 A9 92/9M2RSMC 5040345



Drückernuss

Bezeichnet den Teil des Schlosses, der zur Aufnahme des Griffvierkantes dient, der die Falle betätigt, wenn er per Hand nach unten gedrückt wird.

Drückernussausführung

Gibt die Ausführung des Teils des Schlosses an, welches zur Aufnahme des Griffvierkantes dient und die Falle betätigt, wenn es per Hand nach unten gedrückt wird.

Fallenausführung

Beschreibt die Art und Ausführung der Falle (z.B. Flüsterfalle, abgesetzte Falle, Rollenfalle).

T-AP179-AV3OR-F1660L81P/55 A9 92/9M2RSMC
5040345


Flügelfalzhöhe

Bezeichnet den senkrechten Abstand von der oberen Innenkante des Türflügels bis zur unteren Innenkante des Türflügels.

T-AP179-AV3OR-F1660L81P/55 A9 92/9M2RSMC
5040345

**Griffhöhe**

Bezeichnet den senkrechten Abstand von der unteren Stulpkante bis zur Mitte Drückernuss.

T-AP179-AV3OR-F1660L81P/55 A9 92/9M2RSMC 5040345

Hauptriegel

Bezeichnet den Teil des Schlosses, der üblicherweise in ein am Türrahmen befestigtes Rahmenteil einfährt und in den Schlosskasten zurückgezogen werden kann.

Ift-Zertifizierung QM 342

Bescheinigt die Anerkennung und die Klasse der Winkhaus Komponenten durch die Zertifizierungsstelle ift Rosenheim.

Kunststoff



Nebenverriegelungsart

Beschreibt die Art der Nebenverriegelungselemente (z.B. Schwenkriegel, Bolzen, Rastexzenter).

Oberfläche

Beschreibt die Oberfläche und Beschichtung der Stulpe.

Profilmaterial

Das Profilmaterial beschreibt, den Werkstoff aus dem das Türelement (Türflügel in Verbindung mit Türrahmen) besteht.

Profilzylinder (PZ)

Die Mehrfachverriegelung ist für den Einbau aller der DIN 18252 bzw. DIN EN 1303 (Korrosionsklasse C) entsprechenden Profilzylinder mit einer generellen Schließbartstellung von $\pm 45^\circ$ vorgerichtet.



Schlossbetätigung

Beschreibt das Ver- und Entriegeln der Sicherheits-Tür-Verriegelung.

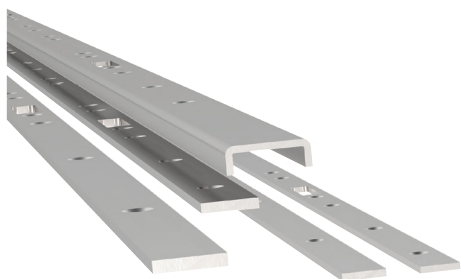
T-AP179-AV3OR-F1660L81P/55 A9 92/9M2RSMC 5040345

Schwenkriegel AV3 Standard

Das autoLock AV3-Dichtigkeitselement sorgt unabhängig von dem Massivschwenkriegel für dynamischen Anpressdruck, so dass die Türdichtungen komprimiert bleiben und die Tür in der arretierten Lage geschlossen bleibt. Der autoLock AV3-Massivschwenkriegel aus Stahl kann bei geschlossener Tür immer vollständig einriegeln und sorgt automatisch für eine tiefe Hinterkrallung hinter das Schließblech und verhindert so ein Auseinanderziehen von Türblatt und Rahmen. Darüber hinaus ist der autoLock AV3-Massivschwenkriegel nach dem Ausriegeln automatisch gegen Zurückdrücken gesichert. Das heißt, dass auch ohne zusätzliches Verriegeln durch den Hauptschlosskasten die automatische Verriegelung bereits hohe Sicherheit liefert.

Stulpart

Bezeichnet das Profil der im senkrechten Falz des Türflügels sichtbaren Metallfläche des Schlosses.



Stulpbreite

Bezeichnet den waagerechten Abstand von der linken Stulpkante zur rechten Stulpkante.

Stulpende

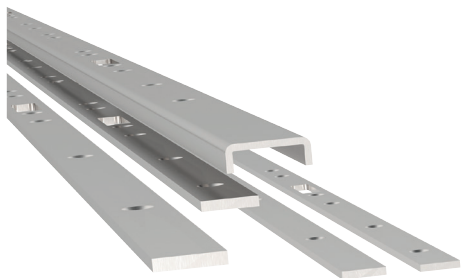
Gibt an, ob die Stulpen ein abgerundetes oder eckiges Stulpende besitzen.

Stulpprofil

Beschreibt die Stulpart, die Stulpbreite (Schenkelhöhe bei einem U-Profil) sowie die Materialstärke der Sicherheits-Tür-Verriegelung.

Stulpvariante

Gibt in erster Linie die Bauhöhe der Sicherheits-Tür-Verriegelung sowie die Position der Nebenverriegelungselemente an.



Stulpvariante (Sonder)

Gibt in erster Linie die Bauhöhe der Sicherheits-Tür-Verriegelung sowie die Position der Nebenverriegelungselemente an.

Türwächterfunktion

Optionale Funktion, bei der ein sogenannter Sperrbügel auf Wunsch das Öffnen des Türflügels auf geringe Distanz ermöglicht.

T-AP179-AV3OR-F1660L81P/55 A9 92/9M2RSMC 5040345

Variante 60**Für Haustüren in Standardhöhe im Bezug auf die Positionen der Verriegelungselemente.**

Nicht vorabgelängt.

Mit eckigen Stulpenden.

Mit mittiger Schraublage.

Ohne Anschlussverzahnung.

Werkstoff Falle

Gibt den Werkstoff an, aus welchem die Falle besteht.

Zertifizierung SKG

Bescheinigt die Anerkennung und die Klasse der Winkhaus Komponenten durch das Prüfinstitut SKG-IKOB.

Zusatzschloss

Optionale Funktion, bei der die komplette Verriegelung im verschlossenen Zustand über einen zusätzlichen sogenannten Zusatzschlosskasten gesperrt werden kann.

Zylindertyp

Beschreibt für welche Art von Schließzylinder das Schloss vorgerichtet ist.

Öffnungsmöglichkeit

Gibt die Art des Türelementes an (1-flügelig oder 2-flügelig) sowie in welchen Flügel (aktiv oder inaktiv) die Sicherheits-Tür-Verriegelung eingebaut werden kann.