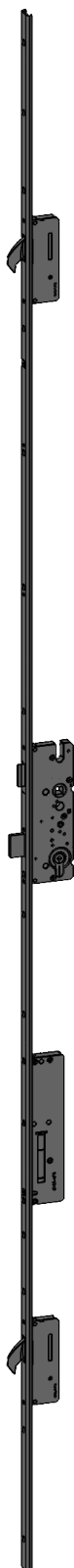


T-BM-U2460 L03/45 92/10 M2 MC

5046034



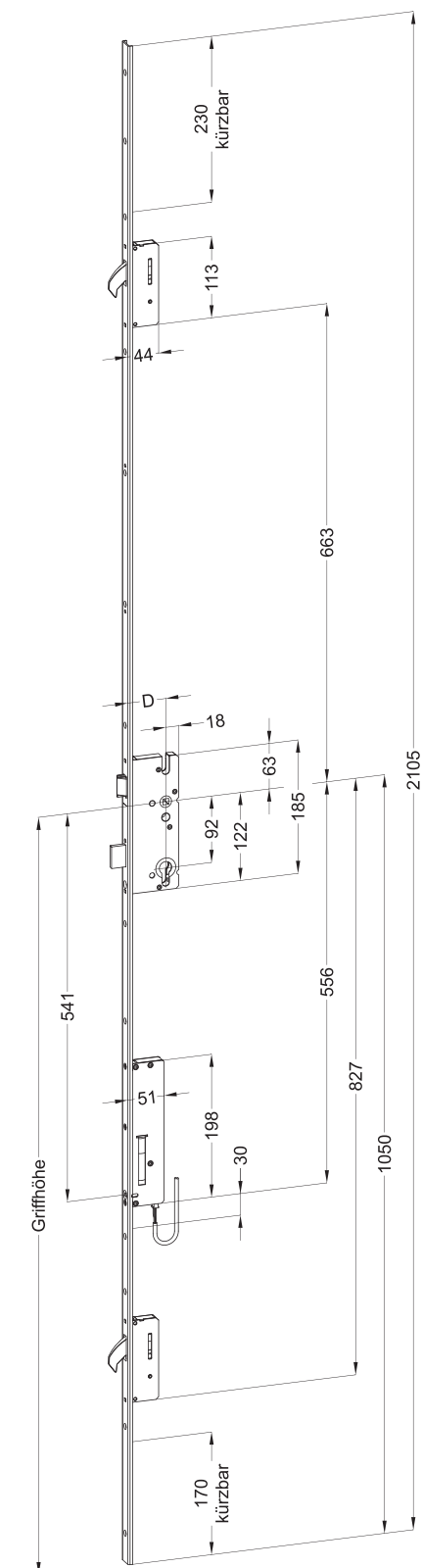
Produktdetails	
Produktbasisklassen	Mehrfachverriegelung
Produkt-Funktionsgruppe	Schloss - motorisch
Produktgruppe	blueMotion
Produkt	blueMotion/Vollmotorik
Produktvariante	blueMotion Standard

Spezifikation	
Profilmaterial	Kunststoff, Aluminium
Öffnungsmöglichkeit	1-flügelig + 2-flügelig aktiv
Flügelalzhöhe	1.875 - 2.230 mm
Griffhöhe	1050 mm
Schlossbetätigung	BM/Schlüsselbetätigt
Stulpart	U-Profil
Stulpbreite	24 mm
Stulpvariante	Variante 60
Stulpende	Eckig
Dornmaß	45 mm
Abstandsmaß	92 mm
Zylindertyp	Profilzylinder (PZ)
Drückernuss	10 mm
Drückernussausführung	Standard Drückernuss
Nebenverriegelungsart	Schwenkriegel TM6 Standard
DIN Richtung	DIN links + rechts
Oberfläche	Matt chromatiert MC
Hauptriegel	Mit Hauptriegel
Fallenausführung	Standardfalle
Werkstoff Falle	Zink-Stahl
Türwächterfunktion	Ohne Türwächterfunktion
Zusatzschloss	Standard - Ohne Zusatzschloss
Befestigungsart	Standard Beschlagsschraube

Profilsysteme	
Profilhersteller	Akotherm, Alumil, Forster, Graute Aluminium, Hueck/Hartmann, Raico, sapa, Veka
Profilsystem	System AT 740 SI, System AT 740 SI-D, M 11500 Smartia, fuego light EI30, Therm-90, Systherm 62, Systherm 72, Frame 75DI, Avantis 95 PD, Veka Softline 70 AD, Veka Softline 76 AD, Veka Softline 76 MD, Veka Softline 82 AD, Veka Softline 82 MD, Veka Topline AD

T-BM-U2460 L03/45 92/10 M2 MC

5046034



Zertifizierung

Zertifizierung SKG	SKG **
DIN EN 14846:2008-11	3S8COG312
DIN 18251-3:2002-11	Klasse 3
Ift-Zertifizierung QM 342	Klasse 3

T-BM-U2460 L03/45 92/10 M2 MC
5046034

T-BM-U2460 L03/45 92/10 M2 MC 5046034

Legende

Schließen/Verriegeln

Nach dem Schließen der Tür wird durch einmaliges Drehen (1 x 360°) des Schlüssels im Schließzylinder die Tür verriegelt. Dabei fahren die Verriegelungselemente in die Rahmenteile ein. Die Verriegelungselemente sind arretiert. Ein Zurückschieben der Verriegelungselemente von außen ist nicht mehr möglich.



Entriegeln/Öffnen

Durch eine Schlüsseldrehungen (1 x 360°) entgegengesetzt zur Verschlussrichtung wird das Schloss entriegelt und geöffnet. Die Verriegelungselemente sind nicht mehr blockiert und die Falle wird bei Betätigung des Griffs oder Schlüssels eingezogen, sodass die Tür geöffnet werden kann.

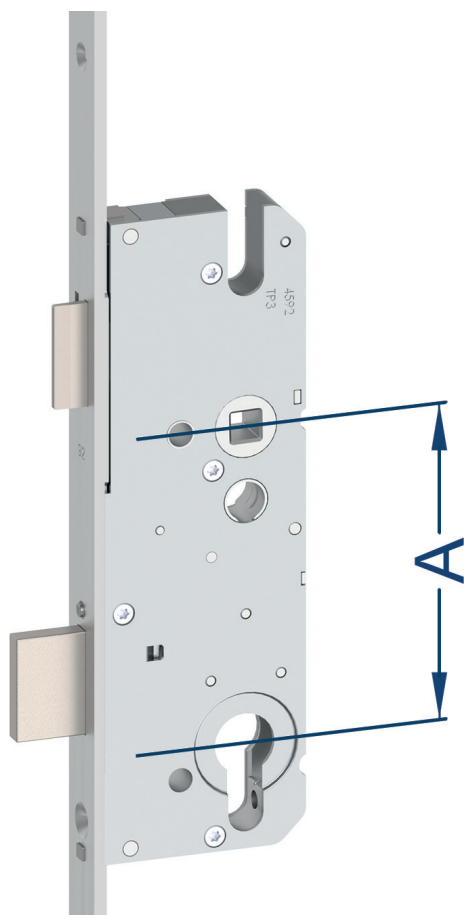
2-flügelig aktiv



1-flügelig + 2-flügelig aktiv 1-flügelig aktiv

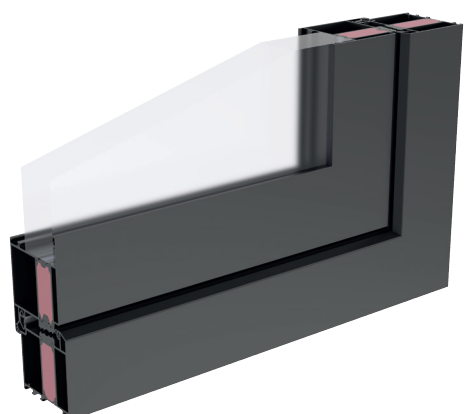


T-BM-U2460 L03/45 92/10 M2 MC 5046034



Abstandsmaß

Bezeichnet die Entfernung A von Mitte Drückernuss bis zur Mitte des runden Zylinderkerns.



Aluminium

Anzahl der Nebenverriegelungen

Gibt die Anzahl der Nebenverriegelungselemente (z.B. Schwenkriegel, Bolzen, Rastexzenter) an, die an der Stulpe befestigt sind.

BM/Schlüsselbetätigt

Befestigungsart

Gibt die Art der Befestigung an, womit die Winkhaus Komponenten am Türelement befestigt werden.

T-BM-U2460 L03/45 92/10 M2 MC

5046034

DIN 18251-3:2002-11

Bescheinigt die Erfüllung der sicherheitsrelevanten Merkmale nach DIN 18251-3.

DIN EN 14846:2008-11

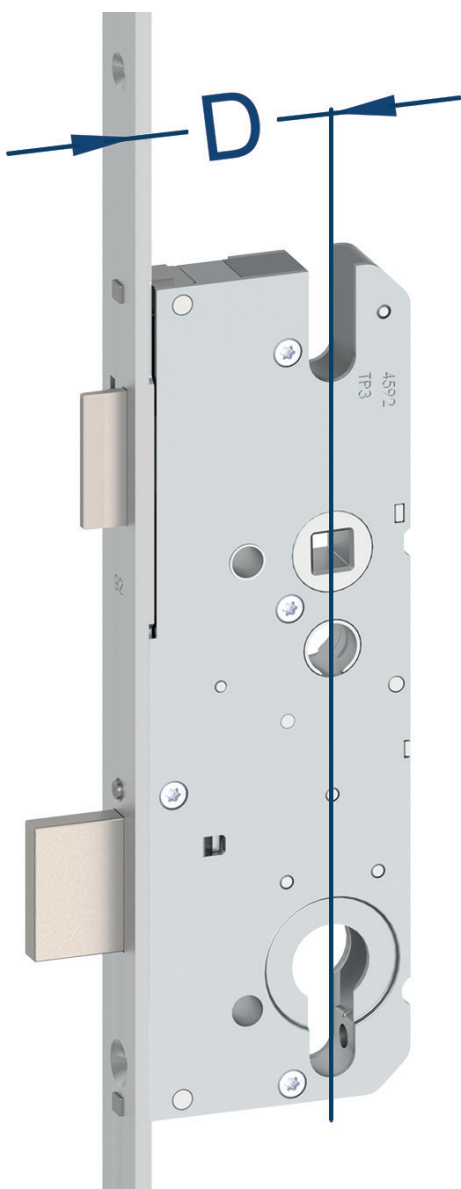
Bescheinigt die Erfüllung der Leistungsbeständigkeit von elektromechanischen Schlössern nach DIN EN 14846.

DIN Richtung

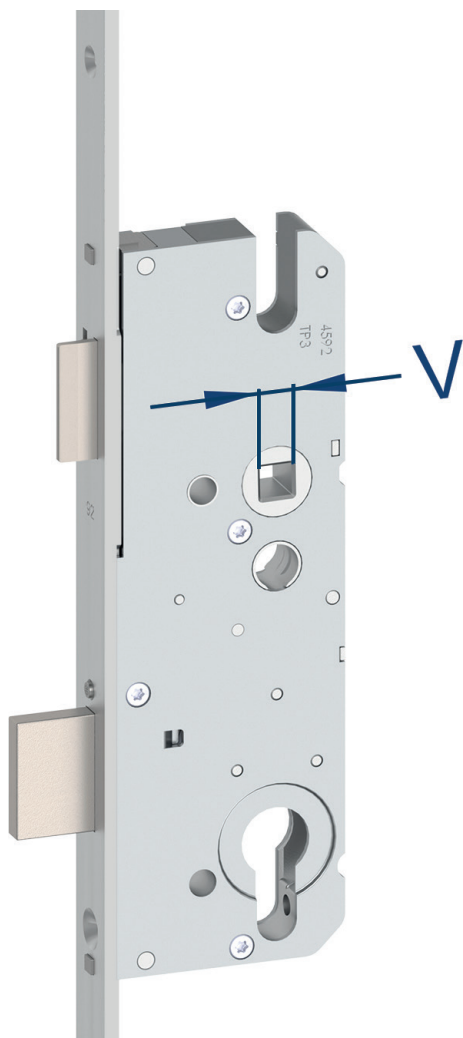
Die DIN-Richtung entspricht der Drehrichtung des Türflügels. Bei der Angabe der DIN steht der Betrachter immer an der Türseite, an welcher die Türbänder angebracht bzw. sichtbar sind.

Dornmaß

Bezeichnet das Maß D von der Mitte Drückernuss bis zur Stulpoberfläche.



T-BM-U2460 L03/45 92/10 M2 MC 5046034



Drückernuss

Bezeichnet den Teil des Schlosses, der zur Aufnahme des Griffvierkantes dient, der die Falle betätigt, wenn er per Hand nach unten gedrückt wird.

Drückernussausführung

Gibt die Ausführung des Teils des Schlosses an, welches zur Aufnahme des Griffvierkantes dient und die Falle betätigt, wenn es per Hand nach unten gedrückt wird.

Fallenausführung

Beschreibt die Art und Ausführung der Falle (z.B. Flüsterfalle, abgesetzte Falle, Rollenfalle).

T-BM-U2460 L03/45 92/10 M2 MC 5046034



Flügelfalzhöhe

Bezeichnet den senkrechten Abstand von der oberen Innenkante des Türflügels bis zur unteren Innenkante des Türflügels.

T-BM-U2460 L03/45 92/10 M2 MC 5046034

**Griffhöhe**

Bezeichnet den senkrechten Abstand von der unteren Stulpkante bis zur Mitte Drückernuss.

T-BM-U2460 L03/45 92/10 M2 MC 5046034



Hauptriegel

Bezeichnet den Teil des Schlosses, der üblicherweise in ein am Türrahmen befestigtes Rahmenteil einfährt und in den Schlosskasten zurückgezogen werden kann.

Ift-Zertifizierung QM 342

Bescheinigt die Anerkennung und die Klasse der Winkhaus Komponenten durch die Zertifizierungsstelle ift Rosenheim.

Kunststoff

Nebenverriegelungsart

Beschreibt die Art der Nebenverriegelungselemente (z.B. Schwenkriegel, Bolzen, Rastexzenter).

Oberfläche

Beschreibt die Oberfläche und Beschichtung der Stulpe.

Profilmaterial

Das Profilmaterial beschreibt, den Werkstoff aus dem das Türelement (Türflügel in Verbindung mit Türrahmen) besteht.

Profilzylinder (PZ)

Die Mehrfachverriegelung ist für den Einbau aller der DIN 18252 bzw. DIN EN 1303 (Korrosionsklasse C) entsprechenden Profilzylinder mit einer generellen Schließbartstellung von $\pm 45^\circ$ vorgerichtet.



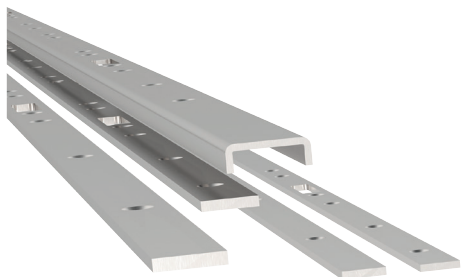
Schlossbetätigung

Beschreibt das Ver- und Entriegeln der Sicherheits-Tür-Verriegelung.

Schwenkriegel TM6 Standard

Der beidseitig angeschrägte Schwenkriegel greift tief in das Rahmenteil ein und sorgt so für größtmögliche Hinterkrallung. Eine Anlaufschräge von jeweils 3 mm (links / rechts verwendbar) ermöglicht einen starken Anzug des Türflügels an den Rahmen. Somit ist ein Auseinanderziehen von Flügel und Rahmen nahezu unmöglich. Die Schwenkriegel sind unabhängig voneinander im ausgeriegelten Zustand gegen Zurückdrücken gesichert.

T-BM-U2460 L03/45 92/10 M2 MC 5046034



Standard Falle

Stulpart

Bezeichnet das Profil der im senkrechten Falz des Türflügels sichtbaren Metallfläche des Schlosses.

Stulpbreite

Bezeichnet den waagerechten Abstand von der linken Stulpkante zur rechten Stulpkante.

Stulpende

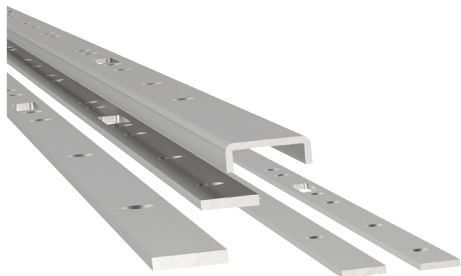
Gibt an, ob die Stulpen ein abgerundetes oder eckiges Stulpende besitzen.

Stulpprofil

Beschreibt die Stulpart, die Stulpbreite (Schenkelhöhe bei einem U-Profil) sowie die Materialstärke der Sicherheits-Tür-Verriegelung.

Stulpvariante

Gibt in erster Linie die Bauhöhe der Sicherheits-Tür-Verriegelung sowie die Position der Nebenverriegelungselemente an.



Stulpvariante (Sonder)

Gibt in erster Linie die Bauhöhe der Sicherheits-Tür-Verriegelung sowie die Position der Nebenverriegelungselemente an.

Türwächterfunktion

Optionale Funktion, bei der ein sogenannter Sperrbügel auf Wunsch das Öffnen des Türflügels auf geringe Distanz ermöglicht.

Variante 60

Für Haustüren in Standardhöhe im Bezug auf die Positionen der Verriegelungselemente.

Nicht vorabgelängt.

Mit eckigen Stulpenden.

Mit mittiger Schraublage.

Ohne Anschlussverzahnung.

Werkstoff Falle

Gibt den Werkstoff an, aus welchem die Falle besteht.

Zertifizierung SKG

Bescheinigt die Anerkennung und die Klasse der Winkhaus Komponenten durch das Prüfinstitut SKG-IKOB.

T-BM-U2460 L03/45 92/10 M2 MC 5046034

Zusatzschloss

Optionale Funktion, bei der die komplette Verriegelung im verschlossenen Zustand über einen zusätzlichen sogenannten Zusatzschlosskasten gesperrt werden kann.

Zylindertyp

Beschreibt für welche Art von Schließzylinder das Schloss vorgerichtet ist.

Öffnungsmöglichkeit

Gibt die Art des Türelementes an (1-flügelig oder 2-flügelig) sowie in welchen Flügel (aktiv oder inaktiv) die Sicherheits-Tür-Verriegelung eingebaut werden kann.