

Dornmaß	Stulp	Schlosskasten	Falle	Riegel	Nuss
60/100 mm	20, 24 mm, Stahl verzinkt	geschlossen, verzinkt	Stahl, verzinkt	Stahl, verzinkt	9 mm, einteilig

Schließarten	lieferbare Dornmaße
PZW: Zylinderschloss vorgerichtet für Profilzylinder, mit Wechsel, 2-tourig	32/65 mm, 1-tourig
RZW: Zylinderschloss vorgerichtet für Rundzylinder (Entfernung 74 mm), mit Wechsel, 2-tourig	65/100 mm, 1-tourig
	62/100 mm, 1-tourig
	67/100 mm, 1-tourig



<b>CE</b>	Beyer & Müller GmbH & Co. KG Am Lindenkamp 55 42549 Velbert
0432-CPR-00082-01	2015
EN 179:2008	3 7 7 B 1 3 5 2 A B/D

#### SONDERAUSFÜHRUNG

auf Anfrage

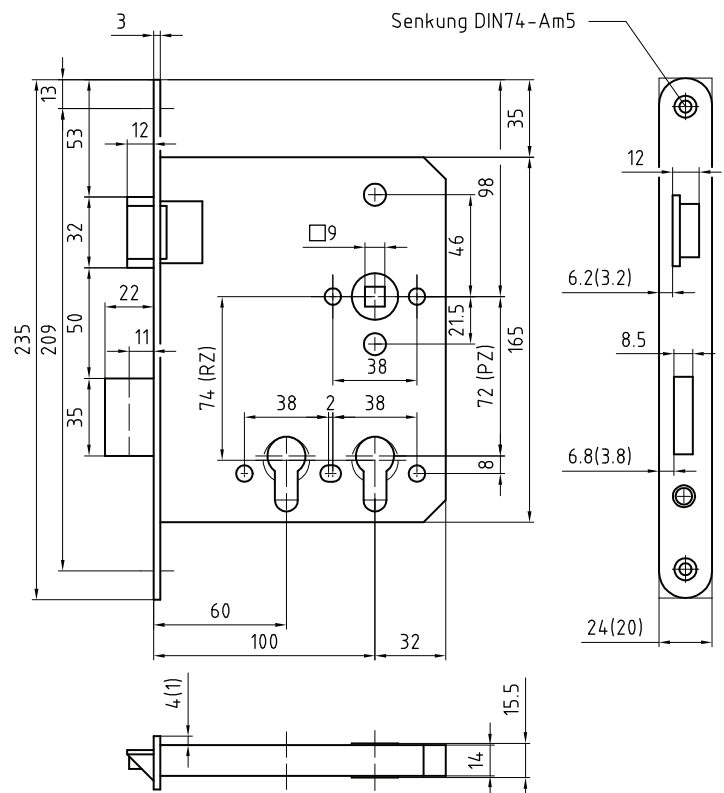
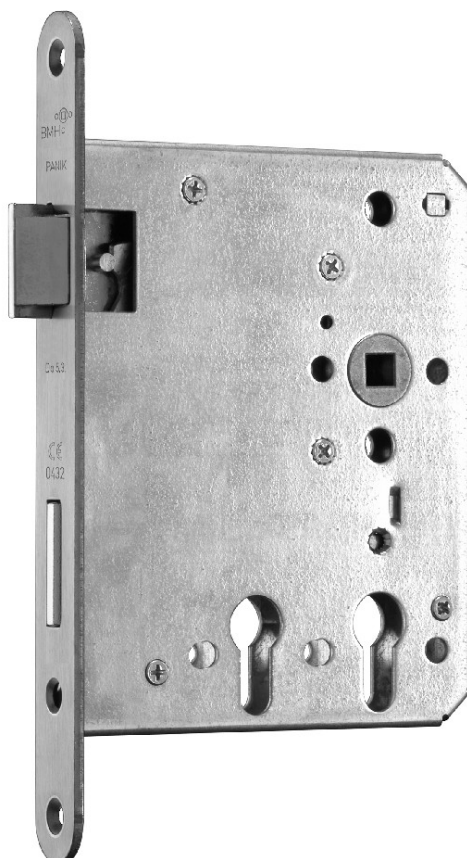
z.B.: Stulp Edelstahl, Falle und Riegel vernickelt  
als Panikschloss mit Stangenverriegelung (1019 STA-PZW)

#### FUNKTION VON INNEN

Die Tür hat innen einen Drücker. Durch Drückerbetätigung werden die Falle und der vorgeschlossene Riegel zurückgezogen. Die Tür kann geöffnet werden.

#### FUNKTION VON AUßEN

Die Tür hat außen einen feststehenden Knauf. Falle und Riegel können mit dem Schlüssel betätigt werden. Nach dem Zuschlagen der Tür wird das Öffnen von außen durch die Falle verhindert. Die Tür kann nur mit Hilfe des Schlüssels geöffnet werden. Zum Öffnen der Tür wird durch Schlüsselbetätigung die Falle mit Hilfe des Wechsels zurückgezogen. Durch Schlüsselbetätigung kann die Tür zusätzlich ver- und entriegelt werden.



DIN links gezeichnet  
DIN rechts spiegelbildlich