



477542 - Fenstergriff Unity B02 mit 90° Raste mit Nocken 10 Stift 7x24-32 36-42 mit Schrauben M5x45 edelstahl matt

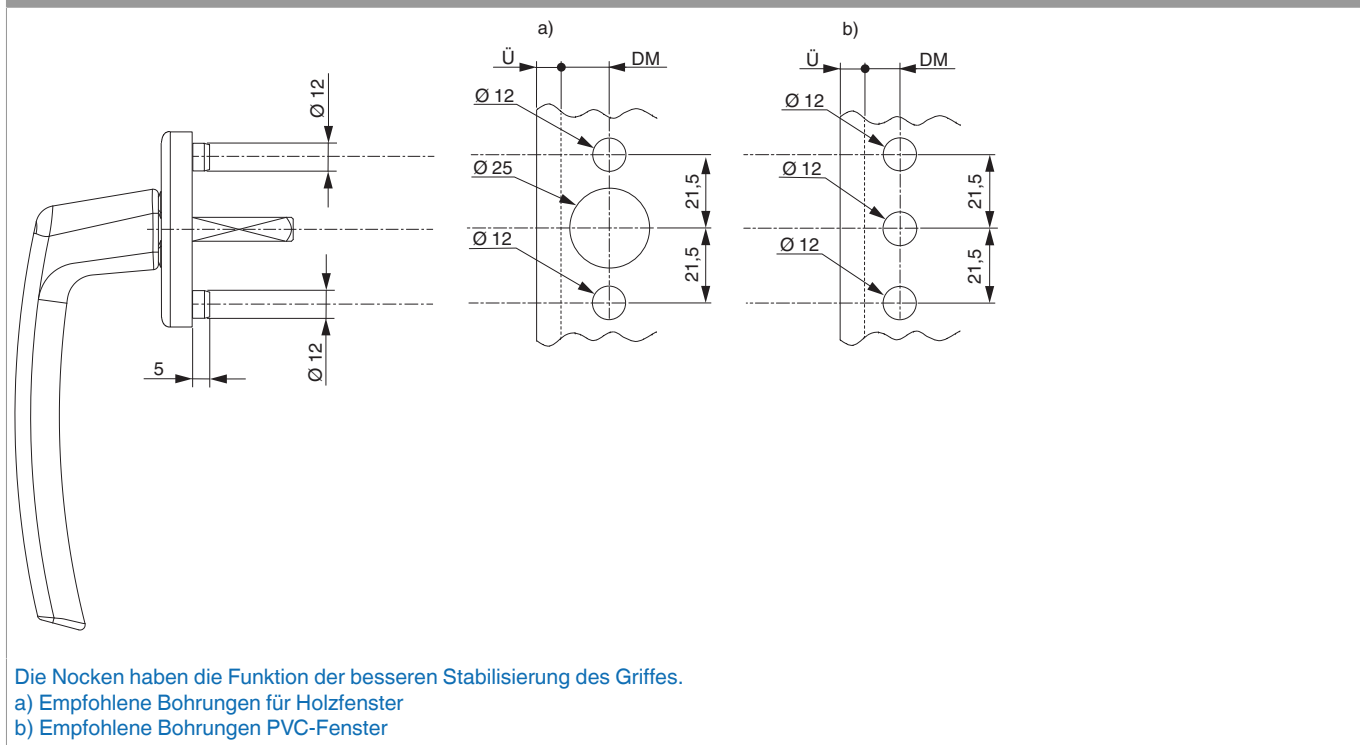
Technische Zeichnung



										NO
edelstahl	matt	M5 x 45	69	33	Stift	24 - 32	36 - 42	7	1	477542

Bohrbild

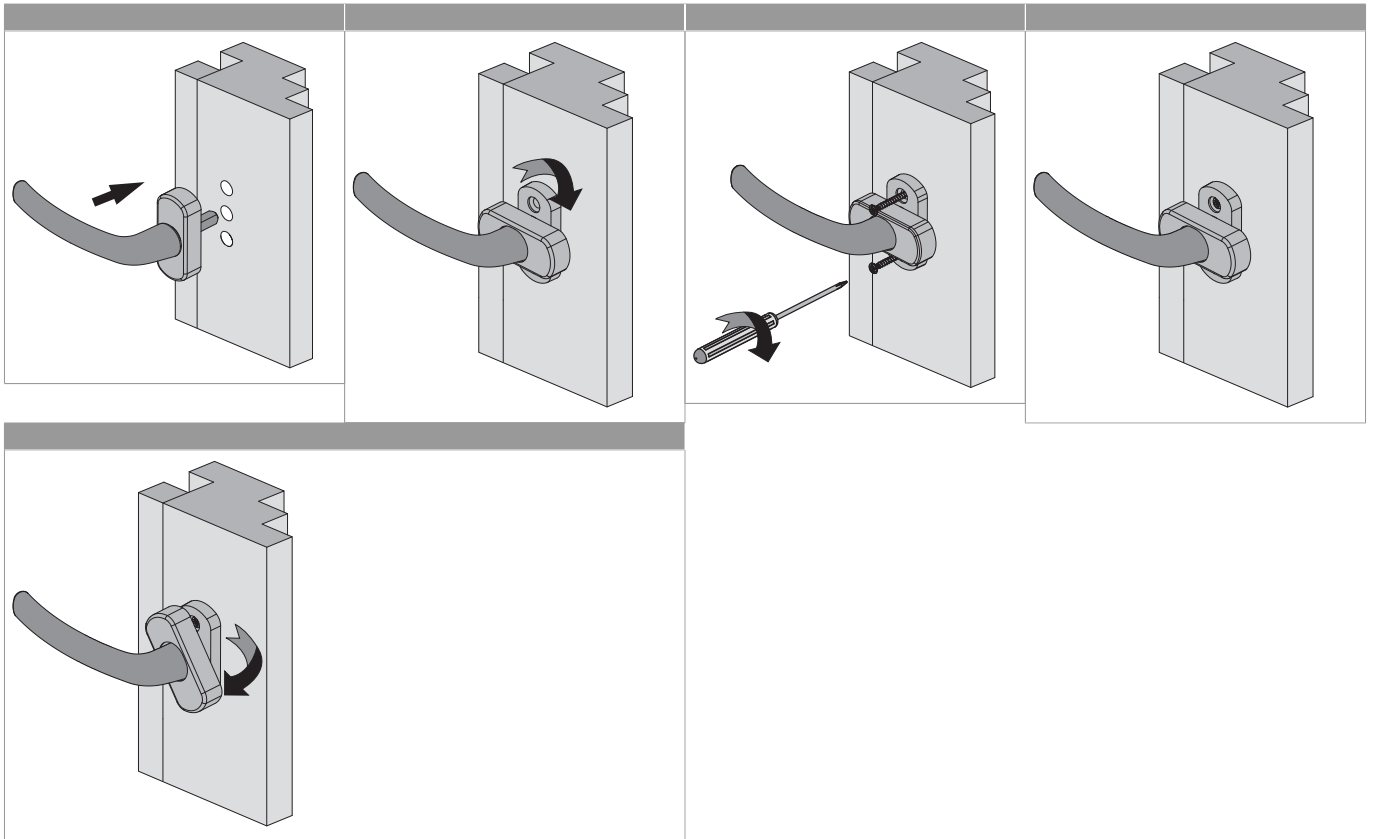
Rosette mit Nocken Ø 12





477542 - Fenstergriff Unity B02 mit 90° Raste mit Nocken
10 Stift 7x24-32 36-42 mit Schrauben M5x45 edelstahl
matt

Montage



Bedienung

