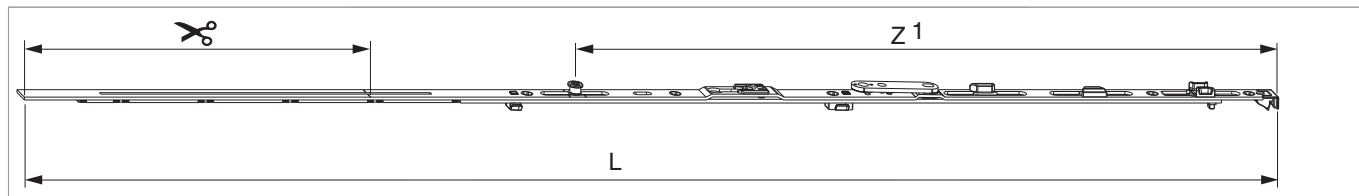


204829 - MM Scherenstulp KD 1050 mit 1 i.S. FFB 801-1.050 silber

Technische Zeichnung



| | | L | | | | | N₀ |
|--------|------|----------|-----|-------------|--|----|-------------------------|
| Silber | 1050 | 946,5 | 260 | 801 - 1.050 | | 10 | 204829 ^{1) 2)} |

¹⁾ Ab FFB 1301 mm ist die Verwendung der Zweitschere vorgeschrieben.

²⁾ Scherenarm Größe 1300 verwenden.

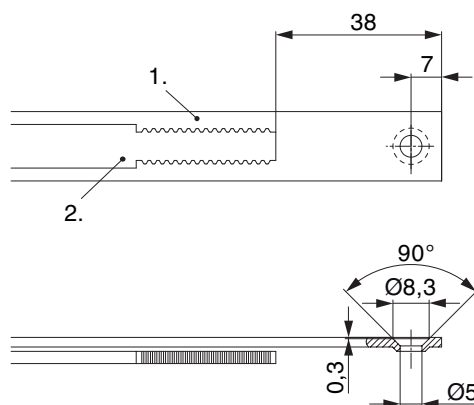
Schraubpositionstabelle

| N₀ | | 1 | 2 | 3 | 4 | 5 | 6 | |
|----------------------|---|------|------|-----|-----|-----|---|--|
| 204829 | 5 | 18,5 | 91,5 | 333 | 452 | 564 | | |

Zapfensitztablelle

| N₀ | | Z1 | |
|----------------------|---|-----|--|
| 204829 | 1 | 528 | |

Stanzbild

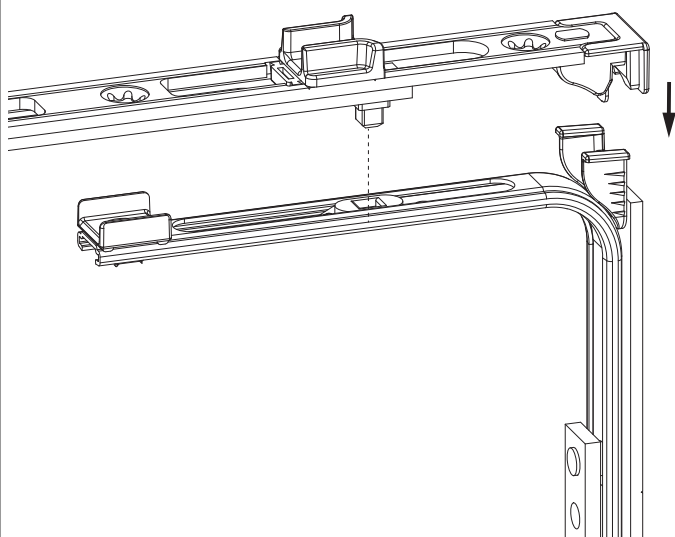


• Wir empfehlen die Schnittkanten von TRICOAT-PLUS Beschlagteilen mit dem TRICOAT-PLUS-Ausbesserungslack (Art. Nr. 358440) nachzubehandeln.

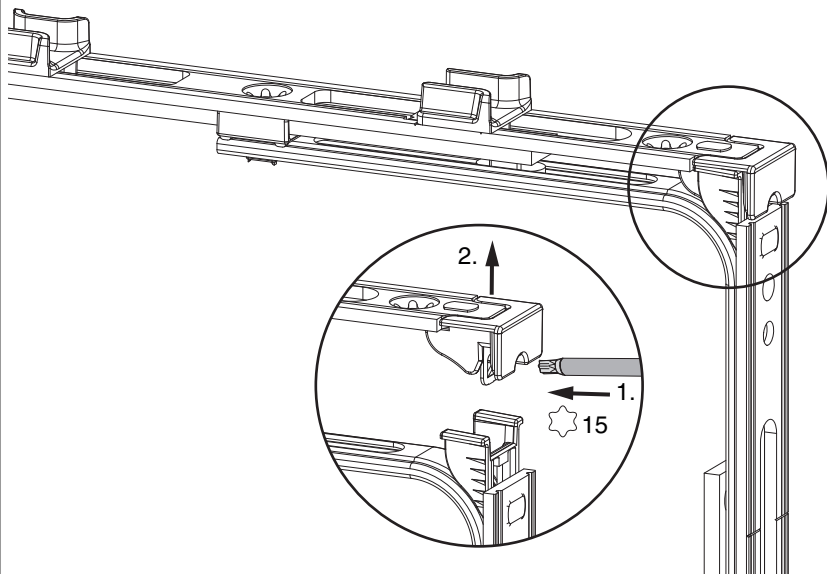
- 1. Stulp
- 2. Riegel

Klipsverbindung

Klipsverbindung einhängen



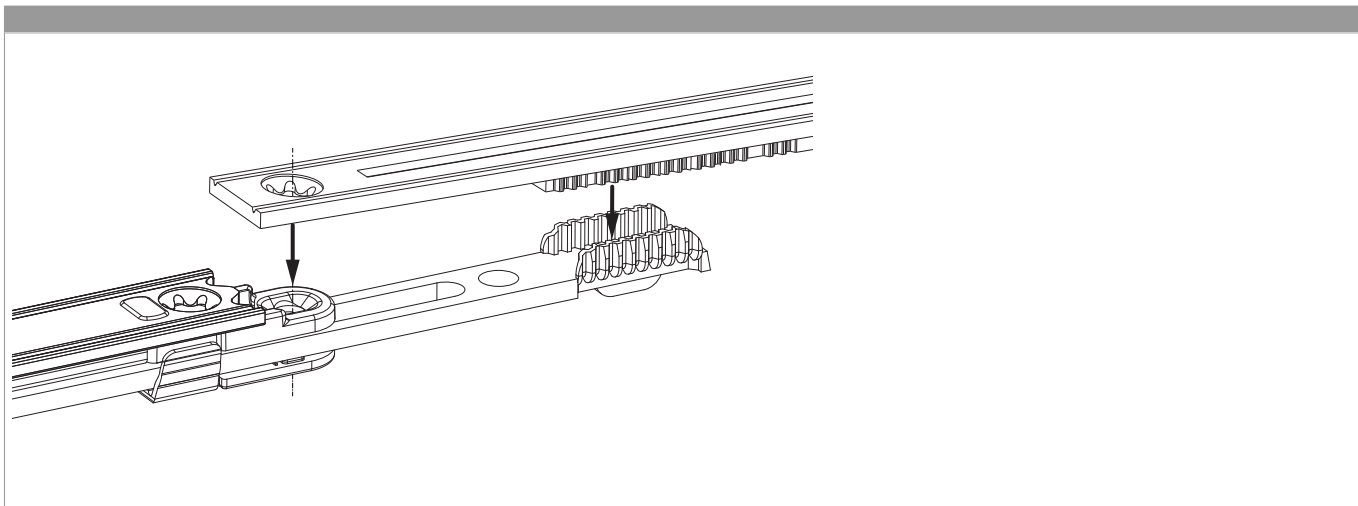
Klipsverbindung aushängen





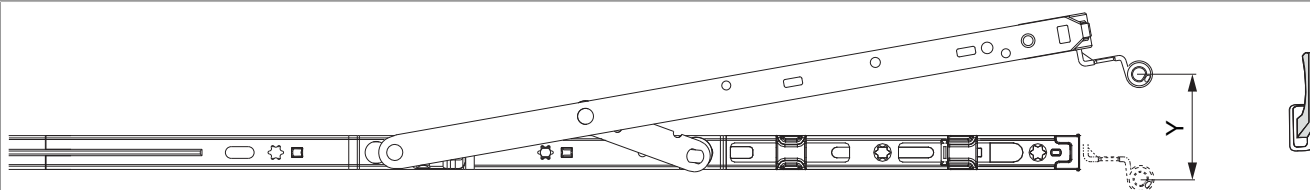
204829 - MM Scherenstulp KD 1050 mit 1 i.S. FFB 801-1.050 silber


Zahnkassenverbindung



Kippweite

Kippstellung



|  | Y |
|---|-----|
| 400 | 80 |
| 600 | 124 |
| 800 | 125 |
| 1050 | 127 |
| 1300 | 127 |

Anpressdruckeinstellung

i.S Zapfen und Verschlusszapfen

