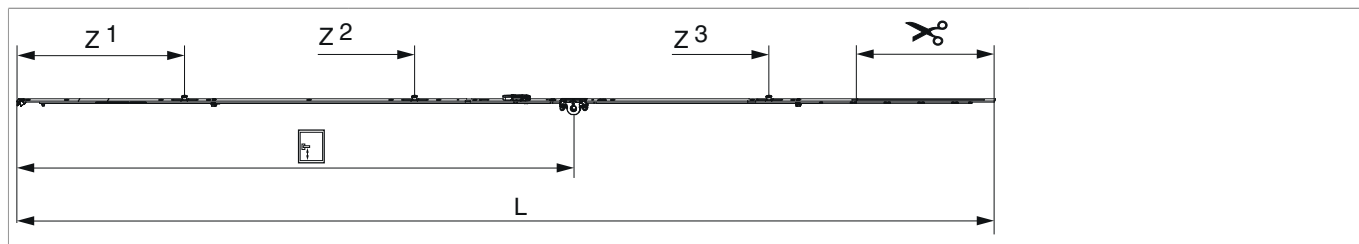




201740 - MM Getriebe fix DK DM 15 1950 mit 3 i.S. GM 1.050 FFH 1.701-1.950 silber

Technische Zeichnung



			L							Nº
Silber		1950	1.846,5	15	1.050	1.701 - 1.950	260,5	1	10	201740 ¹⁾

¹⁾ Empfehlung: Griffmaß sollte zwischen 1/3 und 1/2 von FFH sein.

Schraubpositionstabelle

Nº		1	2	3	4	5	6	7	8	9	10	11	12	13	14
201740	11	18,5	91,5	270	360	550	705	795	863,5	1.124	1.388	1.465			

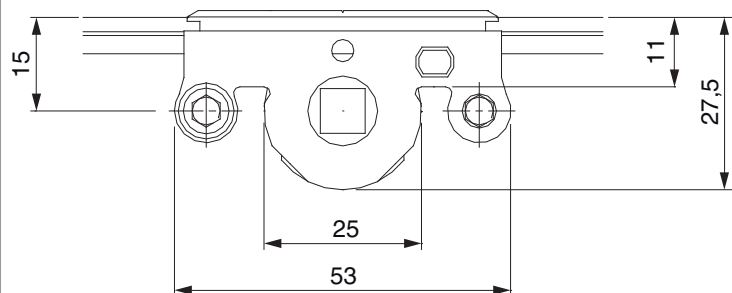
Zapfensitztable

Nº		Z1	Z2	Z3	Z4	
201740	3	315	750	1.420		

Lehren

						Nº
Frässhablone für Getriebe fix MM/MM-KS			4L	1.701 - 2.200	1	214155
Bohrlehre für Getriebebohrung MM			für 3 mm Bohrer		1	203861
Bohrlehre für Getriebebohrung MM			für 3 mm- und 12 mm-Bohrer		1	203862
Einlegelehre für Getriebe fix MM	mit Halter 48 mm		für Fenstertüren	1.701 - 2.450	1	204776

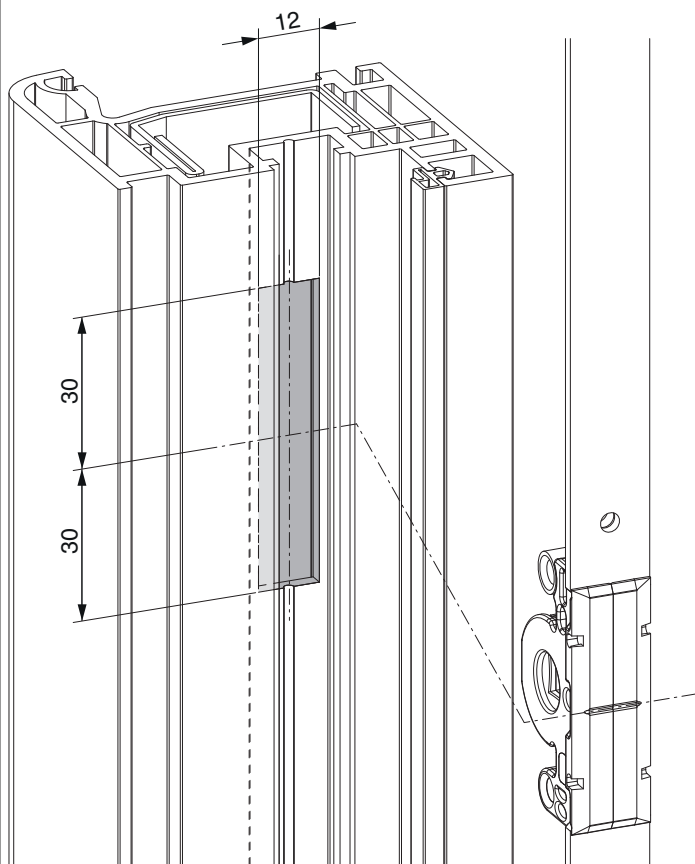
Abmessungen Getriebekasten



- Fräsbreite für Getriebekasten 12 mm
- Für Griffbefestigung SPAX-Schraube mit \varnothing 5 mm oder M5 Schraube verwenden.

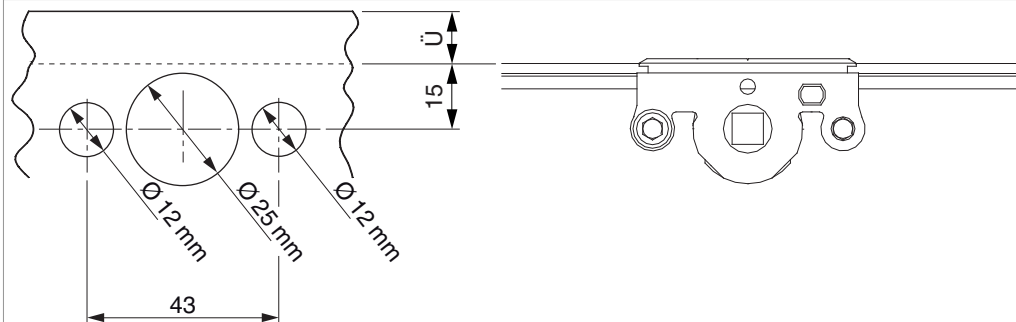
Fräsbild

für Kunststoff und Aluminium

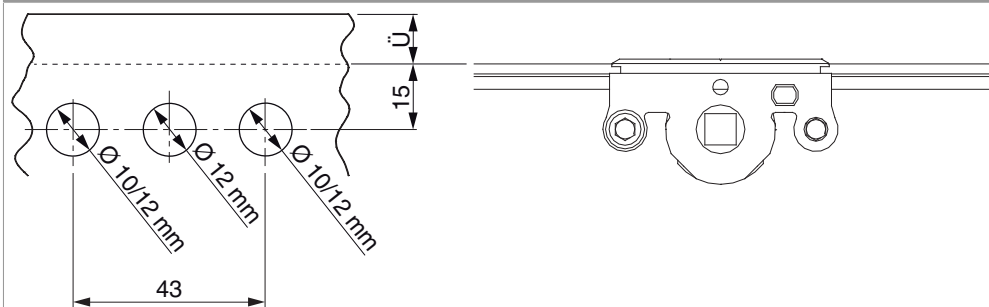


Bohrbild

Für Holzfenster



Für Kunststoff- und Aluminiumfenster

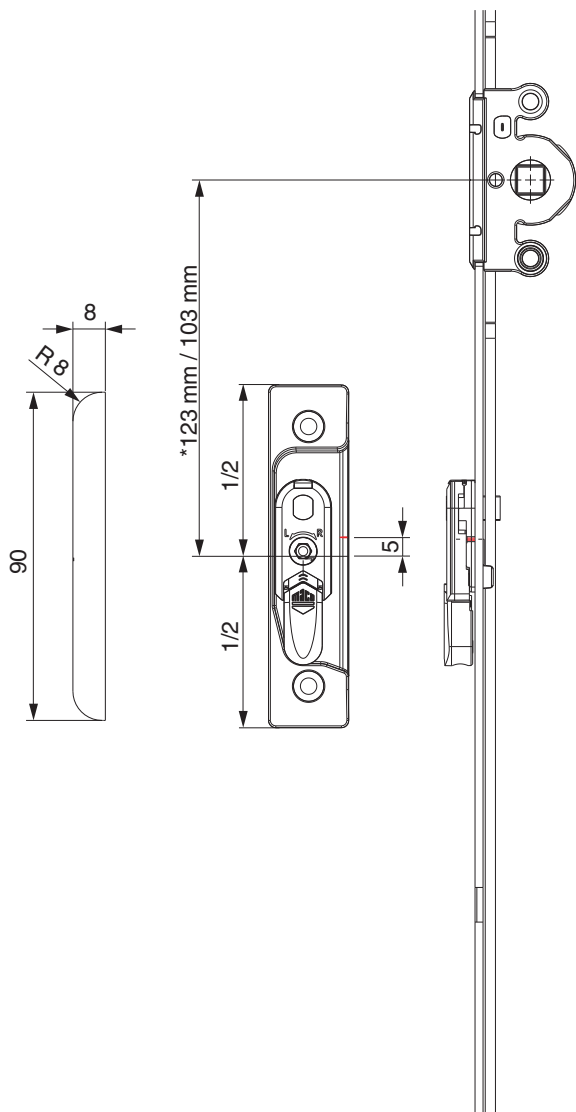




201740 - MM Getriebe fix DK DM 15 1950 mit 3 i.S. GM 1.050 FFH 1.701-1.950 silber

Positionierung Hebeteile

Hebeteile 4L / ohne Türschnapper

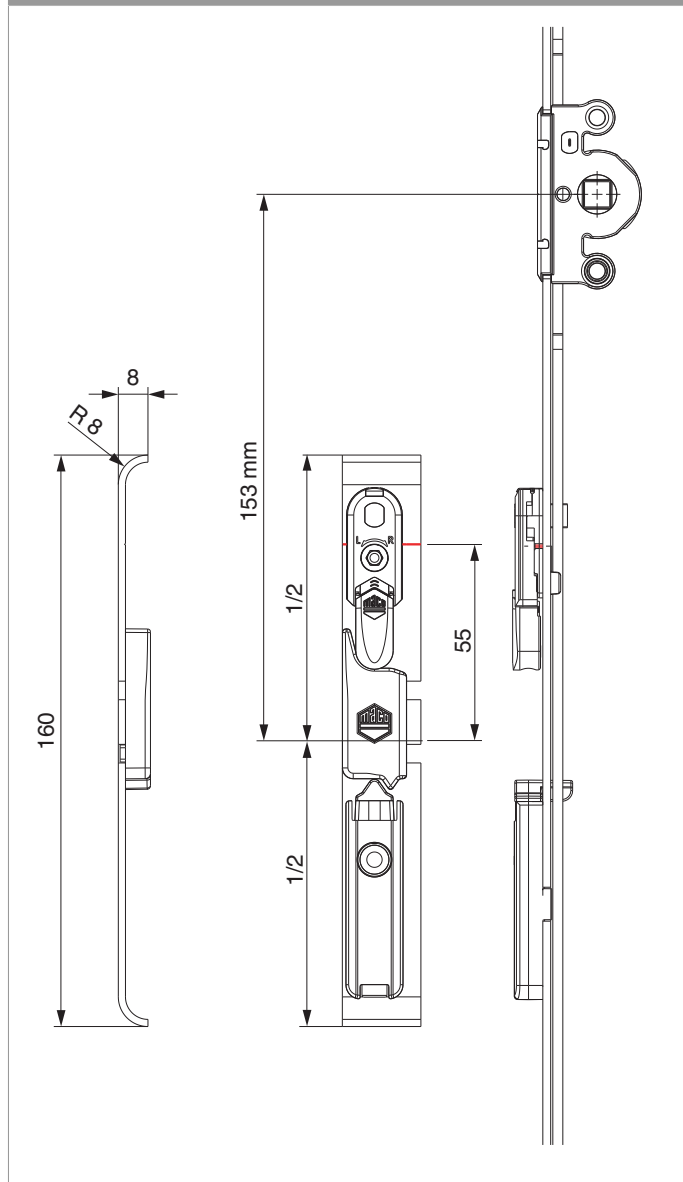


* bei Getriebegröße 660



**201740 - MM Getriebe fix DK DM 15 1950 mit 3 i.S. GM
1.050 FFH 1.701-1.950 silber**

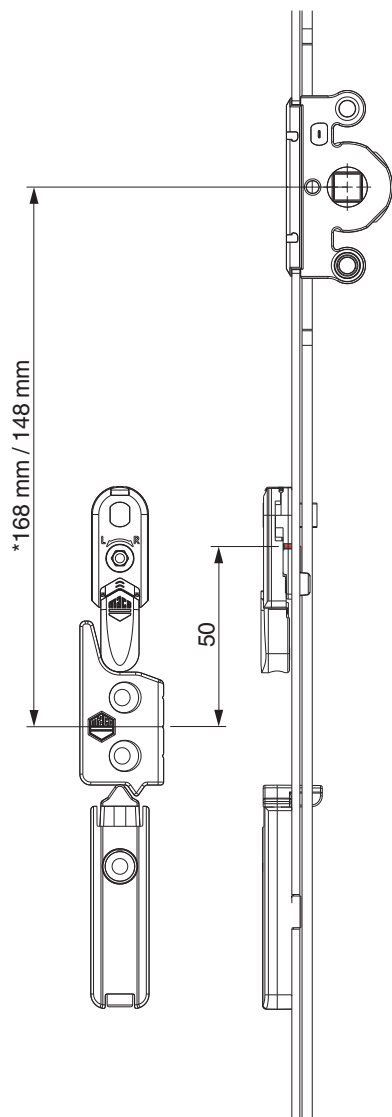
Hebeteile 4L / mit Türschnapper





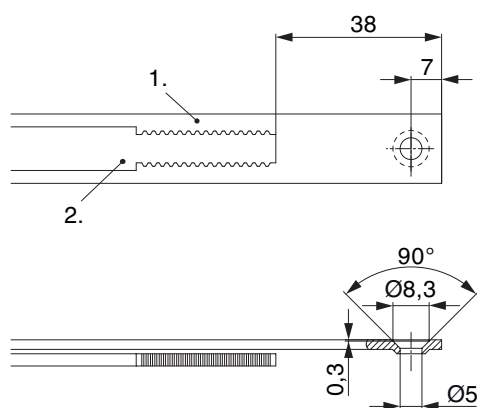
**201740 - MM Getriebe fix DK DM 15 1950 mit 3 i.S. GM
1.050 FFH 1.701-1.950 silber**

12 mm Falzluf



* bei Getriebegröße 660

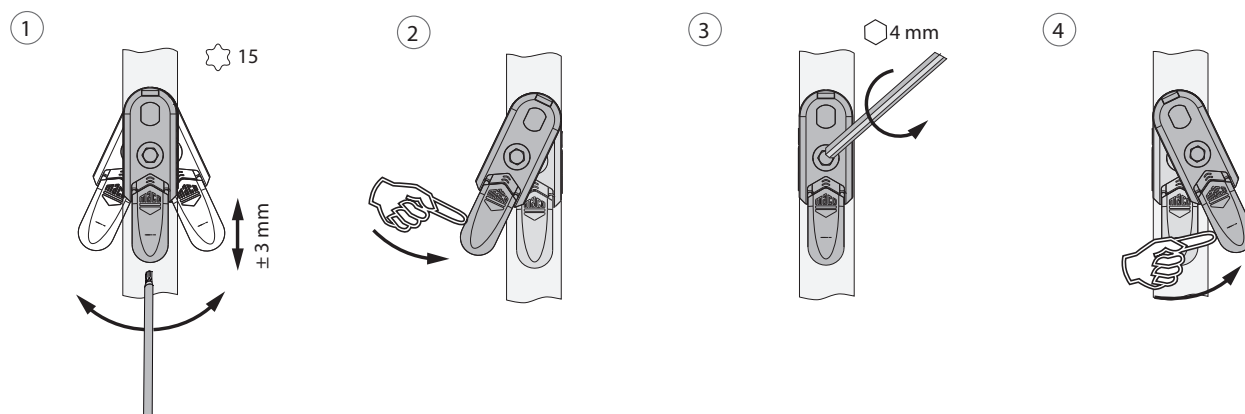
Stanzbild



• Wir empfehlen die Schnittkanten von TRICOAT-PLUS Beschlagteilen mit dem TRICOAT-PLUS-Ausbesserungslack (Art. Nr. 358440) nachzubehandeln.

- 1. Stulp
- 2. Riegel

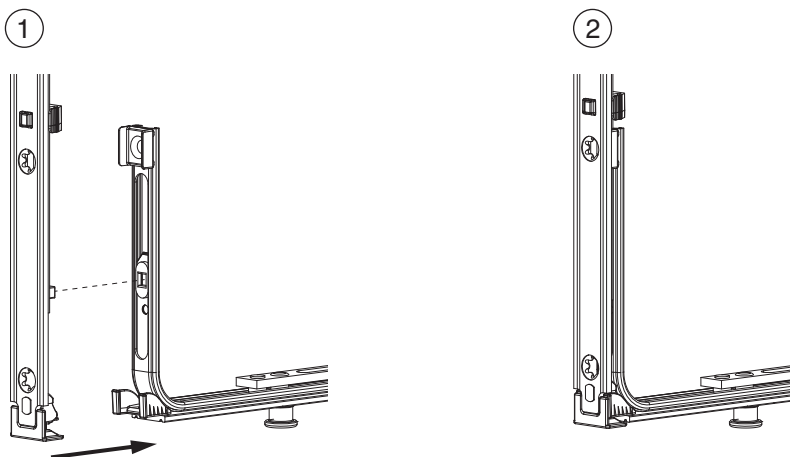
Ausschwenken und Einstellen der Hebesicherung



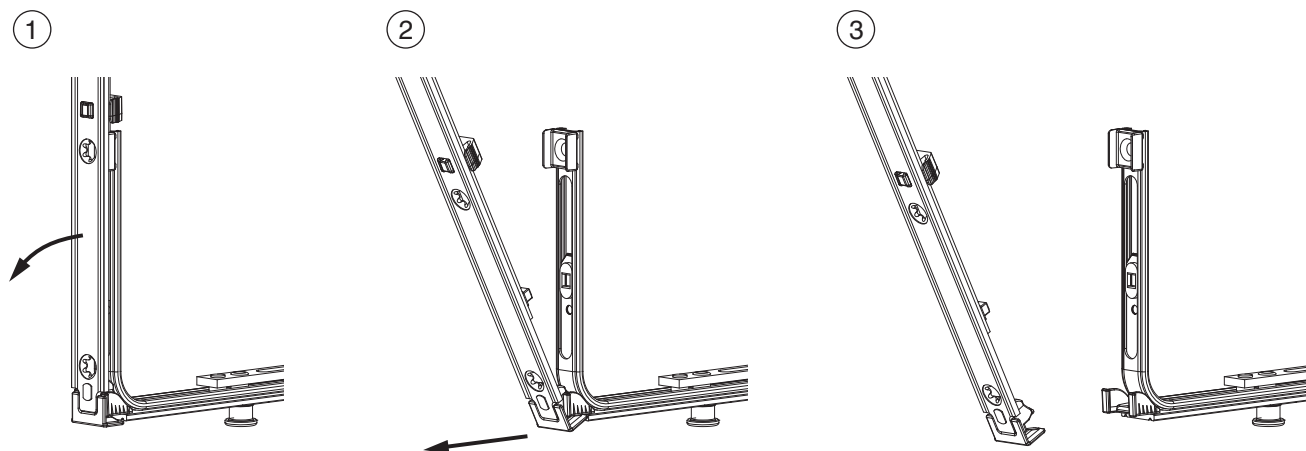
- 1. Ausschwenken und Höhenverstellung der Hebesicherung.
- 2. Rückstellung der Hebesicherung.
- 3. Mittenfixierung der Hebesicherung.
- 4. Ausschwenken der Hebesicherung.

Klipsverbindung

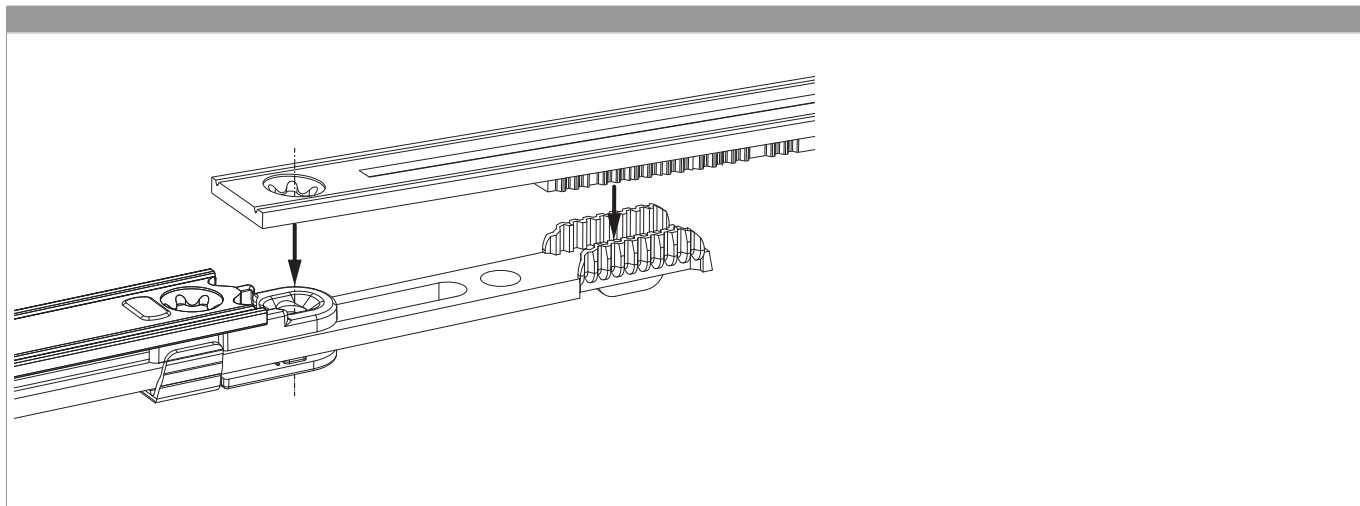
Klipsverbindung einhängen



Klipsverbindung aushängen



Zahnkastenverbindung



Anpressdruckeinstellung

i.S Zapfen und Verschlusszapfen

