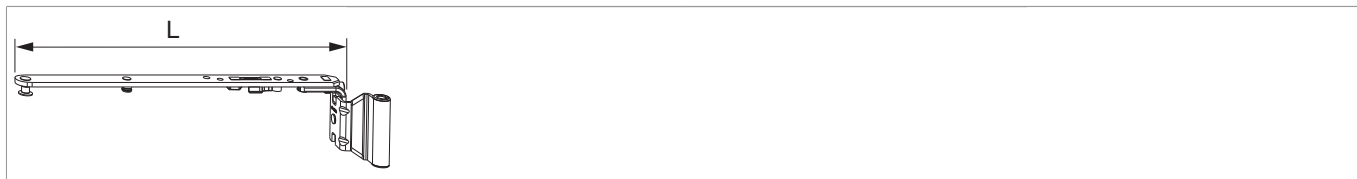




## 202931 - MM Scherenarm DK links mit Sparlüftung Bandwinkel vormontiert verkehrsweiß RAL 9016 600 12/20-13 FFB 401-600 silber

### Technische Zeichnung

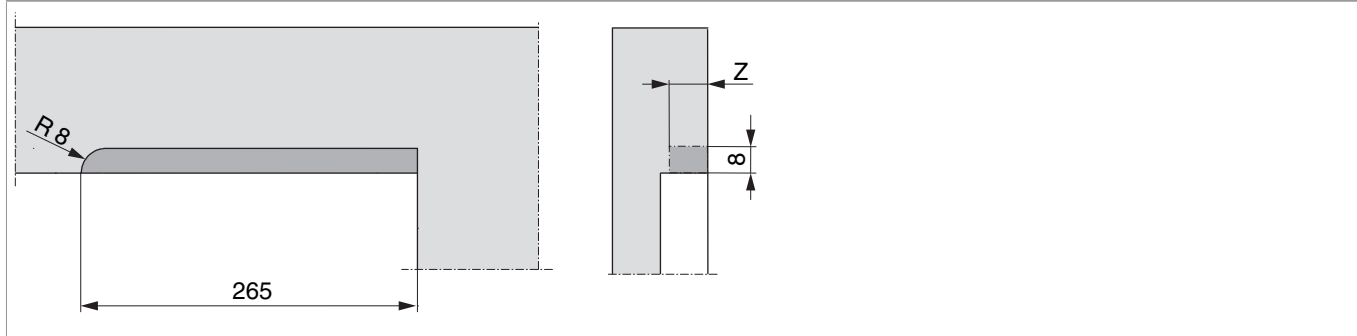


				<b>L</b>				<b>Nº</b>
Verkehrsweiß RAL 9016	links	12/20-13	600	245	401 - 600	120	20	202931 <sup>1)</sup>

<sup>1)</sup> Nur in Verbindung mit "Kippen waagrecht" verwenden (bei "Kippen senkrecht" kann der Flügel ausgehebelt werden).

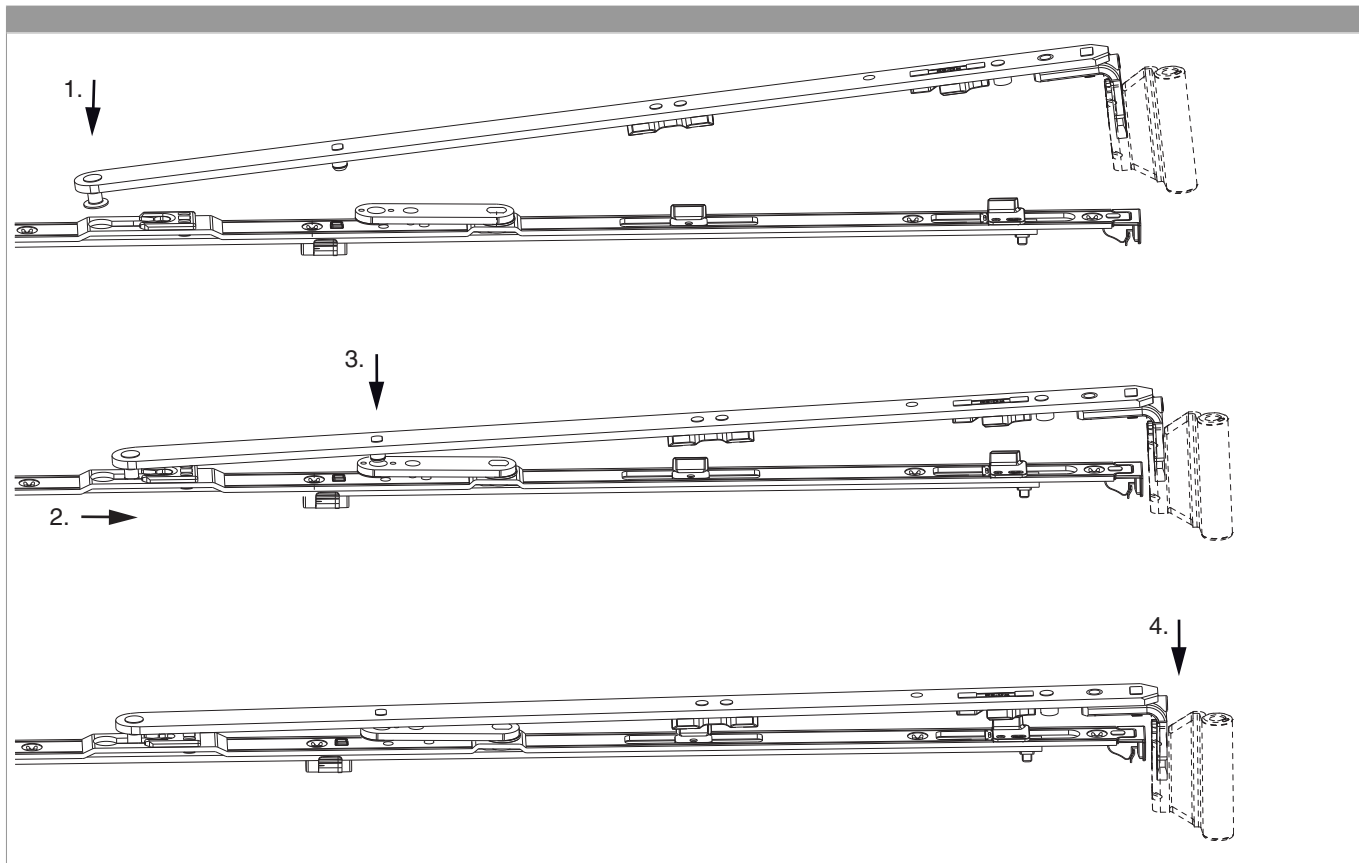
### Rahmenfräsung 4L für Scheren

Größe 600



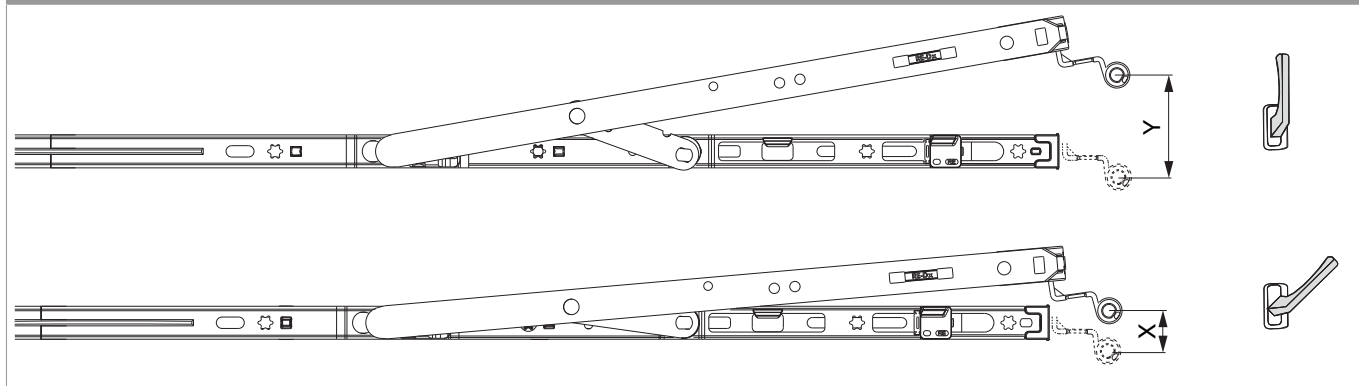
	<b>Z</b>
9V	18
13V	22

## Scherenarm einhängen




## Kippweite

Kipp- und Sparlüftungsstellung

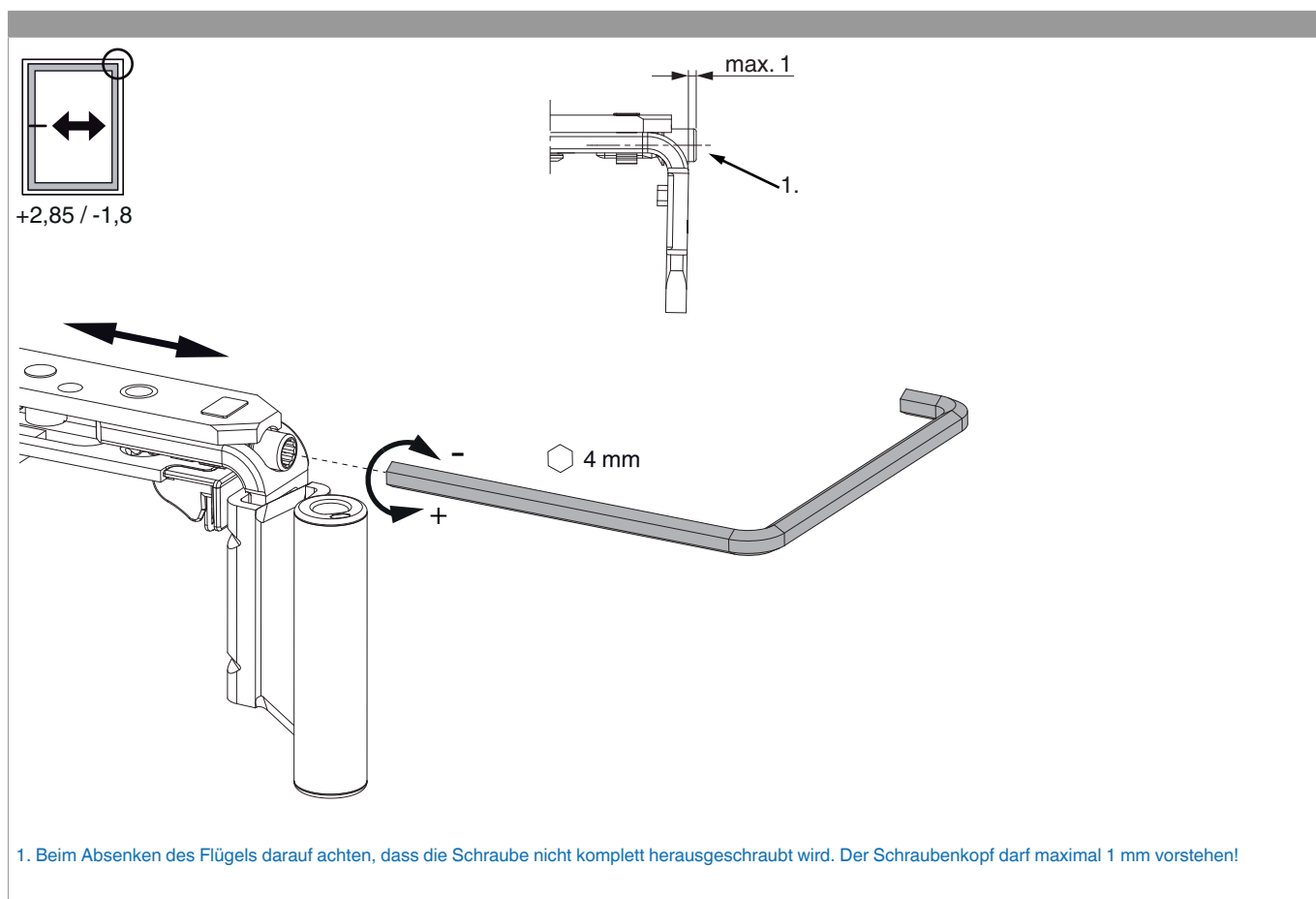




**202931 - MM Scherenarm DK links mit Sparlüftung**  
**Bandwinkel vormontiert verkehrsweiß RAL 9016 600**  
**12/20-13 FFB 401-600 silber**

	X	Y
400	~ 13	80
600	~ 13	124
800	~ 13	125
1050	~ 13	127
1300	~ 13	127

### Seiteneinstellung im Scherenarm



## Anpressdruckeinstellung

im Scherenarm

