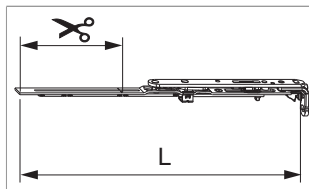


## 211674 - MM Winkelbandschere DK links AS/DTuni/PVC mit Sparlüftung 400 ohne Zapfen FFB 320-400 silber

### Technische Zeichnung



							L		Nº
Silber	links	Schere montiert MM	400	320 - 400	220 - 320	118	323	20	211674 <sup>1)</sup>

<sup>1)</sup> Nur in Verbindung mit "Kippen waagrecht" verwenden (bei "Kippen senkrecht" kann der Flügel ausgehebelt werden).

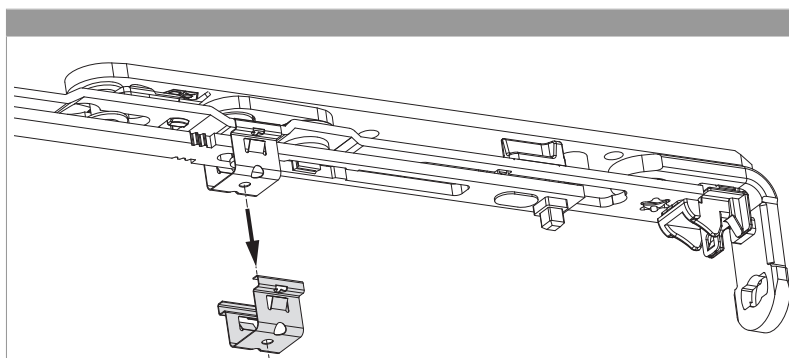
### Schraubpositionstabelle

Nº		1	2	3	4	5	6	
211674	2	18,5	91,5					

### Zapfensitztablelle

Nº		Z1	
211674	0		

### Vorbereitungen oder Vorbereitungsarbeiten

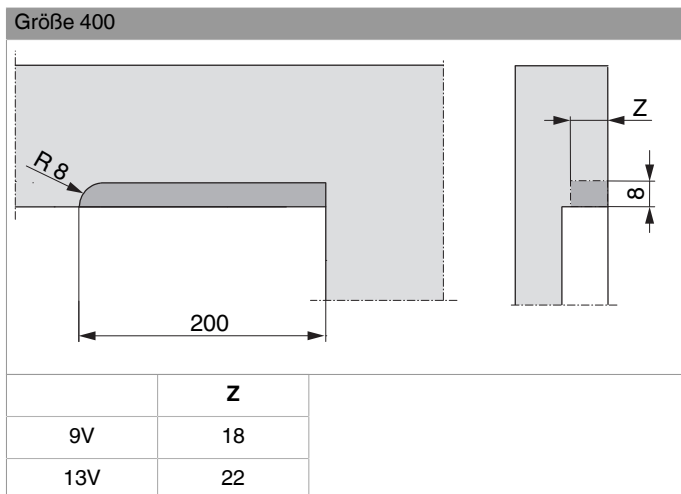


- Bei Verwendung mit Eckumlenkung kurz kann das Entfernen des Federklips nötig sein.

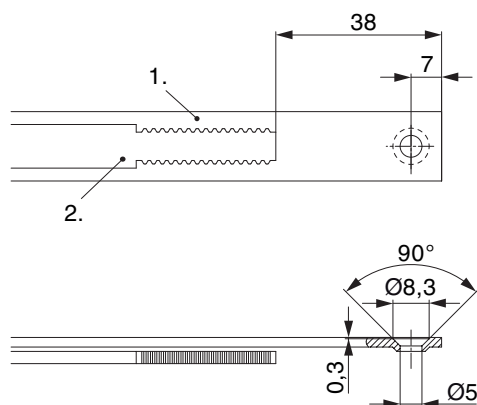


## 211674 - MM Winkelbandschere DK links AS/DTuni/PVC mit Sparlüftung 400 ohne Zapfen FFB 320-400 silber

### Rahmenfräsung 4L für Scheren



### Stanzbild

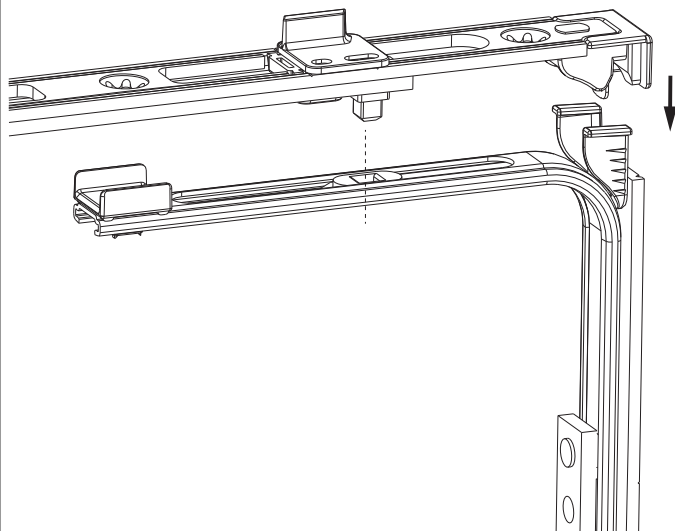


• Wir empfehlen die Schnittkanten von TRICOAT-PLUS Beschlagteilen mit dem TRICOAT-PLUS-Ausbesserungslack (Art. Nr. 358440) nachzubehandeln.

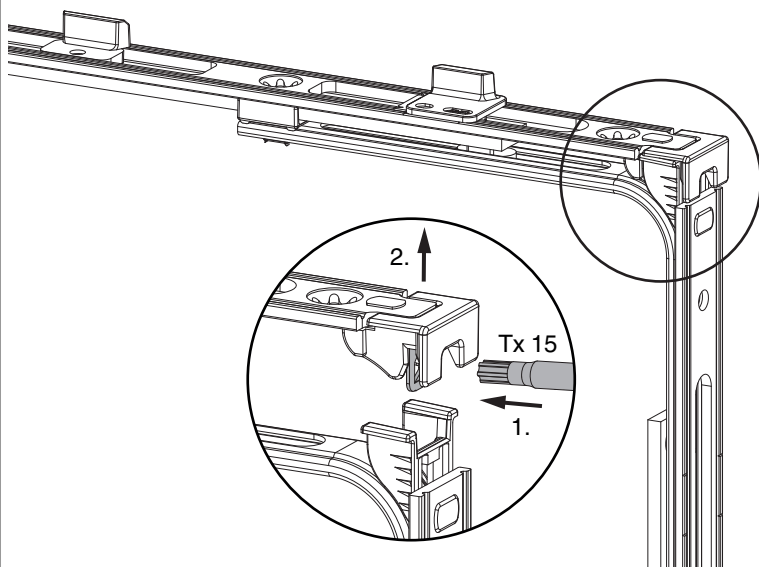
- 1. Stulp
- 2. Riegel

## Klipsverbindung

### Klipsverbindung einhängen



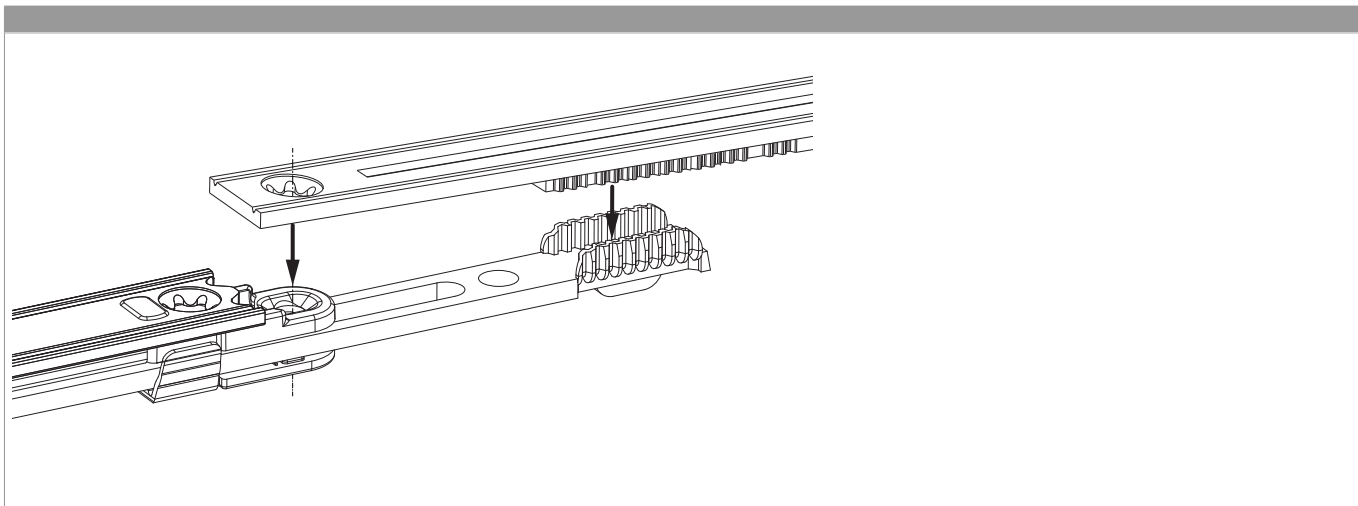
### Klipsverbindung aushängen





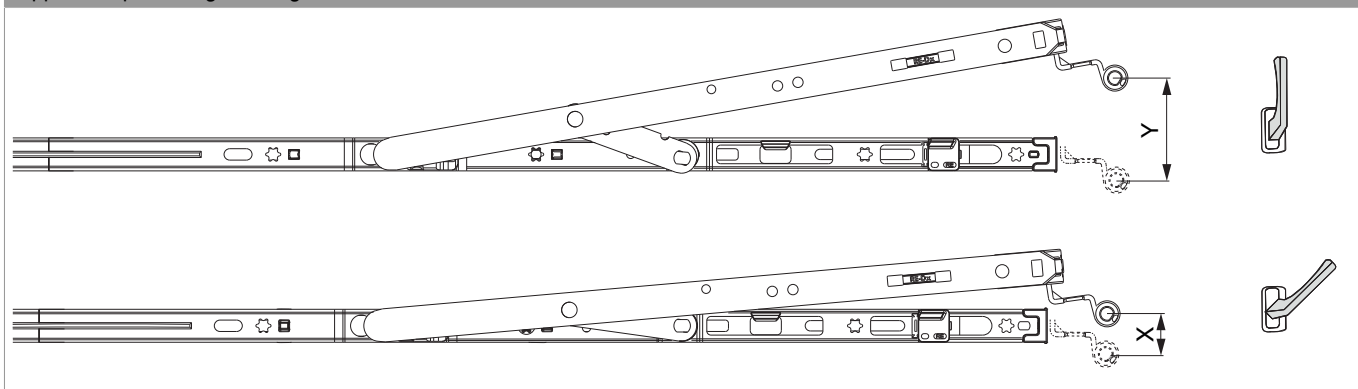
## 211674 - MM Winkelbandschere DK links AS/DTuni/PVC mit Sparlüftung 400 ohne Zapfen FFB 320-400 silber

### Zahnkassenverbindung



### Kippweite

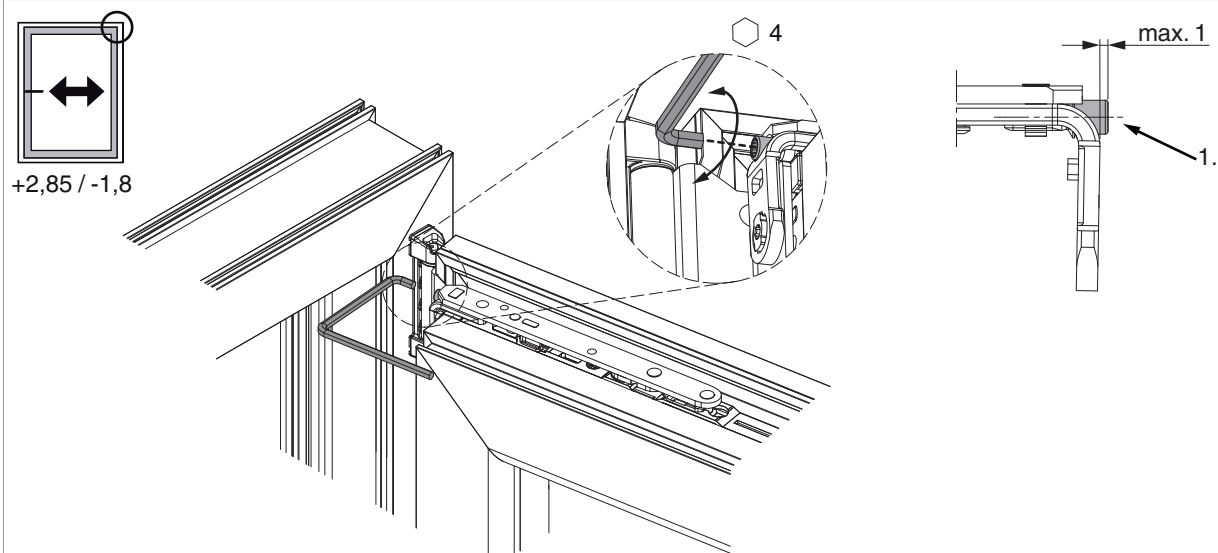
Kipp- und Sparlüftungsstellung



	X	Y
400	~ 13	80
600	~ 13	124
800	~ 13	125
1050	~ 13	127
1300	~ 13	127

## Seiteneinstellung

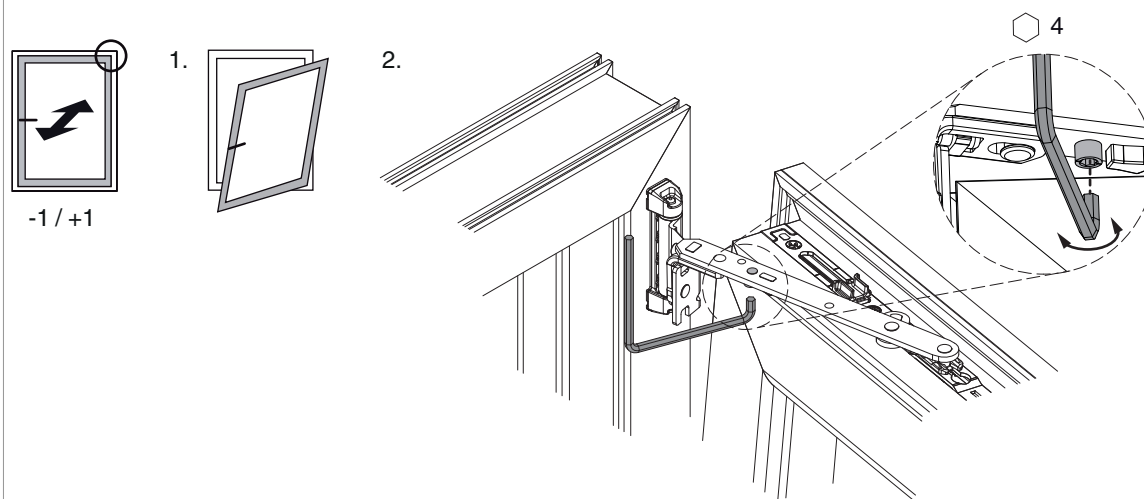
im Scherenarm



1. Beim Absenken des Flügels darauf achten, dass die Schraube nicht komplett herausgeschraubt wird. Der Schraubenkopf darf maximal 1 mm vorstehen!

## Anpressdruckeinstellung

im Scherenarm





**211674 - MM Winkelbandschere DK links AS/DTuni/PVC  
mit Sparlüftung 400 ohne Zapfen FFB 320-400 silber**

