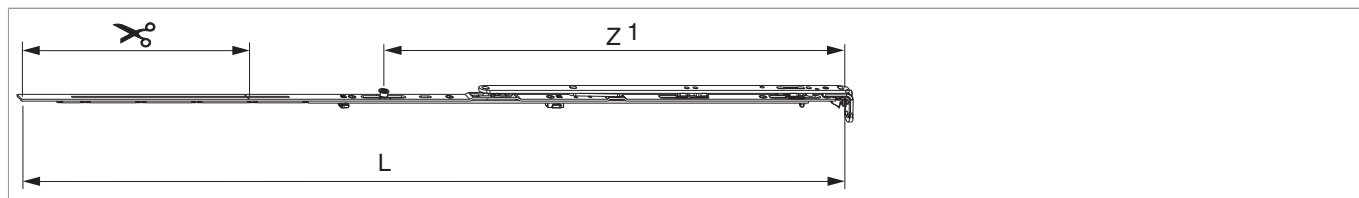




211902 - MM Winkelbandschere DK rechts AS/DTuni/PVC mit Sparlüftung 1300 mit 1 i.S. FFB 1.051-1.300 silber

Technische Zeichnung



							L		Nº
Silber	rechts	Schere montiert MM	1300	1.051 - 1.300		260	1.196,5	20	211902 ^{1) 2)}

¹⁾ Nur in Verbindung mit "Kippen waagrecht" verwenden (bei "Kippen senkrecht" kann der Flügel ausgehebelt werden).

²⁾ Ab FFB 1301 mm ist die Verwendung der Zweitschere vorgeschrieben.

Schraubpositionstabelle

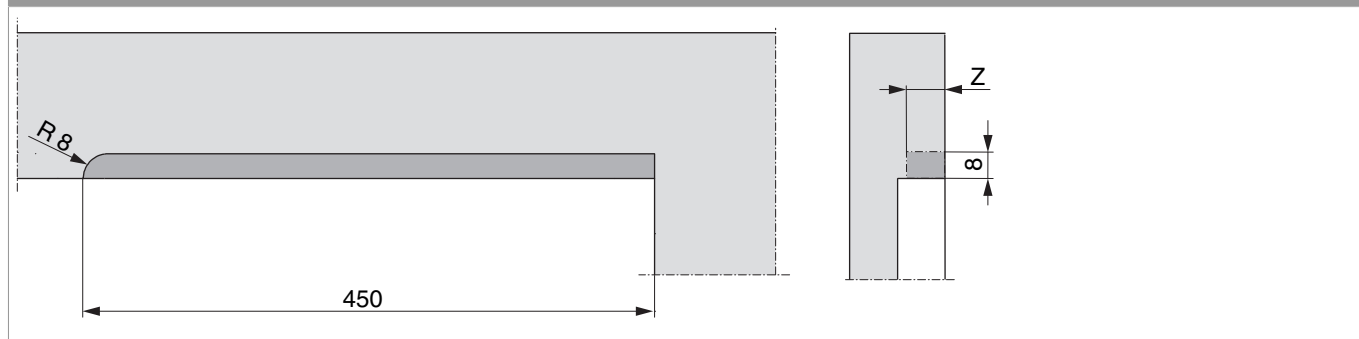
Nº		1	2	3	4	5	6	
211902	6	18,5	91,5	336	452	623	829	

Zapfensitztablelle

Nº		Z1	
211902	1	587	

Rahmenfräsung 4L für Scheren

Größe 1050 und 1300



	Z
9V	18
13V	22



211902 - MM Winkelbandschere DK rechts AS/DTuni/PVC mit Sparlüftung 1300 mit 1 i.S. FFB 1.051-1.300 silber

Stanzbild

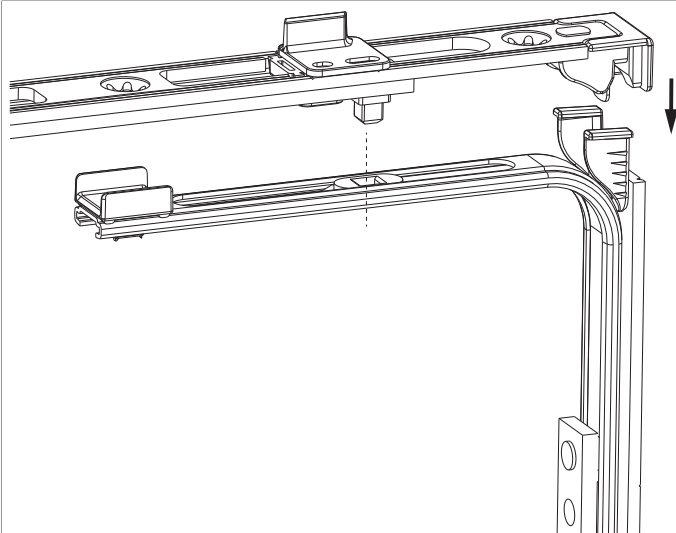


• Wir empfehlen die Schnittkanten von TRICOAT-PLUS Beschlagteilen mit dem TRICOAT-PLUS-Ausbesserungslack (Art. Nr. 358440) nachzubehandeln.

- 1. Stulp
- 2. Riegel

Klipsverbindung

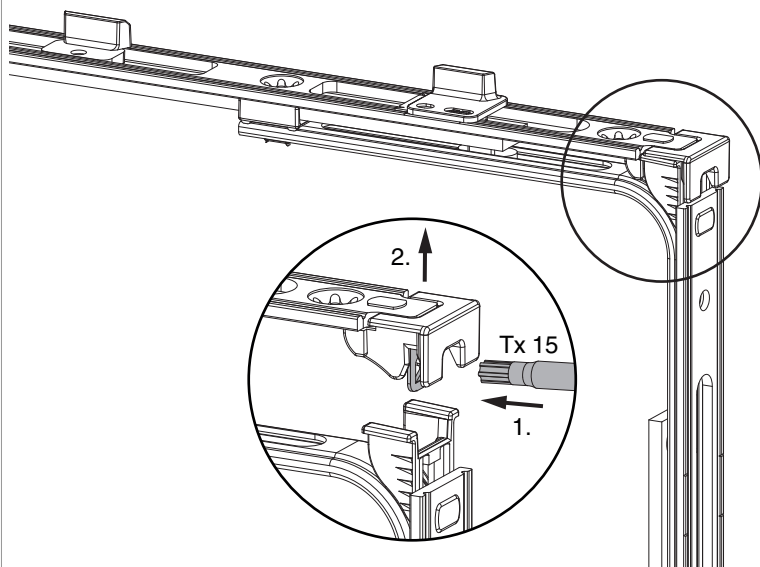
Klipsverbindung einhängen



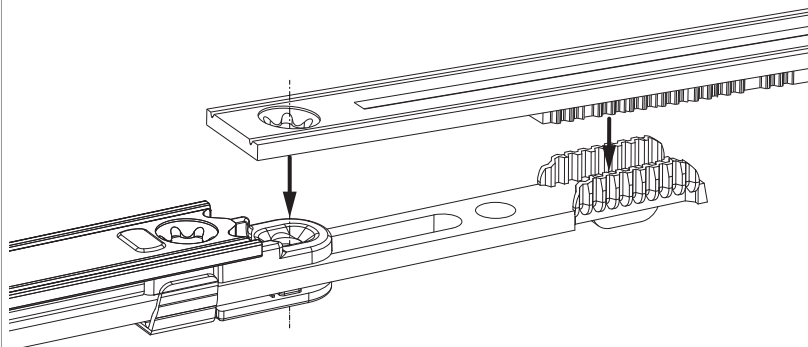


**211902 - MM Winkelbandschere DK rechts AS/DTuni/PVC
mit Sparlüftung 1300 mit 1 i.S. FFB 1.051-1.300 silber**

Klipsverbindung aushängen



Zahnkassenverbindung

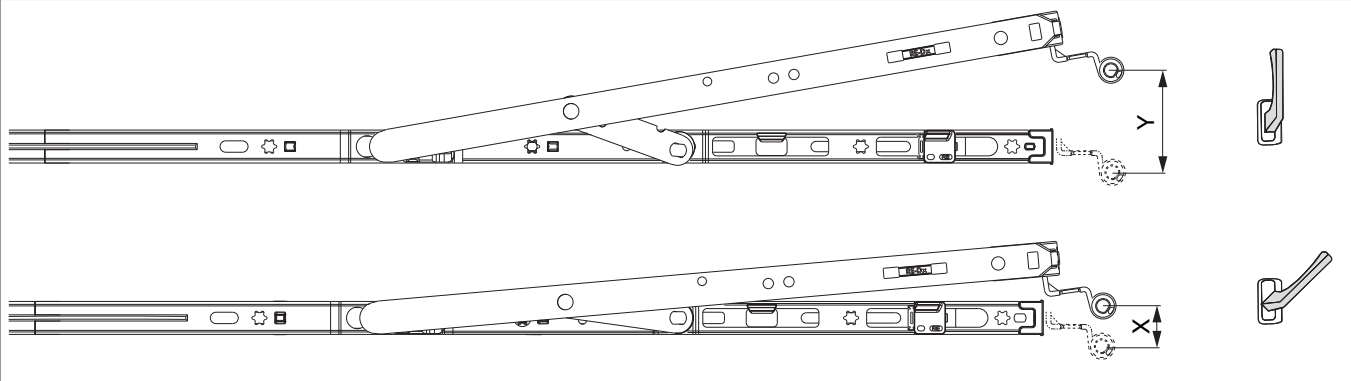




211902 - MM Winkelbandschere DK rechts AS/DTuni/PVC mit Sparlüftung 1300 mit 1 i.S. FFB 1.051-1.300 silber

Kippweite

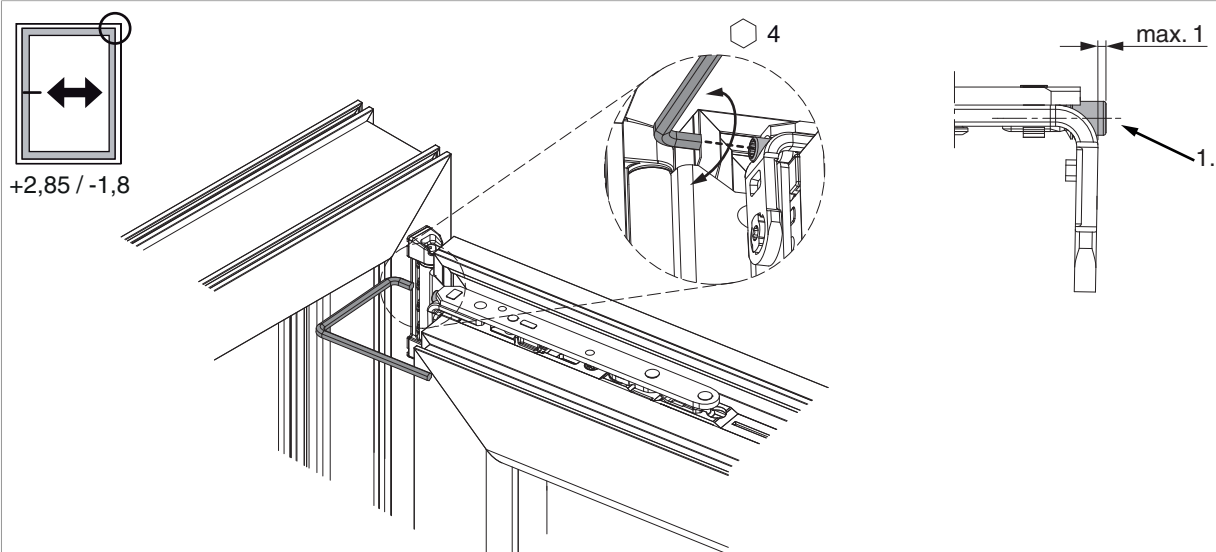
Kipp- und Sparlüftungsstellung



	X	Y
400	~ 13	80
600	~ 13	124
800	~ 13	125
1050	~ 13	127
1300	~ 13	127

Seiteneinstellung

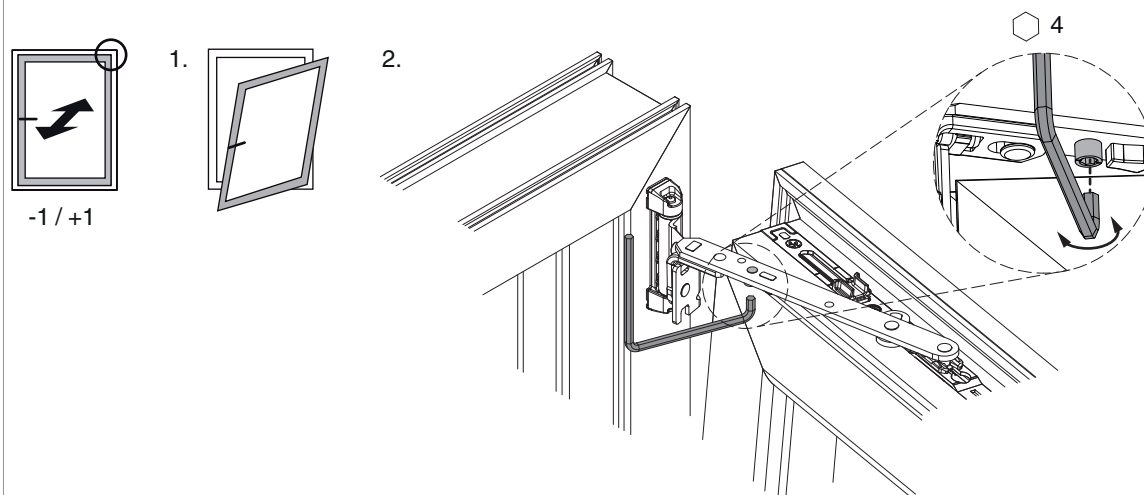
im Scherenarm



1. Beim Absenken des Flügels darauf achten, dass die Schraube nicht komplett herausgeschraubt wird. Der Schraubenkopf darf maximal 1 mm vorstehen!

Anpressdruckeinstellung

im Scherenarm



i.S Zapfen und Verschlusszapfen

