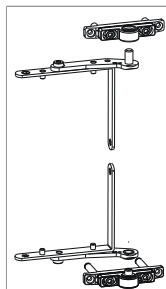


10901 - Drehlager für 3-flg. Elemente PVC rechts oben + unten verkehrsweiss RAL 9016

Technische Zeichnung



						Nº
Verkehrsweiß RAL 9016	PVC	rechts	oben + unten	60	20	10901

Lehren

			Nº
Bohrlehre für Drehlager 3-flg.	PVC	1	13029

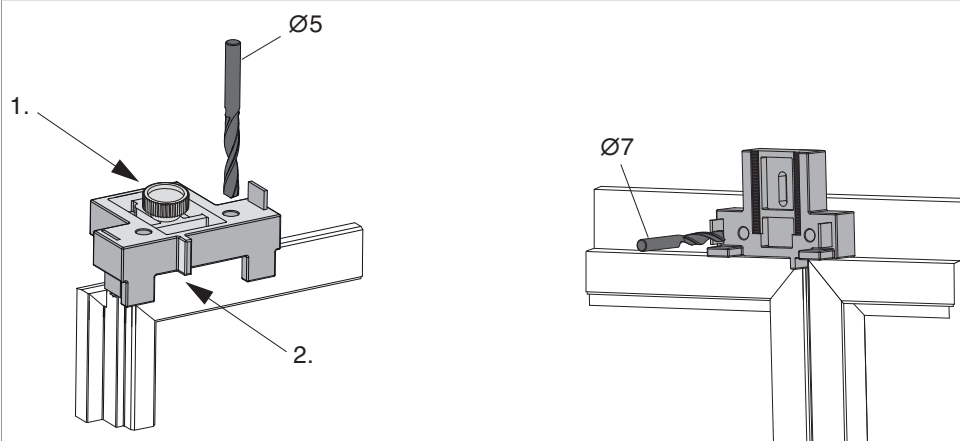
Bohrbild PVC

oben	unten
<p>1. Bohrtiefe 17 mm 2. Bohrtiefe 6 mm Y = Überslagstärke X = Überslagstärke minus 7,5 mm</p>	<p>1. Bohrtiefe 17 mm 2. Bohrtiefe 6 mm Y = Überslagstärke X = Überslagstärke minus 7,5 mm</p>

oben	unten
------	-------

Verwendung Bohrlehre PVC

Best.-Nr. 13029 / Bohrdurchmesser: Ø 5 mm / Ø 7 mm



Die Flügelbohrlehre kann mit dem Anschlag auf den Überschlag geklemmt werden.

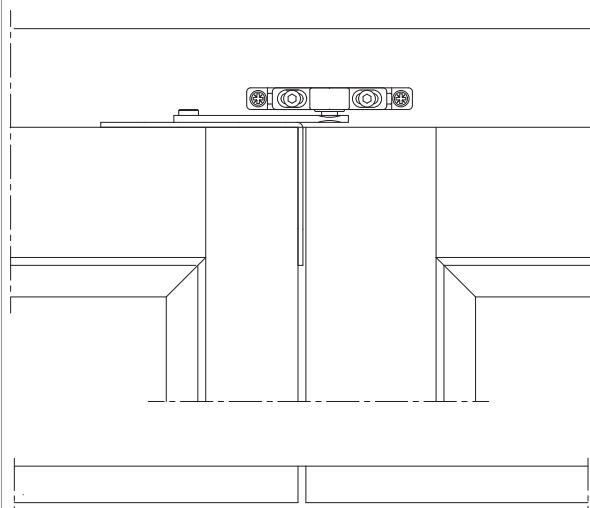
Den Flügel in den Rahmen legen, Falzluft einstellen und Lehre wie abgebildet anlegen.

1. Kann mit Spanner festgeklemmt werden.

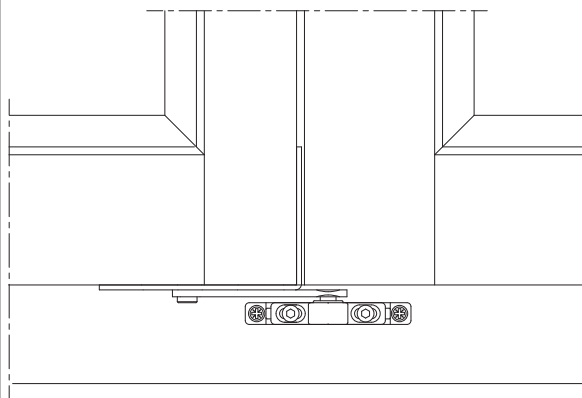
2. Bei Verwendung einer Unterlage mit 2 mm oder 4 mm Stärke das dementsprechende Maß am Lehrenanschlag beilegen.

Montage

oben	unten
------	-------



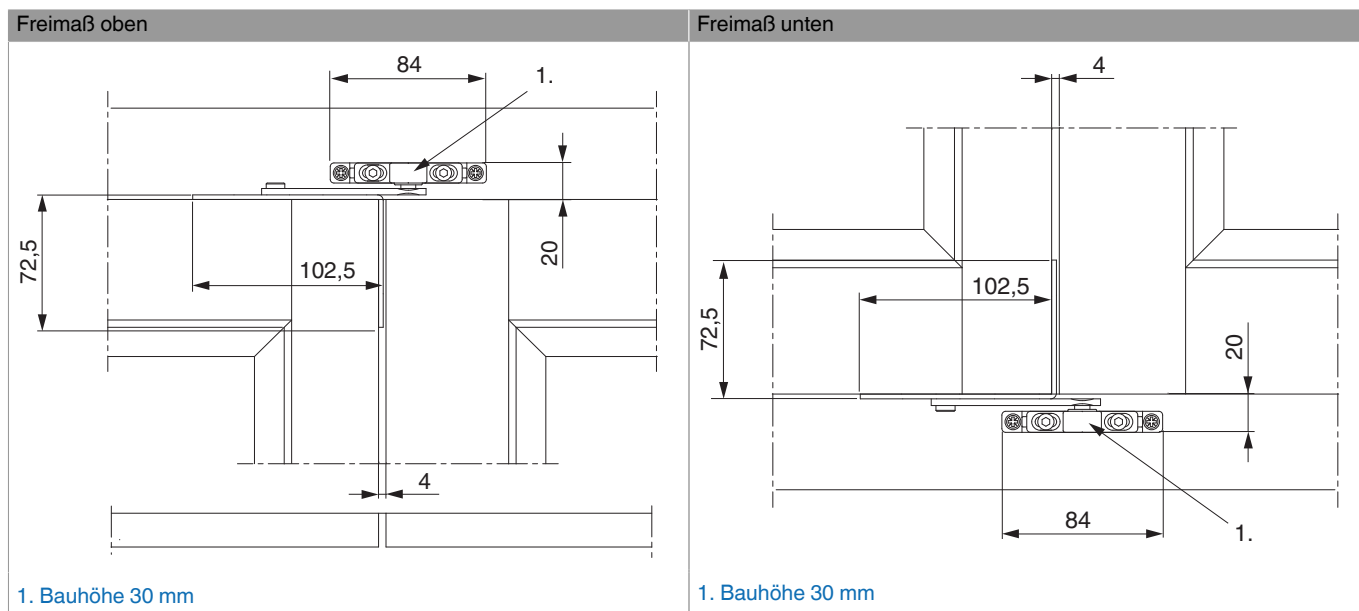
Die Verschraubung der Lagerteile muss den Anforderungen der **Richtlinie TBDK** (Gütegemeinschaft Schlösser und Beschläge - www.schlossindustrie.de) entsprechen!



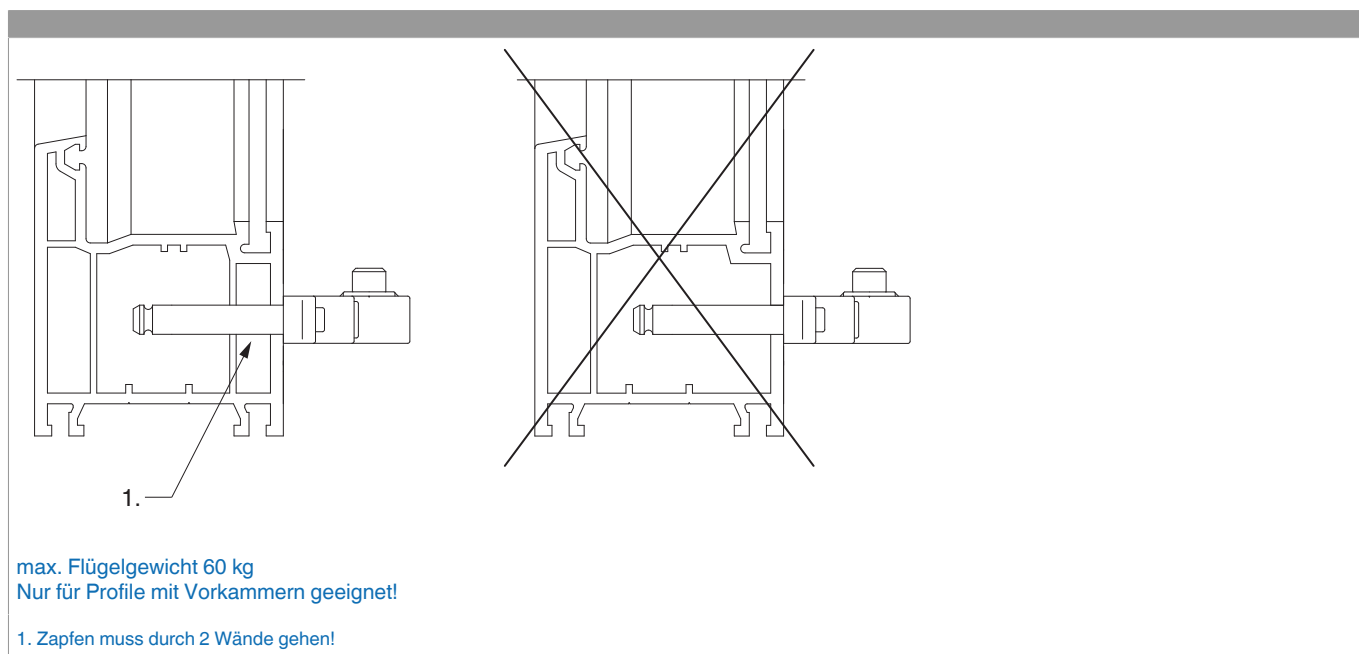
Die Verschraubung der Lagerteile muss den Anforderungen der **Richtlinie TBDK** (Gütegemeinschaft Schlösser und Beschläge - www.schlossindustrie.de) entsprechen!



10901 - Drehlager für 3-flg. Elemente PVC rechts oben + unten verkehrsweiss RAL 9016

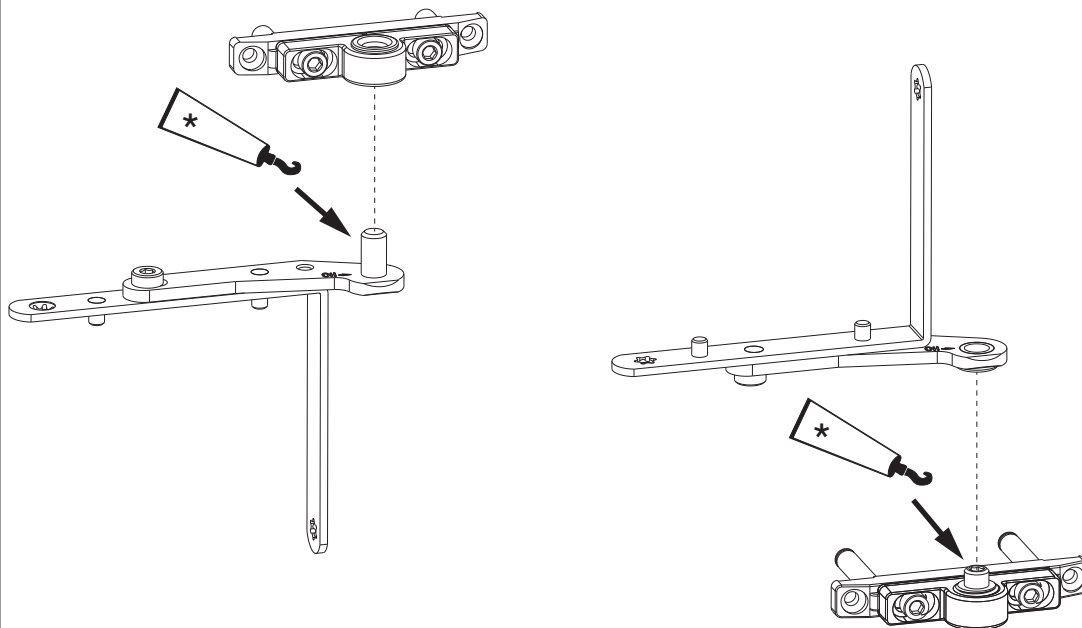


Drehlager montiert im Rahmen



Flügel ein- und aushängen

Vorbereitung



ACHTUNG:

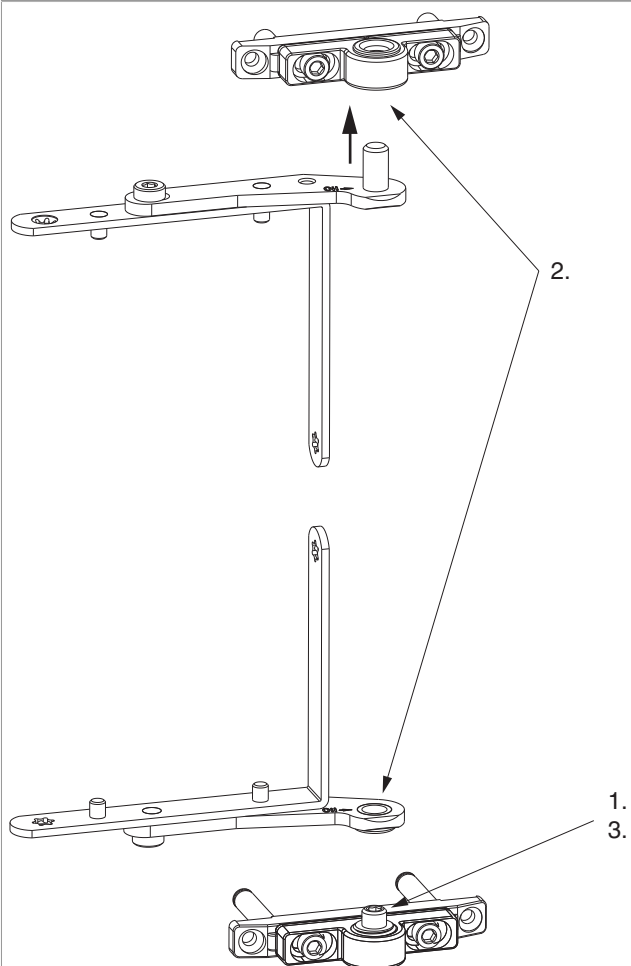
Die Höhenstellschraube und den Lagerzapfen vor dem Einhängen schmieren!

* FETT



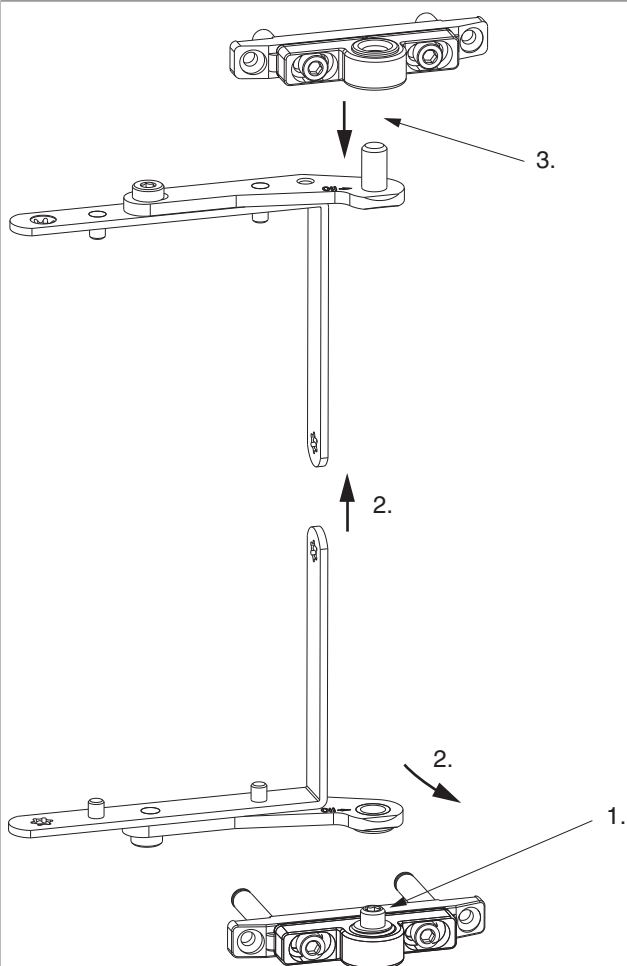
Schmierung grundsätzlich nur mit Schmierfett oder technischer Vaseline!
Keine Schmieröle, Rostlöser, Silikonspays usw. verwenden!

Flügel einhängen



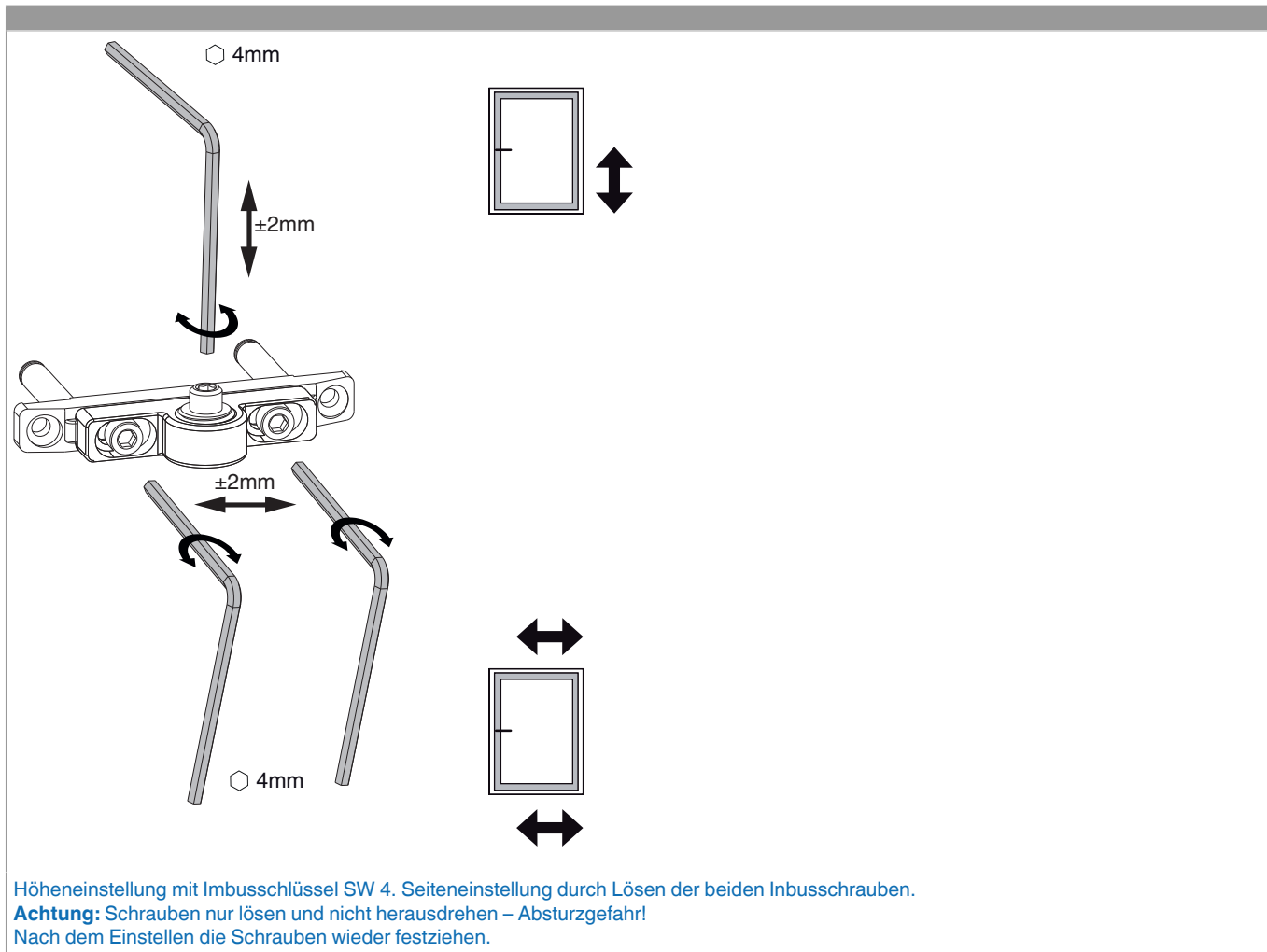
1. Höhenstellschraube ca. 3 Umdrehungen nach unten drehen.
2. Lagerzapfen in das Drehlager oben einführen, anschließend Flügel-
lager auf Drehlager unten aufsetzen.
3. Höhenstellschraube nach oben stellen, bis die korrekte Falzluft er-
reicht ist.

Flügel aushängen



1. Höhenstellschraube ca. 3 Umdrehungen nach unten drehen.
2. Flügel anheben und nach vorne ausschwenken.
3. Flügel aus oberem Drehlager aushängen.

Einstellungen





10901 - Drehlager für 3-flg. Elemente PVC rechts oben + unten verkehrsweiss RAL 9016

Anpressdruckeinstellung

