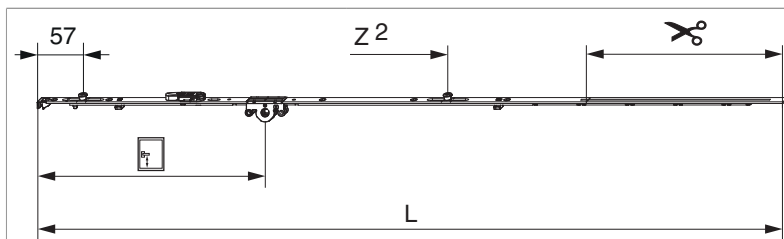




201744 - MM Getriebe fix DK EH DM 15 1340 mit 2 i.S. GM 400 FFH 1.091-1.340 silber

Technische Zeichnung



		L							Nº
Silber	1340	1.236,5	15	400	1.091 - 1.340	260,5	1	10	201744 ^{1) 2)}

¹⁾ Empfehlung: Griffmaß sollte zwischen 1/3 und 1/2 von FFH sein.

²⁾ Für einbruchhemmende Fenster nach EN 1627.

Schraubpositionstabelle

Nº		1	2	3	4	5	6	7	8	9	
201744	7	18,5	91,5	228,5	474	595	685	868,5			

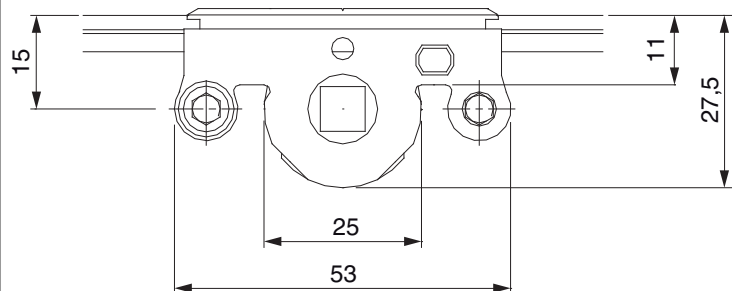
Zapfensitztable

Nº		Z1	Z2	Z3	
201744	2	57	640		

Lehren

			Nº
Bohrlehre für Getriebebohrung MM	für 3 mm Bohrer	1	203861
Bohrlehre für Getriebebohrung MM	für 3 mm- und 12 mm- Bohrer	1	203862

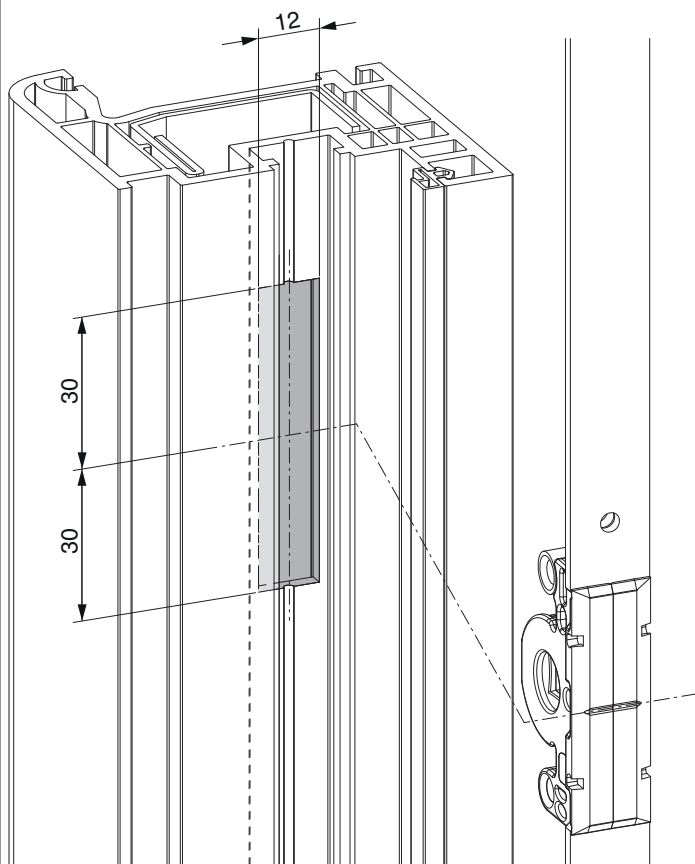
Abmessungen Getriebekasten



- Fräsbreite für Getriebekasten 12 mm
- Für Griffbefestigung SPAX-Schraube mit \varnothing 5 mm oder M5 Schraube verwenden.

Fräsbild

für Kunststoff und Aluminium





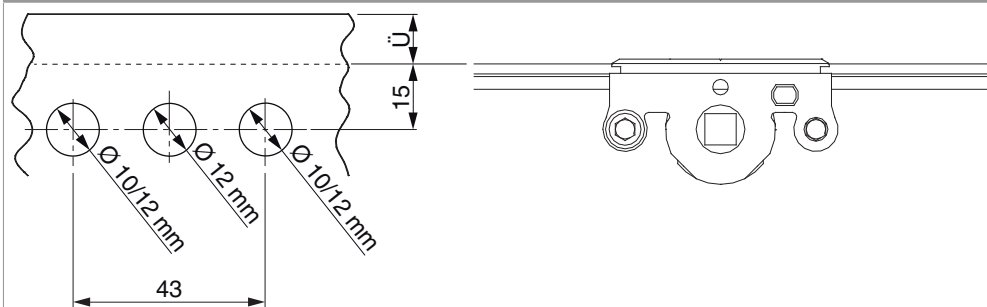
201744 - MM Getriebe fix DK EH DM 15 1340 mit 2 i.S. GM
400 FFH 1.091-1.340 silber

Bohrbild

Für Holzfenster



Für Kunststoff- und Aluminiumfenster





201744 - MM Getriebe fix DK EH DM 15 1340 mit 2 i.S. GM
400 FFH 1.091-1.340 silber

Positionierung Hebeteile

Hebeteile 4L / ohne Türschnapper

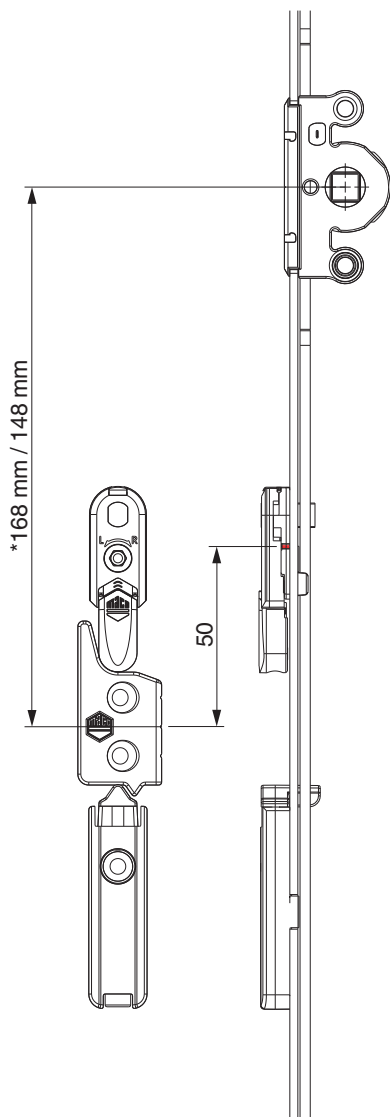


* bei Getriebegröße 660



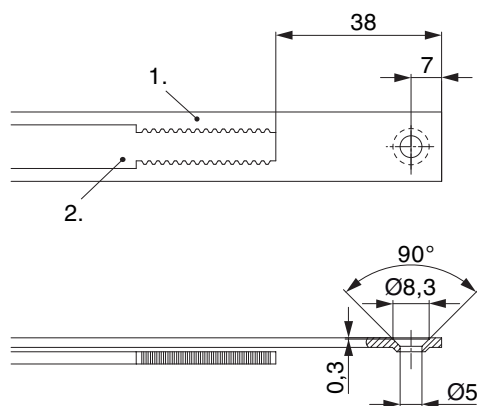
201744 - MM Getriebe fix DK EH DM 15 1340 mit 2 i.S. GM
400 FFH 1.091-1.340 silber

12 mm Falzlufth



* bei Getriebegröße 660

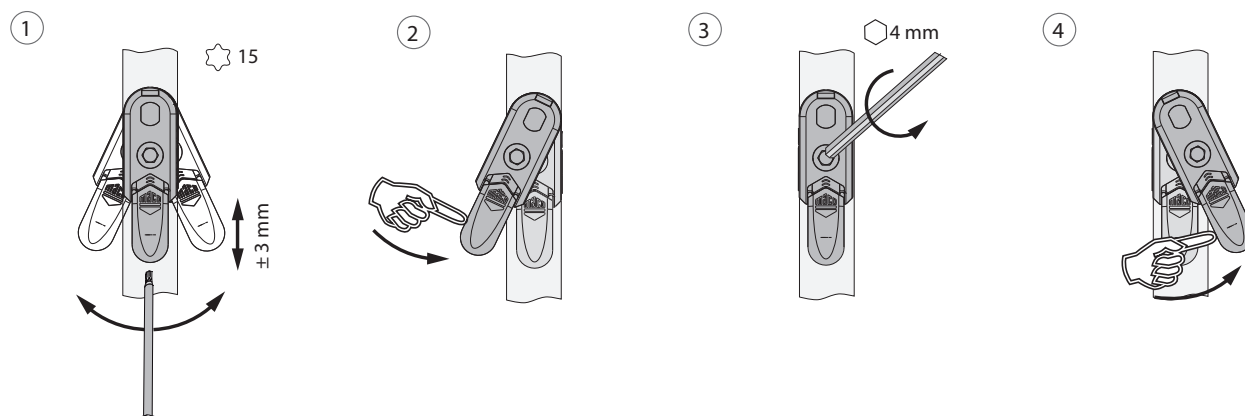
Stanzbild



• Wir empfehlen die Schnittkanten von TRICOAT-PLUS Beschlagteilen mit dem TRICOAT-PLUS-Ausbesserungslack (Art. Nr. 358440) nachzubehandeln.

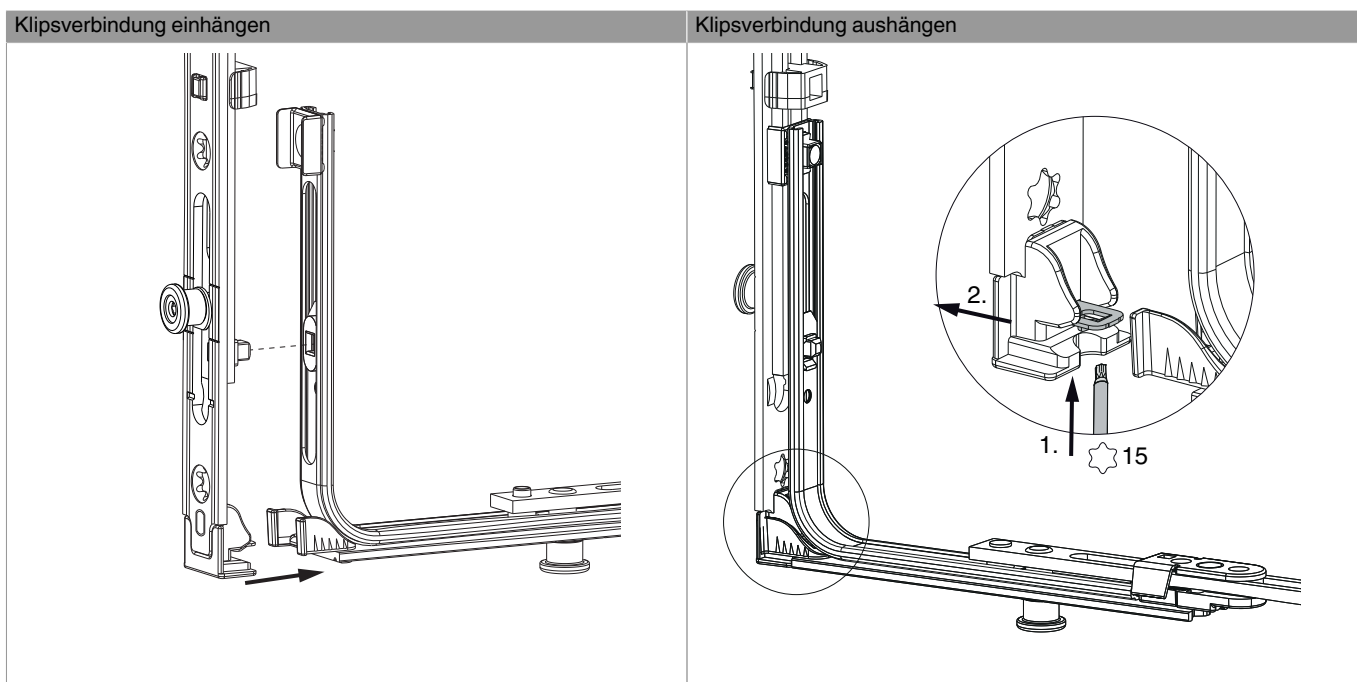
- 1. Stulp
- 2. Riegel

Ausschwenken und Einstellen der Hebesicherung

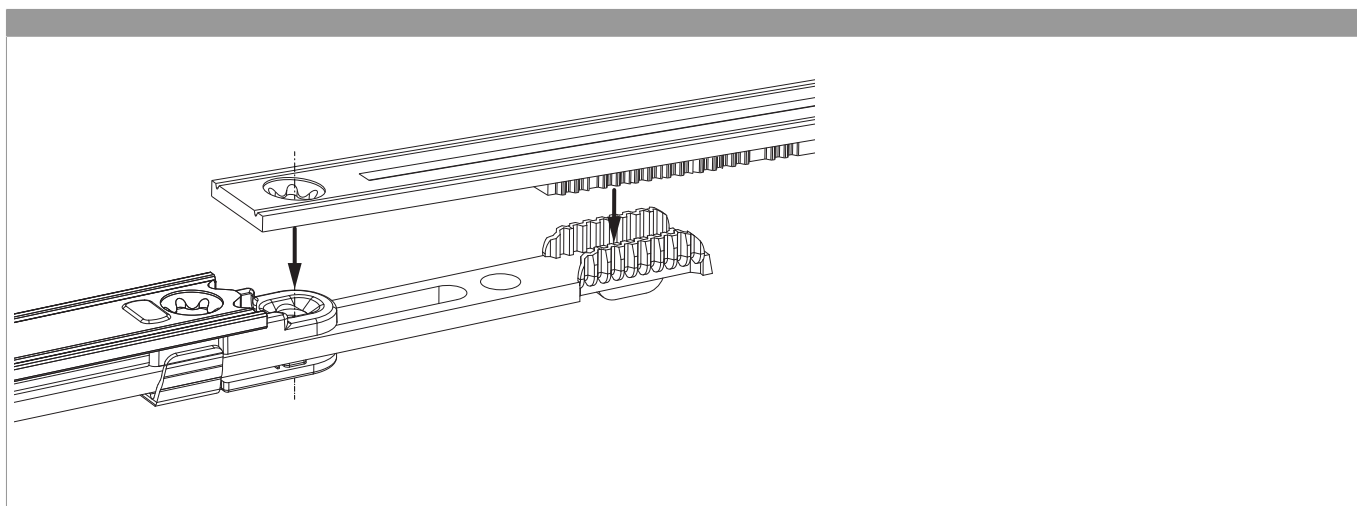


- 1. Ausschwenken und Höhenverstellung der Hebesicherung.
- 2. Rückstellung der Hebesicherung.
- 3. Mittenfixierung der Hebesicherung.
- 4. Ausschwenken der Hebesicherung.

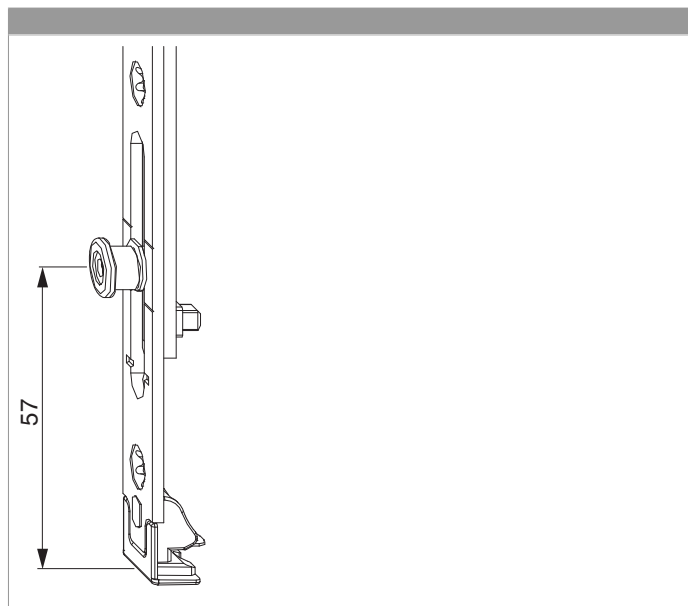
Klipsverbindung EH



Zahnkastenverbindung



Position i.S. Zapfen



Anpressdruckeinstellung

i.S Zapfen und Verschlusszapfen

