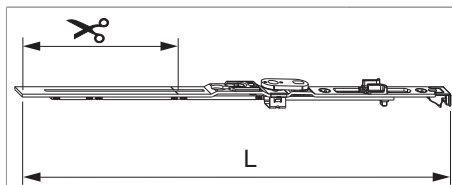




206862 - MM Scherenstulp DK 400 ohne Zapfen FFB 320-400 silber

Technische Zeichnung



		L					Nº
Silber	400	323	118	320 - 400	220 - 320	20	206862

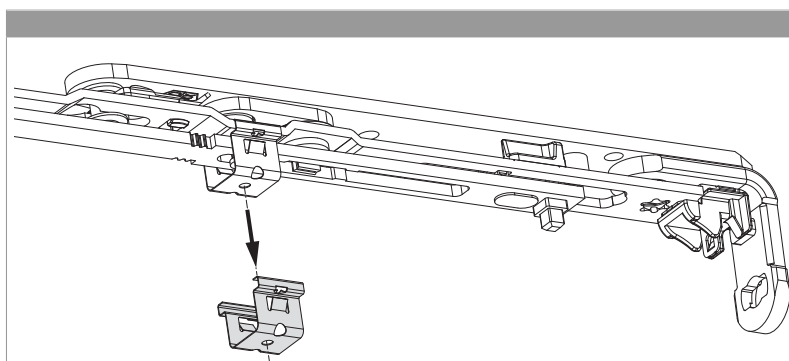
Schraubpositionstabelle

Nº		1	2	3	4	5	6	
206862	2	18,5	91,5					

Zapfensitztablelle

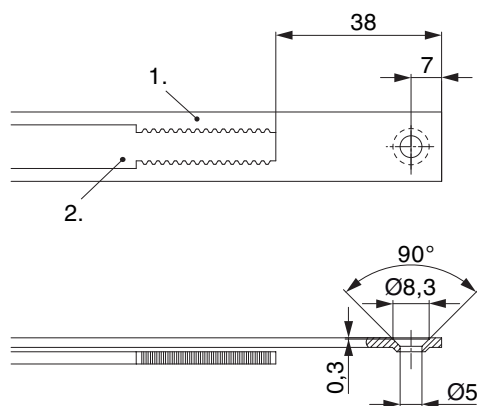
Nº		Z1	
206862	0		

Vorbereitungen oder Vorbereitungsarbeiten



- Bei Verwendung mit Eckumlenkung kurz kann das Entfernen des Federklips nötig sein.

Stanzbild

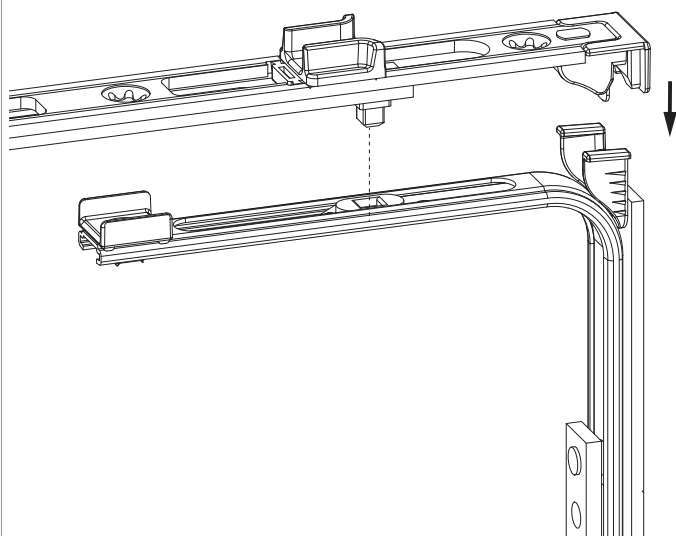


• Wir empfehlen die Schnittkanten von TRICOAT-PLUS Beschlagteilen mit dem TRICOAT-PLUS-Ausbesserungslack (Art. Nr. 358440) nachzubehandeln.

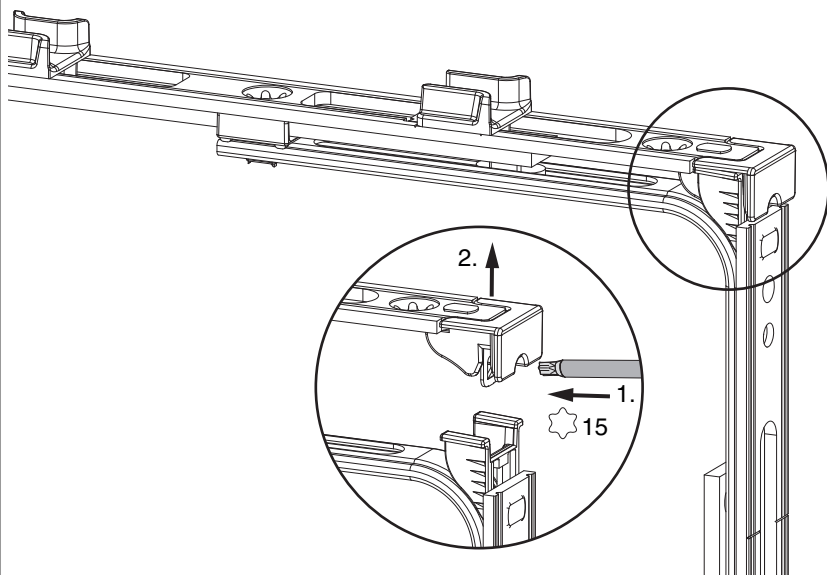
- 1. Stulp
- 2. Riegel

Klipsverbindung

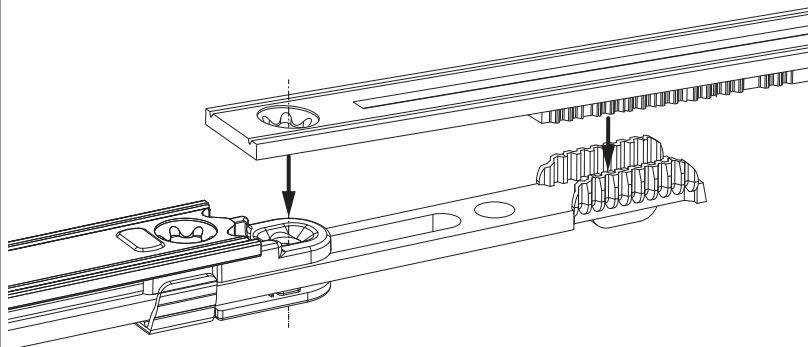
Klipsverbindung einhängen



Klipsverbindung aushängen

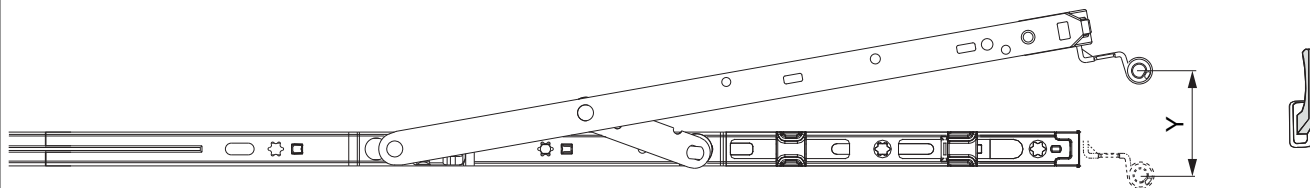


Zahnkassenverbindung




Kippweite

Kippstellung





206862 - MM Scherenstulp DK 400 ohne Zapfen FFB 320-400 silber

	Y
400	80
600	124
800	125
1050	127
1300	127

Anpressdruckeinstellung

i.S Zapfen und Verschlusszapfen

