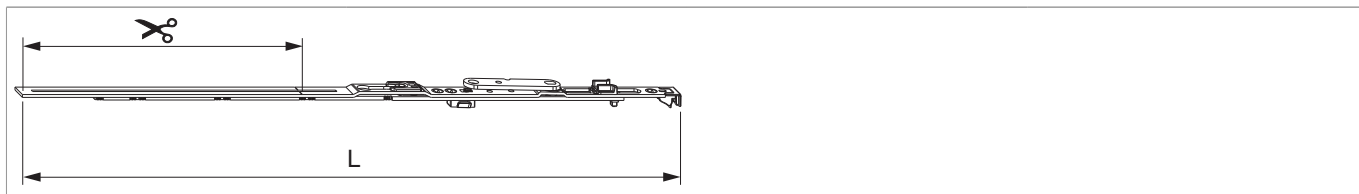




206863 - MM Scherenstulp DK 600 ohne Zapfen FFB 401-600 silber

Technische Zeichnung



		L					№
Silber	600	496,5	210	401 - 600	321 - 490	20	206863

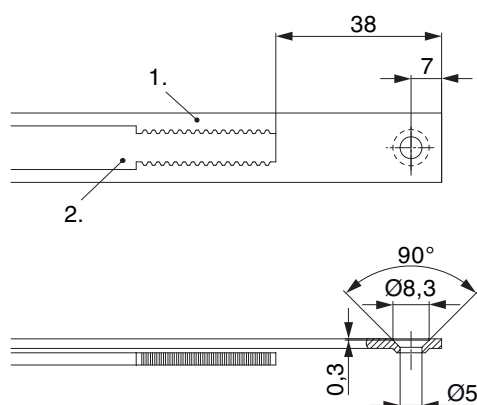
Schraubpositionstabelle

№		1	2	3	4	5	6
206863	3	18,5	170	180			

Zapfensitztable

№		Z1
206863	0	

Stanzbild

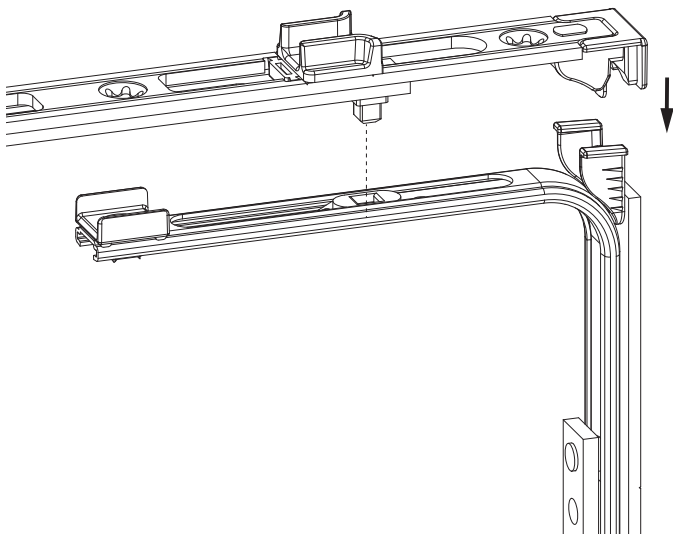


• Wir empfehlen die Schnittkanten von TRICOAT-PLUS Beschlagteilen mit dem TRICOAT-PLUS-Ausbesserungslack (Art. Nr. 358440) nachzubehandeln.

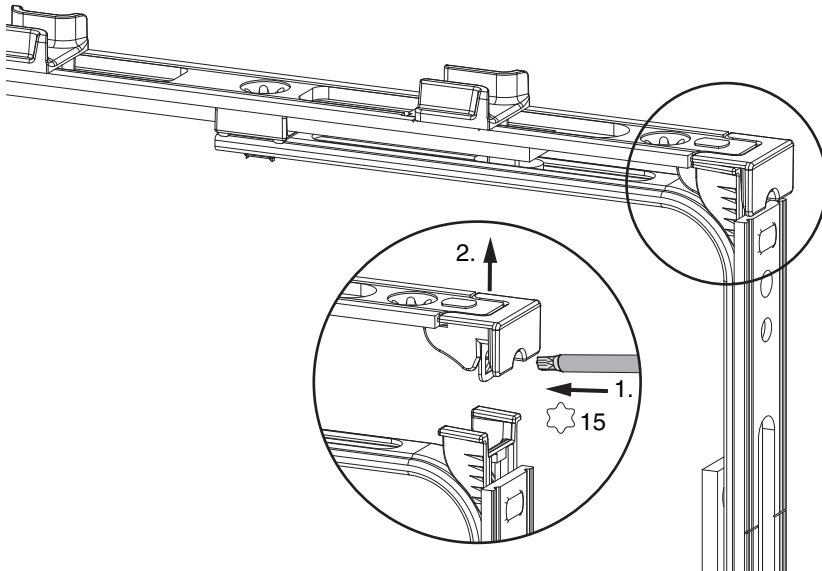
- 1. Stulp
- 2. Riegel

Klipsverbindung

Klipsverbindung einhängen

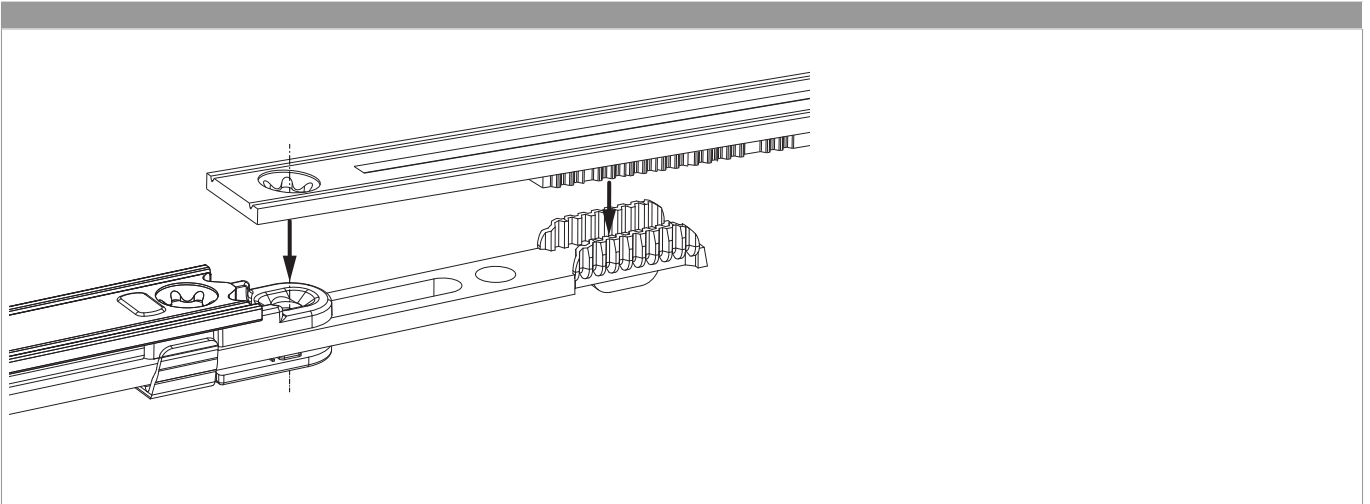


Klipsverbindung aushängen



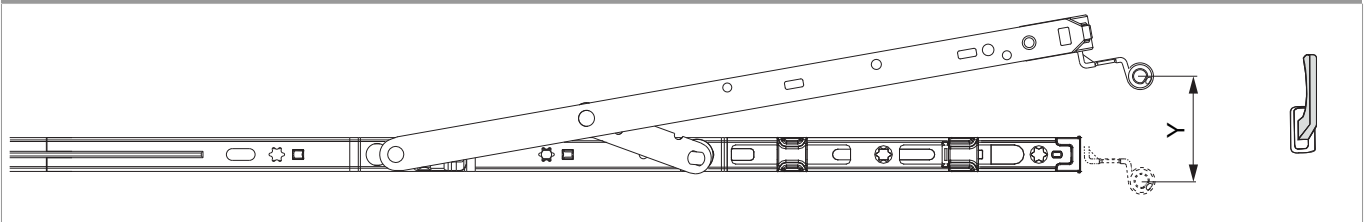



Zahnkassenverbindung



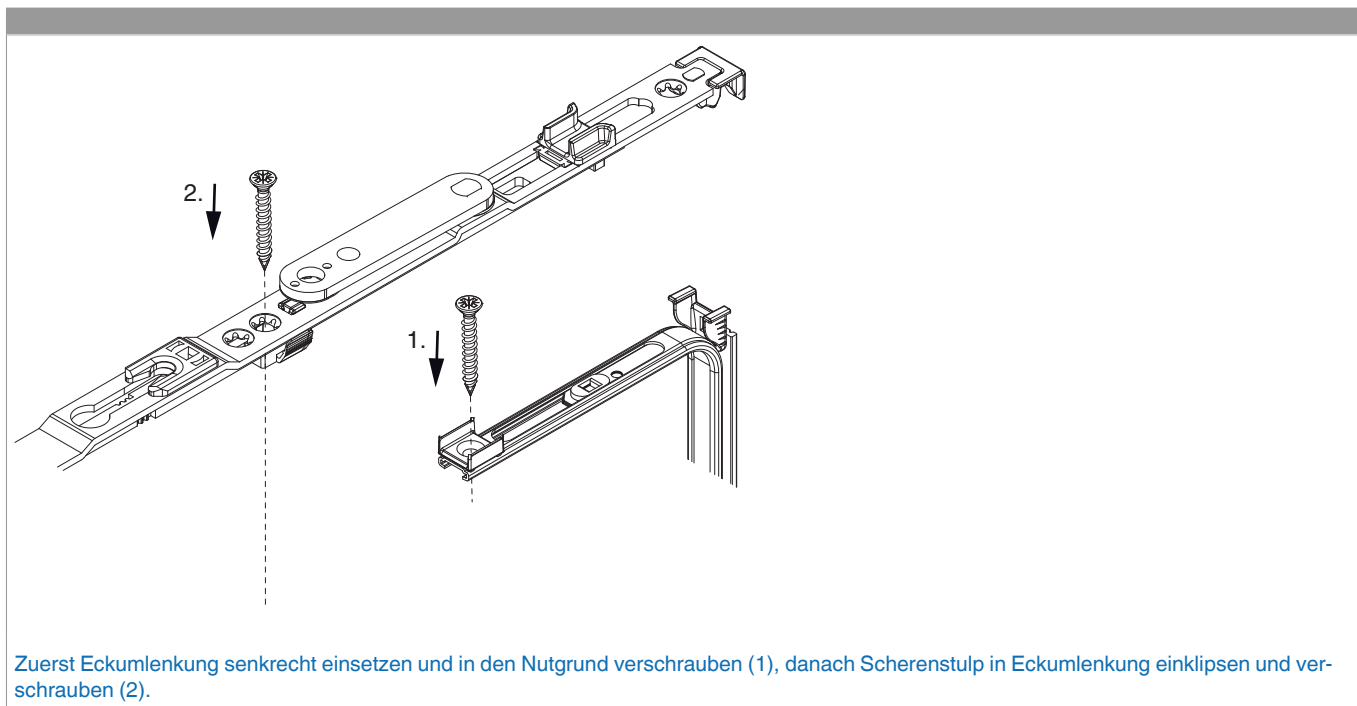
Kippweite

Kippstellung



	Y
400	80
600	124
800	125
1050	127
1300	127

Reihenfolge der Verschraubung



Anpressdruckeinstellung

i.S Zapfen und Verschlusszapfen

