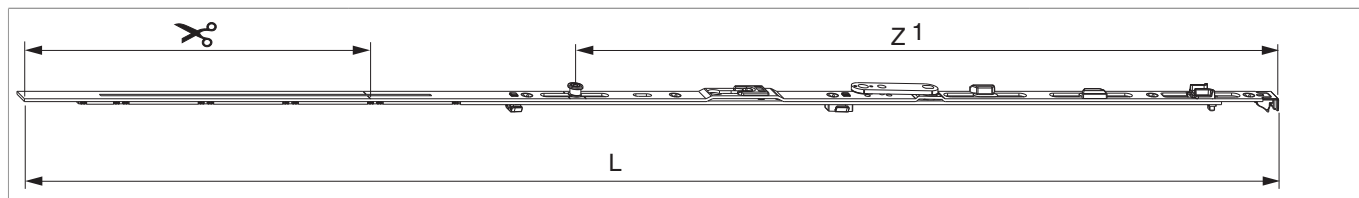




206866 - MM Scherenstulp DK 1300 mit 1 i.S. FFB 1.051-1.300 silber

Technische Zeichnung



		L					Nº
Silber	1300	1.196,5	260	1.051 - 1.300		20	206866 ¹⁾

¹⁾ Ab FFB 1301 mm ist die Verwendung der Zweitschere vorgeschrieben.

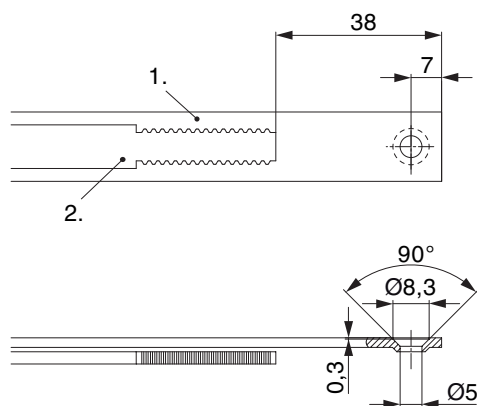
Schraubpositionstabelle

Nº		1	2	3	4	5	6	
206866	6	18,5	91,5	333	452	623	829	

Zapfensitztable

Nº		Z1	
206866	1	587	

Stanzbild

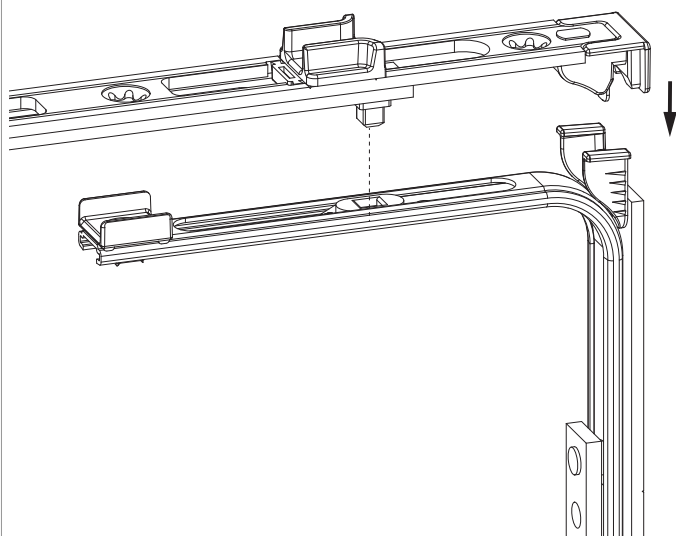


• Wir empfehlen die Schnittkanten von TRICOAT-PLUS Beschlagteilen mit dem TRICOAT-PLUS-Ausbesserungslack (Art. Nr. 358440) nachzubehandeln.

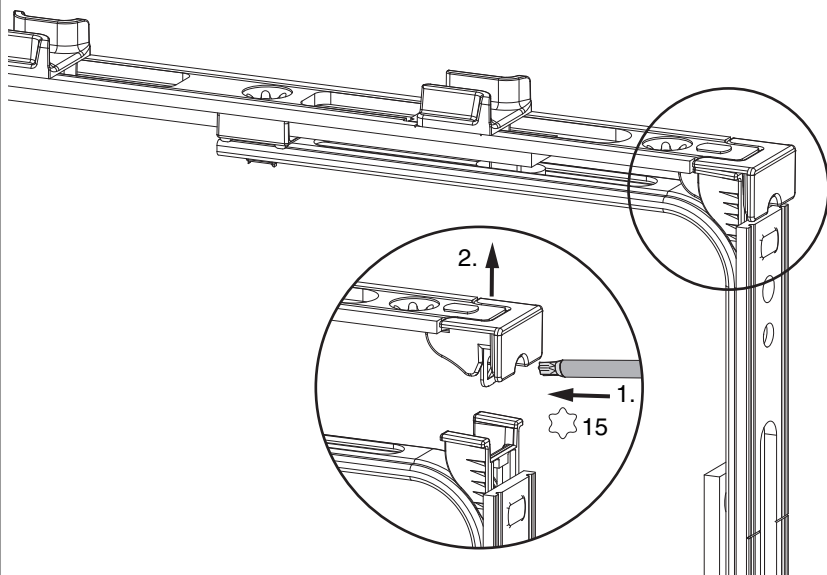
- 1. Stulp
- 2. Riegel

Klipsverbindung

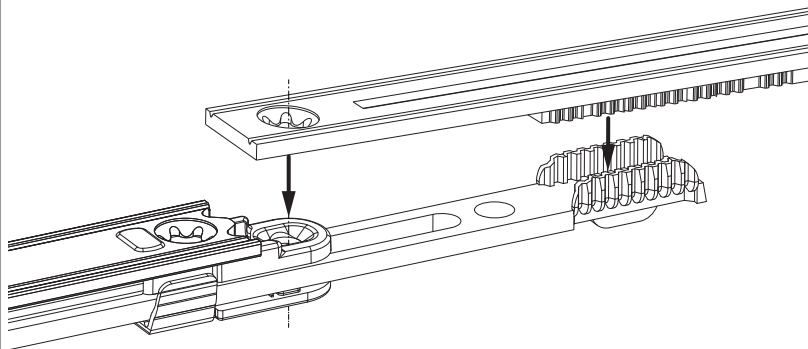
Klipsverbindung einhängen



Klipsverbindung aushängen

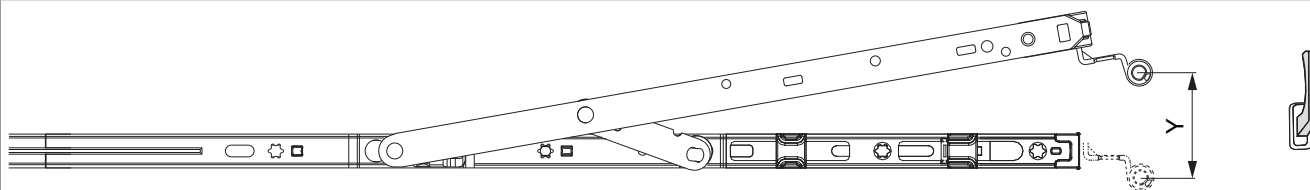


Zahnkastenverbindung




Kippweite

Kippstellung





206866 - MM Scherenstulp DK 1300 mit 1 i.S. FFB 1.051-1.300 silber

	Y
400	80
600	124
800	125
1050	127
1300	127

Anpressdruckeinstellung

i.S Zapfen und Verschlusszapfen

