



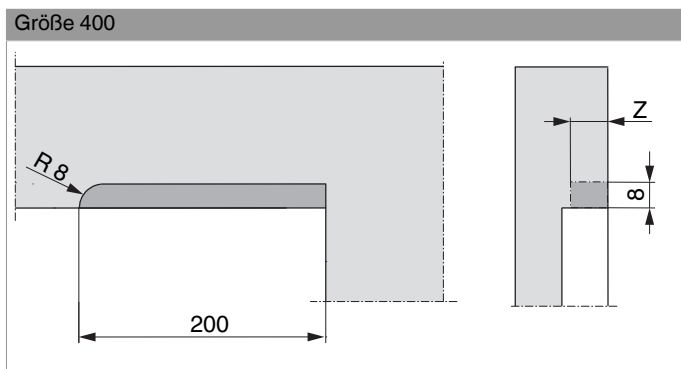
## 206856 - MM Scherenarm DK ohne Sparlüftung 400 FFB 220-400 silber

### Technische Zeichnung



		<b>L</b>			<b>Nº</b>
Silber	400	180	220 - 400	20	<a href="#">206856</a>

### Rahmenfräsung 4L für Scheren

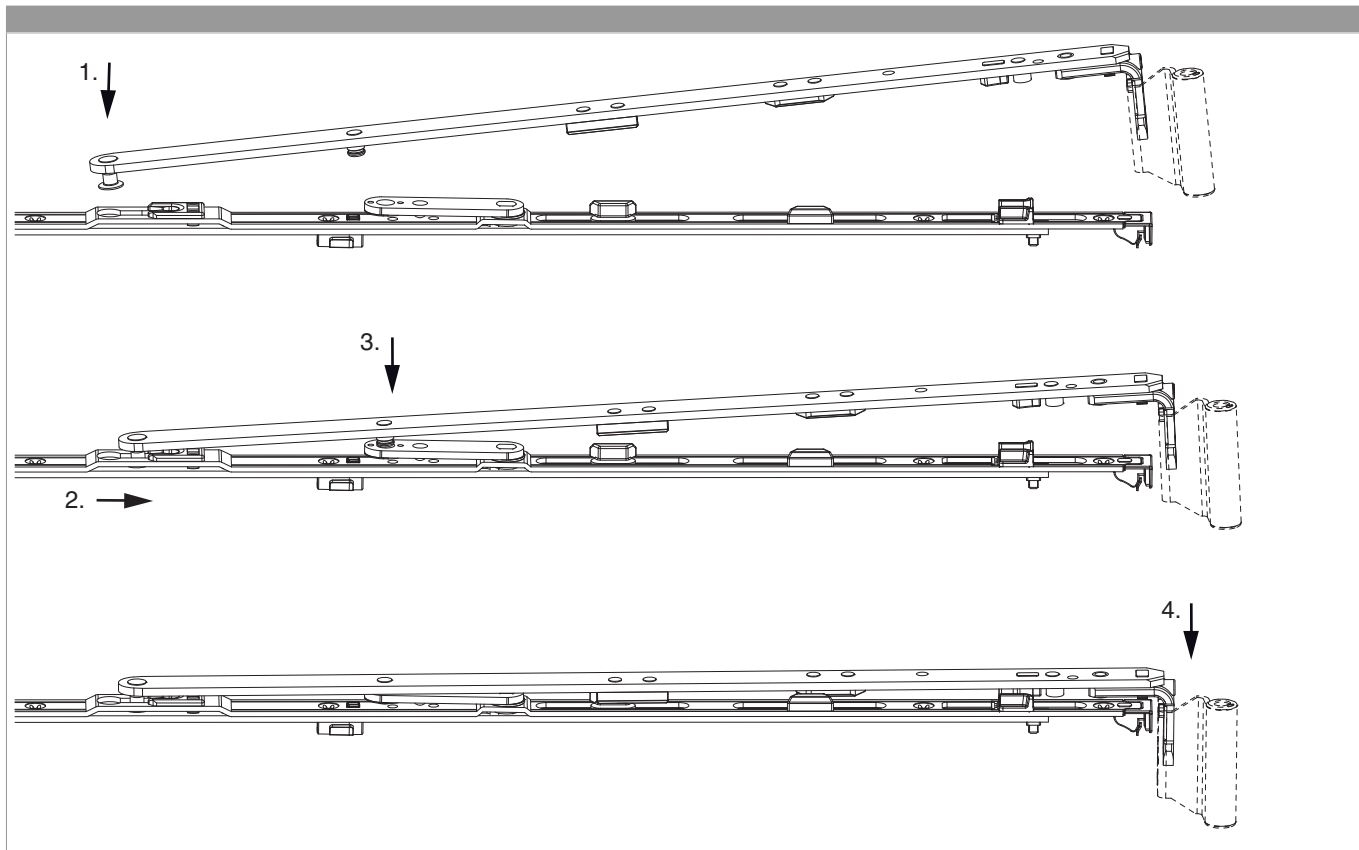


	<b>Z</b>
9V	18
13V	22



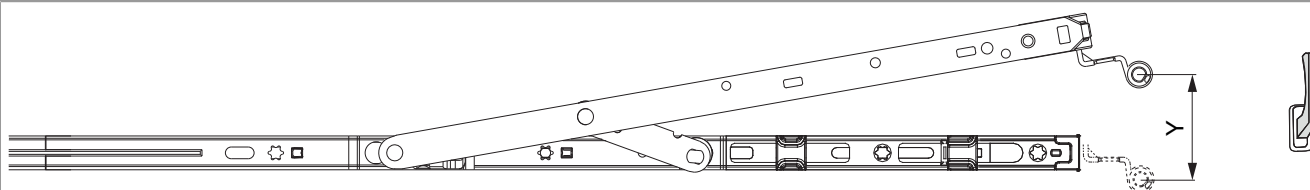
## 206856 - MM Scherenarm DK ohne Sparlüftung 400 FFB 220-400 silber


### Scherenarm einhängen



### Kippweite

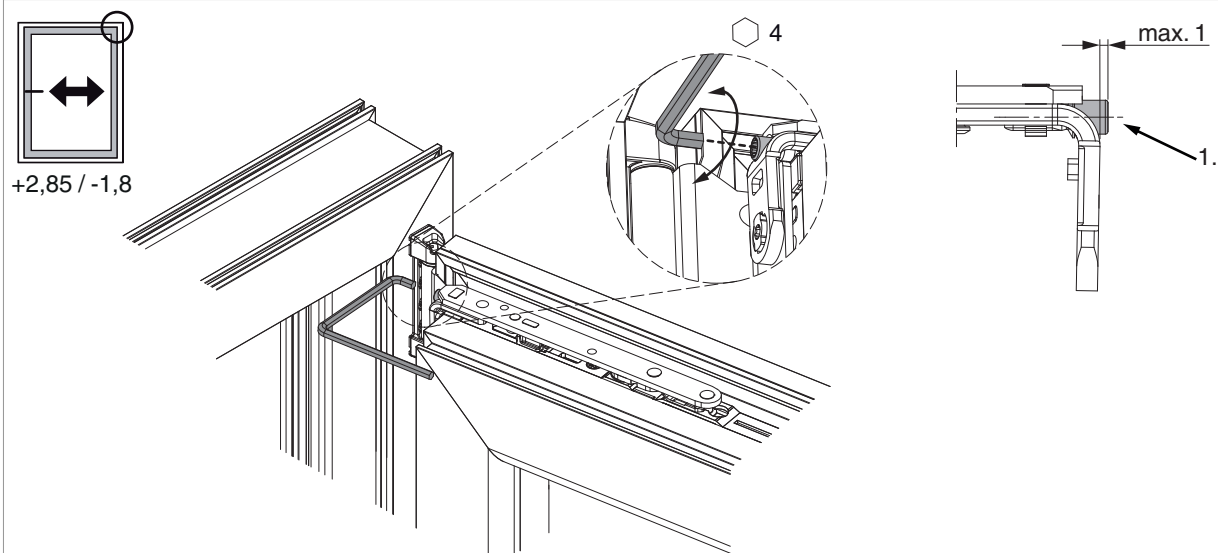
Kippstellung



	Y
400	80
600	124
800	125
1050	127
1300	127

## Seiteneinstellung

im Scherenarm



1. Beim Absenken des Flügels darauf achten, dass die Schraube nicht komplett herausgeschraubt wird. Der Schraubenkopf darf maximal 1 mm vorstehen!

## Anpressdruckeinstellung

im Scherenarm

