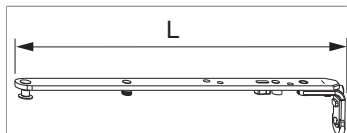




207122 - MM Scherenarm DK ohne Sparlüftung 600 FFB 401-600 silber

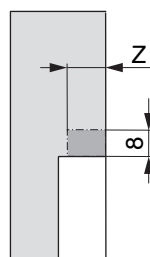
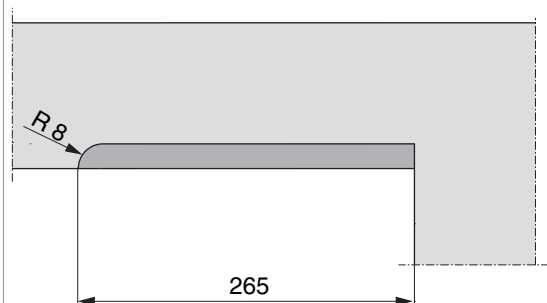
Technische Zeichnung



| | | L | | | Nº |
|--------|-----|----------|-----------|----|------------------------|
| Silber | 600 | 245 | 401 - 600 | 20 | 207122 |

Rahmenfräsung 4L für Scheren

Größe 600

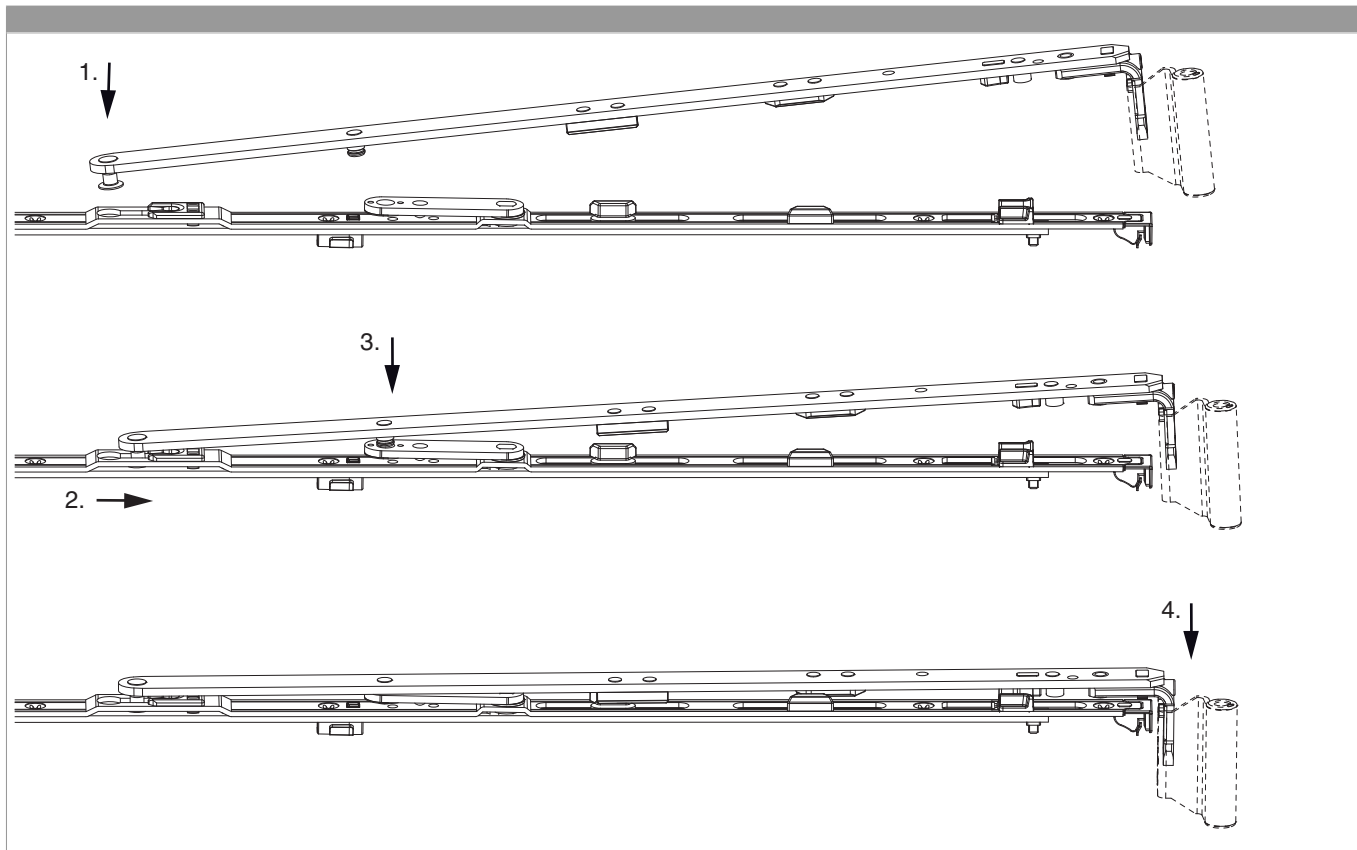


| | Z |
|-----|----------|
| 9V | 18 |
| 13V | 22 |



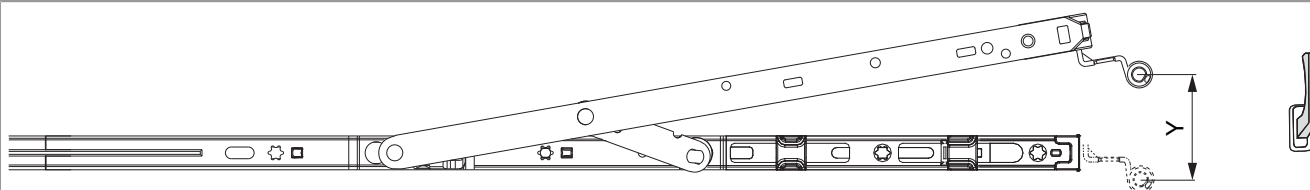
207122 - MM Scherenarm DK ohne Sparlüftung 600 FFB 401-600 silber


Scherenarm einhängen



Kippweite

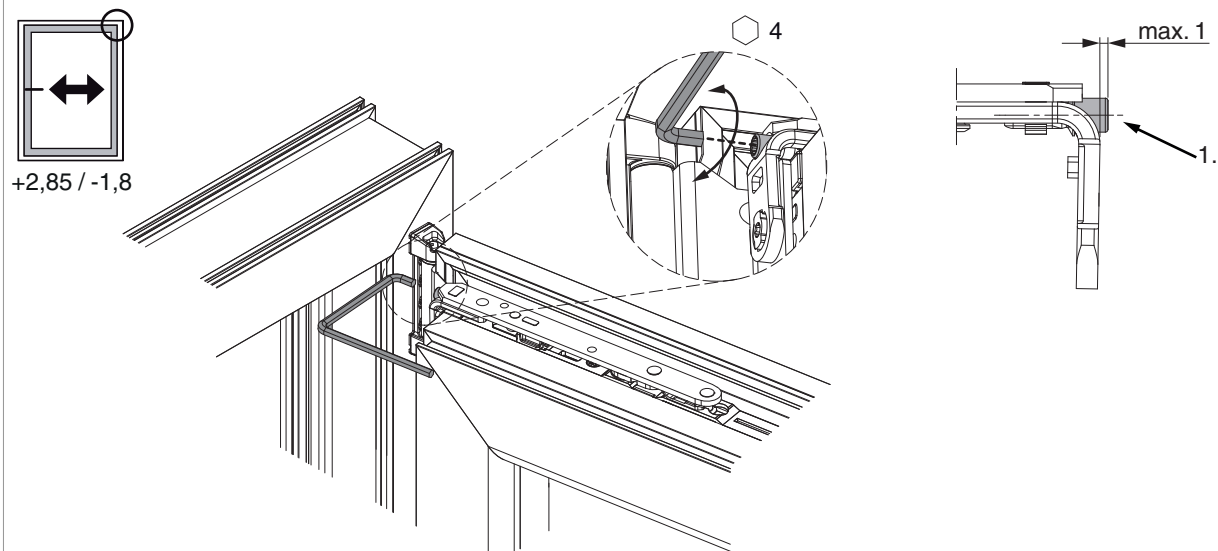
Kippstellung



|  | Y |
|---|-----|
| 400 | 80 |
| 600 | 124 |
| 800 | 125 |
| 1050 | 127 |
| 1300 | 127 |

Seiteneinstellung

im Scherenarm



1. Beim Absenken des Flügels darauf achten, dass die Schraube nicht komplett herausgeschraubt wird. Der Schraubenkopf darf maximal 1 mm vorstehen!

Anpressdruckeinstellung

im Scherenarm

