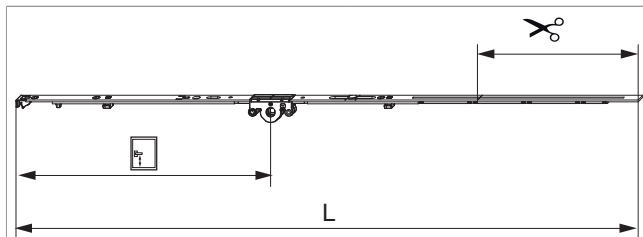




## 205546 - MM Getriebe fix DR DM 15 840 ohne Zapfen GM 300 FFH 661-840 silber

### Technische Zeichnung



		<b>L</b>						<b>Nº</b>
Silber	840	736,5	15	300	661 - 840	190,5	20	<a href="#">205546</a>

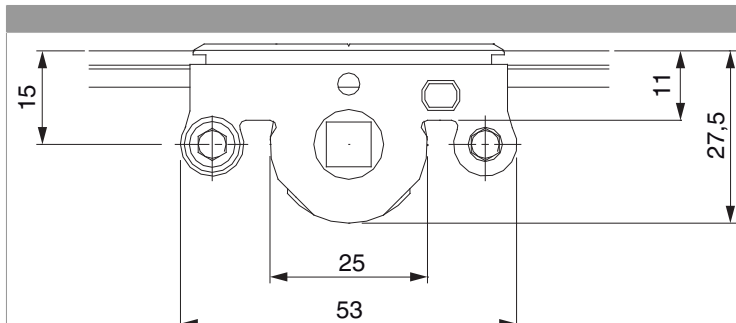
### Schraubpositionstabelle

<b>Nº</b>		1	2	3	4	5	6	7	8	9	10	11	12	13	14
<a href="#">205546</a>	3	18,5	91,5	429											

### Lehren

			<b>Nº</b>
Bohrlehre für Getriebebohrung MM	für 3 mm Bohrer	1	<a href="#">203861</a>
Bohrlehre für Getriebebohrung MM	für 3 mm- und 12 mm- Bohrer	1	<a href="#">203862</a>

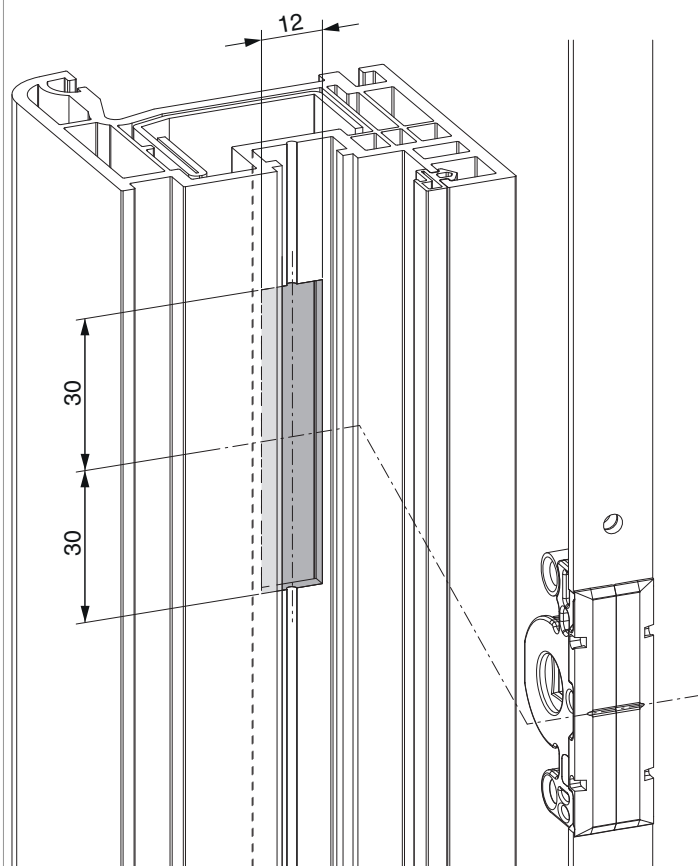
### Abmessungen Getriebekasten



- Fräsbreite für Getriebekasten 12 mm
- Für Griffbefestigung SPAX-Schraube mit Ø 5 mm oder M5 Schraube verwenden.

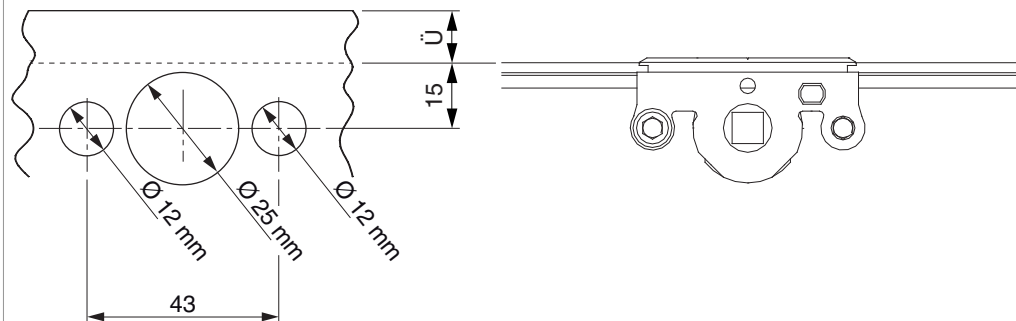
## Fräsbild

für Kunststoff und Aluminium



## Bohrbild

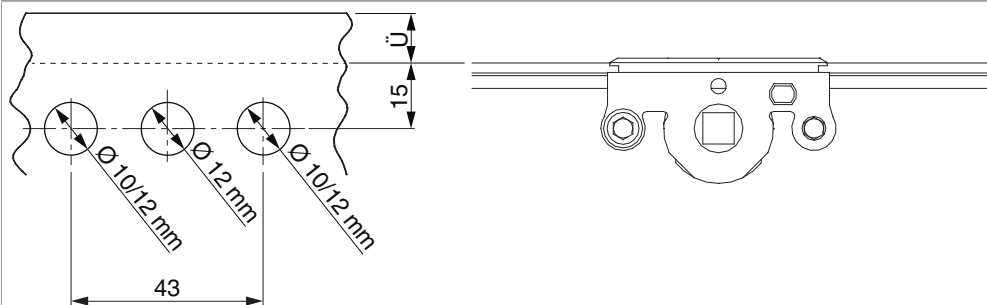
Für Holzfenster



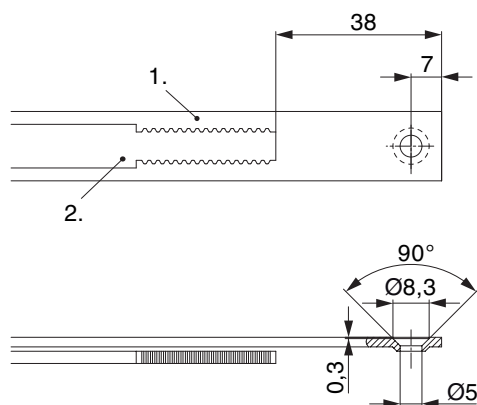


**205546 - MM Getriebe fix DR DM 15 840 ohne Zapfen GM  
300 FFH 661-840 silber**

Für Kunststoff- und Aluminiumfenster



**Stanzbild**

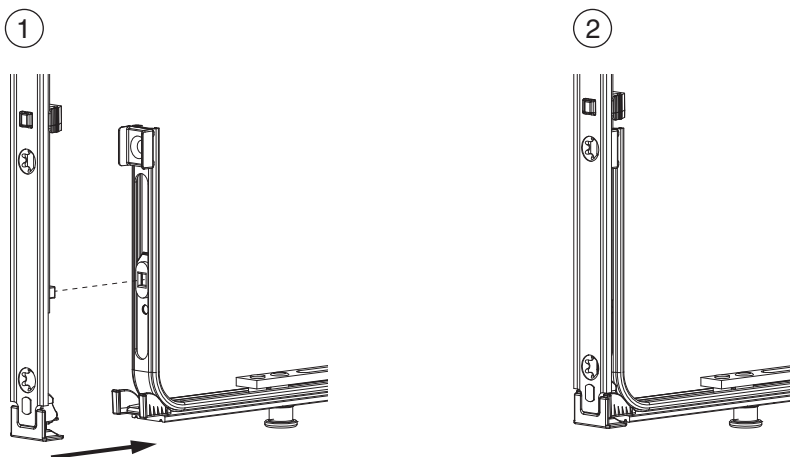


• Wir empfehlen die Schnittkanten von TRICOAT-PLUS Beschlagteilen mit dem TRICOAT-PLUS-Ausbesserungslack (Art. Nr. 358440) nachzubehandeln.

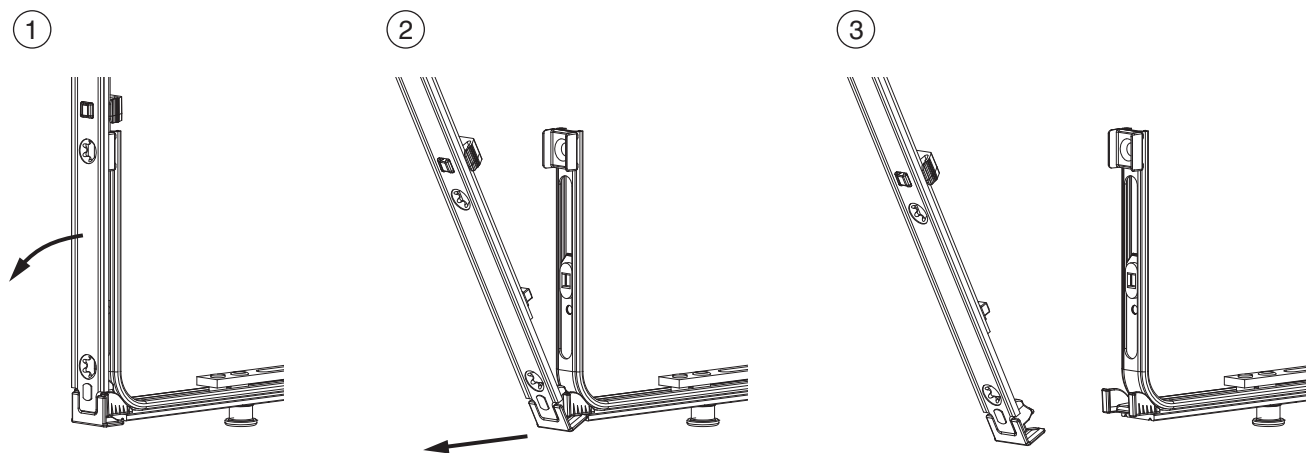
- 1. Stulp
- 2. Riegel

## Klipsverbindung

### Klipsverbindung einhängen



### Klipsverbindung aushängen





205546 - MM Getriebe fix DR DM 15 840 ohne Zapfen GM  
300 FFH 661-840 silber

## Zahnkastenverbindung

