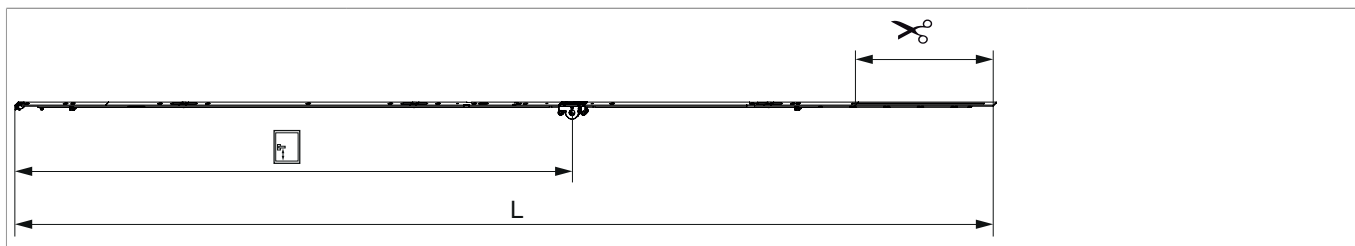




## 207304 - MM Getriebe fix DR DM 15 1700 ohne Zapfen GM 700 FFH 1.591-1.700 silber

### Technische Zeichnung



		<b>L</b>						<b>Nº</b>
Silber	1700	1.596,5	15	700	1.591 - 1.700	260,5	10	<a href="#">207304</a>

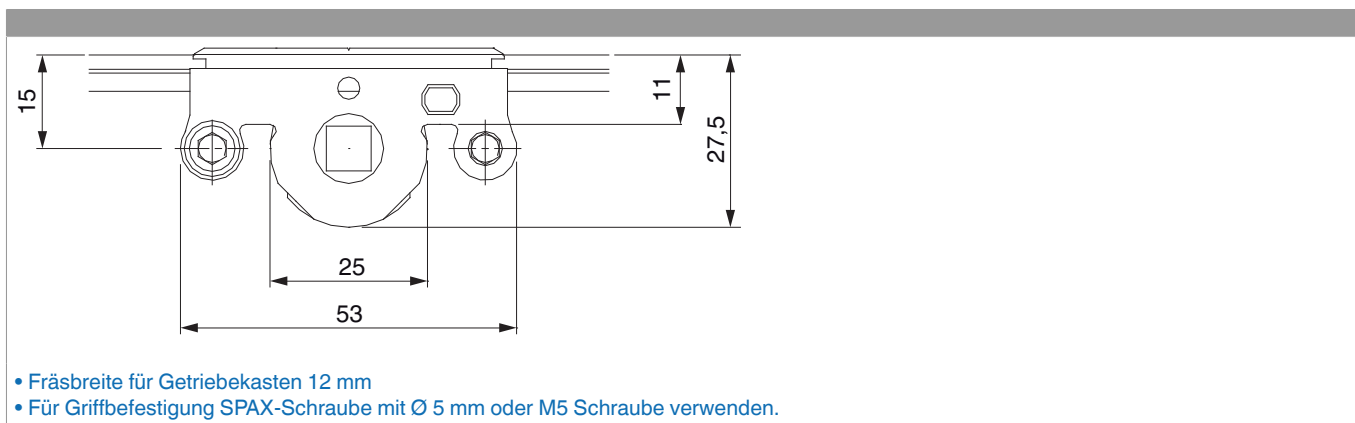
### Schraubpositionstabelle

<b>Nº</b>		1	2	3	4	5	6	7	8	9	10	11	12	13	14
<a href="#">207304</a>	9	18,5	91,5	270	360	528,5	774	930	1.020	1.229					

### Lehren

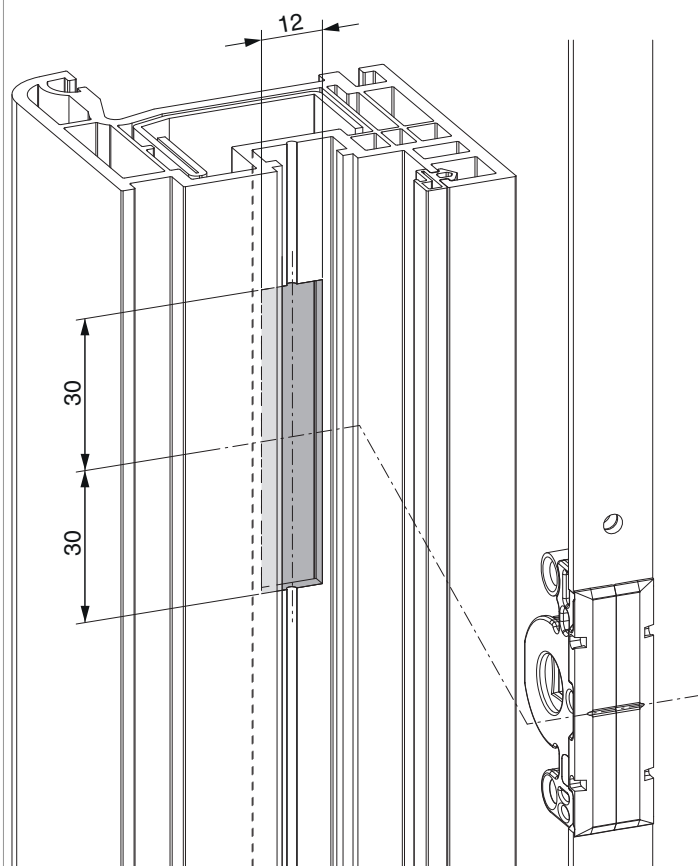
			<b>Nº</b>
Bohrlehre für Getriebelochung MM	für 3 mm Bohrer	1	<a href="#">203861</a>
Bohrlehre für Getriebelochung MM	für 3 mm- und 12 mm- Bohrer	1	<a href="#">203862</a>

### Abmessungen Getriebekasten



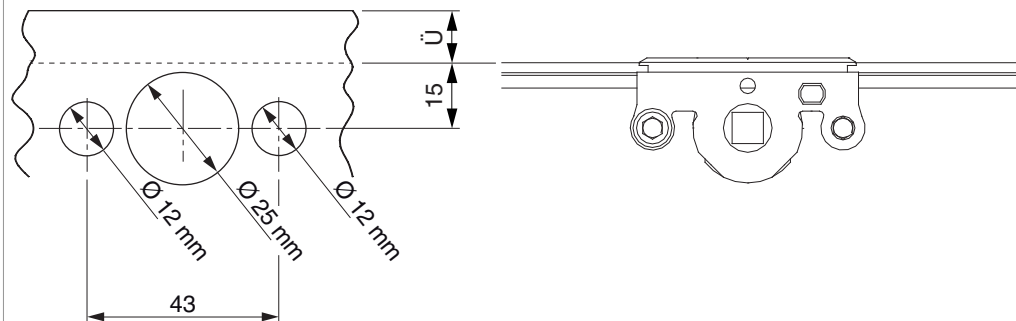
## Fräsbild

für Kunststoff und Aluminium



## Bohrbild

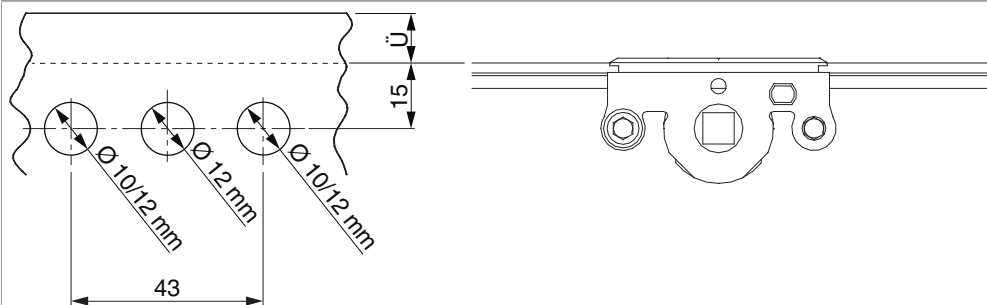
Für Holzfenster



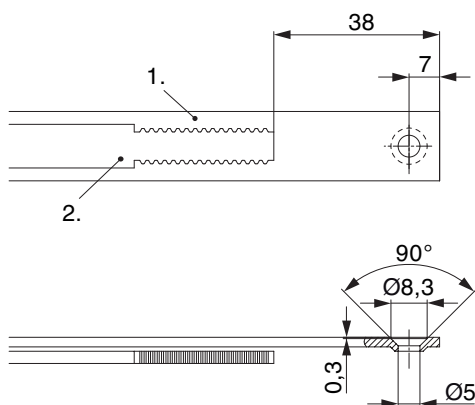


## 207304 - MM Getriebe fix DR DM 15 1700 ohne Zapfen GM 700 FFH 1.591-1.700 silber

Für Kunststoff- und Aluminiumfenster



### Stanzbild

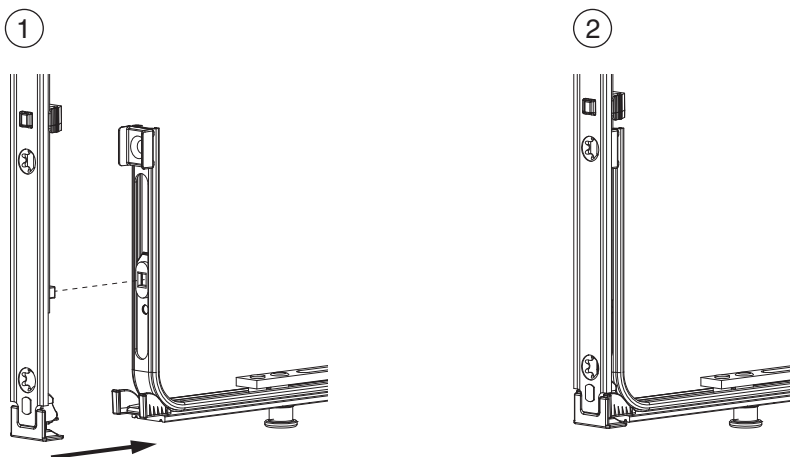


• Wir empfehlen die Schnittkanten von TRICOAT-PLUS Beschlagteilen mit dem TRICOAT-PLUS-Ausbesserungslack (Art. Nr. 358440) nachzubehandeln.

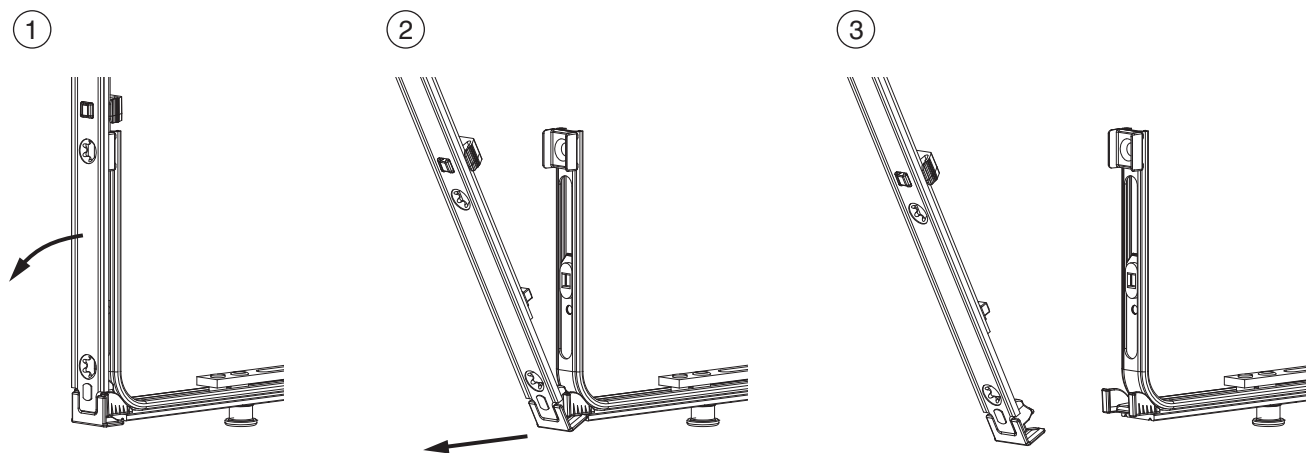
- 1. Stulp
- 2. Riegel

## Klipsverbindung

### Klipsverbindung einhängen



### Klipsverbindung aushängen





207304 - MM Getriebe fix DR DM 15 1700 ohne Zapfen GM  
700 FFH 1.591-1.700 silber

## Zahnkastenverbindung

